

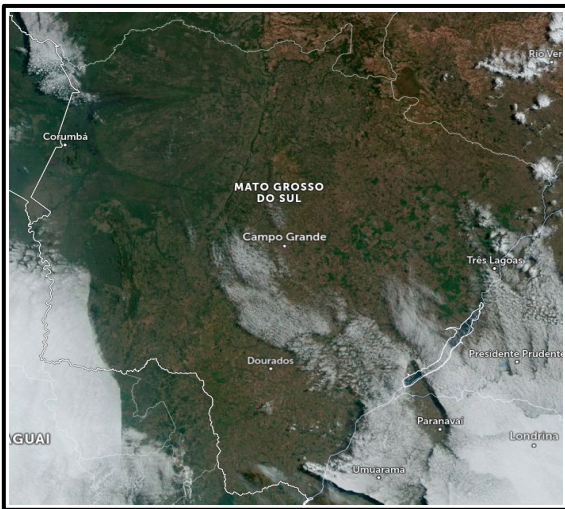
INFORMATIVO DO TEMPO Nº77/2023: 25/07/2023
Elaborado pela equipe técnica do CEMTEC/SEMADESC

Condições meteorológicas observadas no dia 24 de julho de 2023

Municípios (MS)	Temperatura mínima (°C)	Temperatura máxima (°C)	Amplitude térmica	Umidade Relativa Mínima do Ar (%)	Municípios (MS)	Temperatura mínima (°C)	Temperatura máxima (°C)	Amplitude térmica	Umidade Relativa Mínima do Ar (%)
Água Clara	14,2	33,1	18,9	23	Itaquiraí	19,1	29,0	9,9	35
Amambai	13,6	30,6	17,0	24	Ivinhema	19,4	31,4	12,0	24
Angélica	18,6	31,8	13,2	26	Juti	19,2	31,3	12,1	26
Aquidauana	15,3	33,8	18,5	22	Laguna Carapã	15,0	30,1	15,1	29
Aral Moreira	18,4	29,6	11,2	30	Maracaju	12,8	32,6	19,8	26
Bandeirantes	13,0	30,8	17,8	29	Miranda	14,9	33,1	18,2	22
Bataguassu	19,3	31,1	11,8	24	Nhumirim - Nhecolândia	14,9	34,4	19,5	21
Bonito	13,6	32,4	18,8	27	Nova Alvorada do Sul	17,6	32,0	14,4	26
Caarapó	19,6	30,4	10,8	29	Nova Andradina - IFMS	20,1	31,8	11,7	26
Camapuã	13,6	31,2	17,6	30	Paranaíba	13,4	31,9	18,5	19
Campo Grande	17,6	30,8	13,2	24	Ponta Porã	15,6	28,7	13,1	29
Chapadão do Sul	16,1	28,5	12,4	24	Porto Murtinho	19,7	33,7	14,0	24
Corumbá	20,7	32,0	11,3	33	Ribas do Rio Pardo	13,9	32,1	18,2	26
Costa Rica	14,5	30,6	16,1	22	Rio Brilhante	15,6	31,7	16,1	28
Coxim	14,1	33,2	19,1	22	São Gabriel do Oeste	14,6	30,0	15,4	26
Dourados	18,9	29,9	11,0	30	Sete Quedas	18,8	29,9	11,1	30
Fátima do Sul - Culturama	18,8	32,1	13,3	27	Sidrolândia	16,2	31,5	15,3	23
Igatuemi	18,1	30,8	12,7	39	Sonora	17,6	32,1	14,5	19
Itaporã	16,2	31,1	14,9	32	Três Lagoas	17,6	33,4	15,8	17

Fonte dos dados: INMET e SEMADESC.

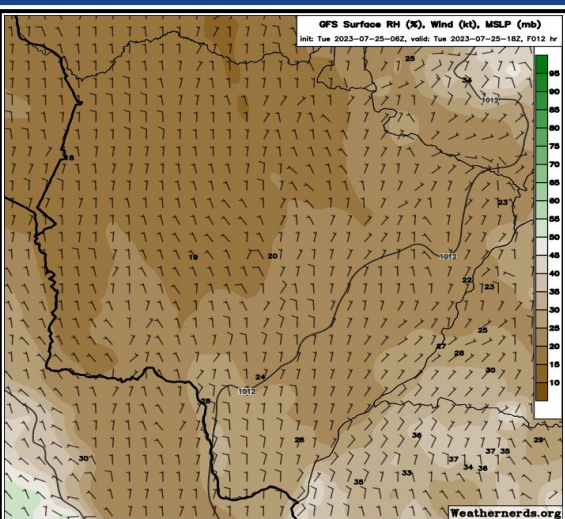
ANÁLISE DO TEMPO ATUAL



Na imagem de satélite de 25/07/2023 às 07:50 horas local, observa-se sol devido a atuação de um sistema de alta pressão atmosférica que favorece o tempo seco e quente no estado. Observa-se nebulosidade associada a atuação de um cavado na região de Porto Murtinho. Em grande parte do estado, os ventos sopram de leste/nordeste em Mato Grosso do Sul.

Fonte da imagem: [Imagem de Satélite.](#)

PREVISÃO DO TEMPO PARA AS PRÓXIMAS HORAS



A previsão indica tempo estável com sol e variação de nebulosidade em Mato Grosso do Sul. São previstas temperaturas máximas de até 35°C, com destaque nas regiões norte, pantaneira e sudoeste do estado.

Além disso, são previstos baixos valores de umidade relativa do ar, entre 10-30%.

Fonte da imagem: GFS/Weathernews.org.