

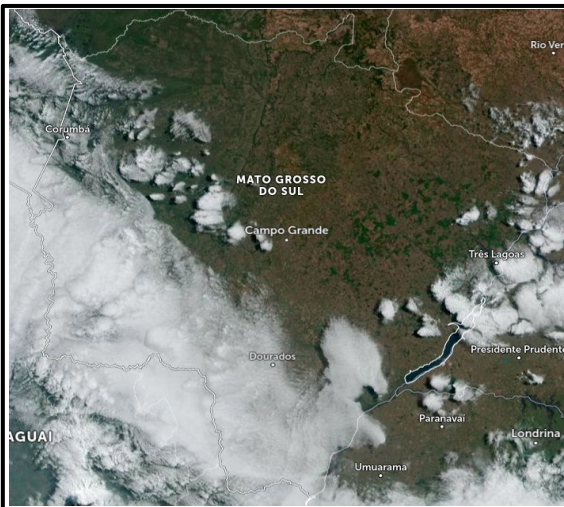
INFORMATIVO DO TEMPO Nº78/2023: 26/07/2023
Elaborado pela equipe técnica do CEMTEC/SEMADESC

Condições meteorológicas observadas no dia 25 de julho de 2023

Municípios (MS)	Temperatura mínima (°C)	Temperatura máxima (°C)	Amplitude térmica	Umidade Relativa Mínima do Ar (%)	Municípios (MS)	Temperatura mínima (°C)	Temperatura máxima (°C)	Amplitude térmica	Umidade Relativa Mínima do Ar (%)
Água Clara	12,1	34,3	22,2	21	Itaquiraí	18,7	31,5	12,8	23
Amambai	12,6	30,7	18,1	23	Ivinhema	19,5	31,3	11,8	22
Angélica	19,0	32,0	13,0	24	Juti	16,5	31,3	14,8	23
Aquidauana	15,6	33,7	18,1	22	Laguna Carapá	14,1	30,6	16,5	27
Aral Moreira	18,9	29,4	10,5	31	Maracaju	12,6	32,3	19,7	23
Bandeirantes	10,6	31,4	20,8	24	Miranda	15,4	32,2	16,8	30
Bataguassu	14,7	30,0	15,3	29	Nhumirim - Nhecolândia	14,8	33,5	18,7	27
Bonito	13,1	32,2	19,1	29	Nova Alvorada do Sul	17,9	32,1	14,2	26
Caarapó	16,3	30,6	14,3	26	Nova Andradina - IFMS	20,6	31,8	11,2	25
Camapuã	12,1	31,0	18,9	26	Paranaíba	13,5	32,3	18,8	28
Campo Grande	18,5	30,9	12,4	23	Ponta Porã	17,3	29,3	12,0	23
Chapadão do Sul	16,0	29,3	13,3	25	Porto Murtinho	18,6	28,8	10,2	38
Corumbá	19,8	29,0	9,2	39	Ribas do Rio Pardo	12,7	32,6	19,9	24
Costa Rica	15,4	30,8	15,4	22	Rio Brilhante	14,1	32,0	17,9	26
Coxim	13,1	34,2	21,1	20	São Gabriel do Oeste	17,0	30,4	13,4	22
Dourados	17,4	30,8	13,4	24	Sete Quedas	16,2	30,3	14,1	26
Fátima do Sul - Culturama	15,1	32,3	17,2	25	Sidrolândia	16,6	31,7	15,1	21
Iguatemi	16,2	32,2	16,0	31	Sonora	16,8	32,9	16,1	15
Itaporã	15,8	31,7	15,9	26	Três Lagoas	16,4	32,3	15,9	27

Fonte dos dados: INMET e SEMADESC.

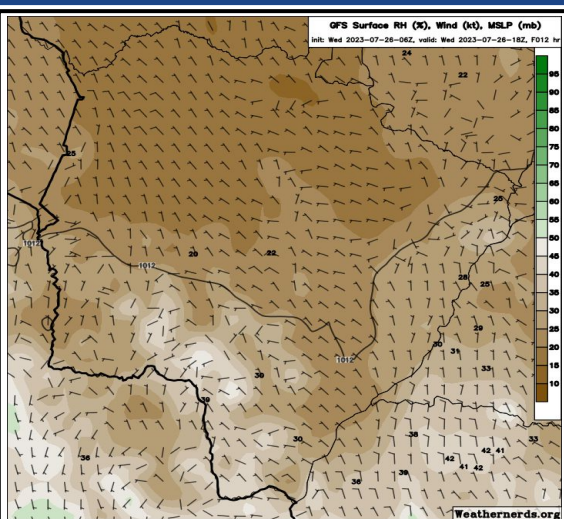
ANÁLISE DO TEMPO ATUAL



Na imagem de satélite de 26/07/2023 às 08:20 horas local, em grande parte do estado observa-se sol devido a atuação de uma massa de ar seco. Nas regiões pantaneira, sudoeste e sul observa-se nebulosidade associada a atuação de um cavado. Em grande parte do estado, os ventos sopram de leste/nordeste em Mato Grosso do Sul.

Fonte da imagem: [Imagem de Satélite.](#)

PREVISÃO DO TEMPO PARA AS PRÓXIMAS HORAS



A previsão indica tempo estável com sol e variação de nebulosidade em Mato Grosso do Sul. São previstas temperaturas máximas de até 34°C, com destaque nas regiões norte e nordeste do estado.

Além disso, são previstos baixos valores de umidade relativa do ar, entre 15-35%.

Fonte da imagem: GFS/Weathernerds.org.