

INFORMATIVO DO TEMPO Nº79/2023: 28/07/2023
Elaborado pela equipe técnica do CEMTEC/SEMADESC

Condições meteorológicas observadas no dia 27 de julho de 2023

Municípios (MS)	Temperatura mínima (°C)	Temperatura máxima (°C)	Amplitude térmica	Umidade Relativa Mínima do Ar (%)	Municípios (MS)	Temperatura mínima (°C)	Temperatura máxima (°C)	Amplitude térmica	Umidade Relativa Mínima do Ar (%)
Água Clara	13,7	34,4	20,7	22	Itaquiraí	17,6	24,1	6,5	57
Amambai	15,1	25,5	10,4	49	Ivinhema	19,5	31,2	11,7	34
Angélica	18,6	33,0	14,4	32	Juti	18,5	25,7	7,2	53
Aquidauana	19,0	33,3	14,3	27	Laguna Carapã	16,9	25,6	8,7	59
Aral Moreira	16,4	24,6	8,2	57	Maracaju	13,9	29,8	15,9	43
Bandeirantes	13,4	32,8	19,4	27	Miranda	19,2	31,2	12,0	37
Bataguassu	19,2	31,3	12,1	30	Nhumirim - Nhecolândia	19,1	31,1	12,0	45
Bonito	17,9	29,1	11,2	48	Nova Alvorada do Sul	15,1	33,1	18,0	29
Caarapó	17,3	25,9	8,6	53	Nova Andradina - IFMS	18,8	32,3	13,5	33
Camapuã	14,2	32,7	18,5	28	Paranaíba	14,3	33,6	19,3	20
Campo Grande	19,3	32,2	12,9	27	Ponta Porã	15,9	24,1	8,2	59
Chapadão do Sul	18,9	29,9	11,0	25	Porto Murtinho	17,5	24,8	7,3	60
Corumbá	20,9	29,1	8,2	44	Ribas do Rio Pardo	15,5	33,4	17,9	29
Costa Rica	16,3	31,4	15,1	24	Rio Brilhante	15,5	29,5	14,0	47
Coxim	14,4	34,1	19,7	25	São Gabriel do Oeste	15,3	31,1	15,8	27
Dourados	16,9	27,1	10,2	50	Sete Quedas	16,4	18,9	2,5	88
Fátima do Sul - Culturama	18,2	30,6	12,4	45	Sidrolândia	14,4	32,4	18,0	25
Iguatemi	17,8	23,0	5,2	62	Sonora	18,7	33,6	14,9	22
Itaporã	16,9	29,0	12,1	47	Três Lagoas	17,8	33,1	15,3	21

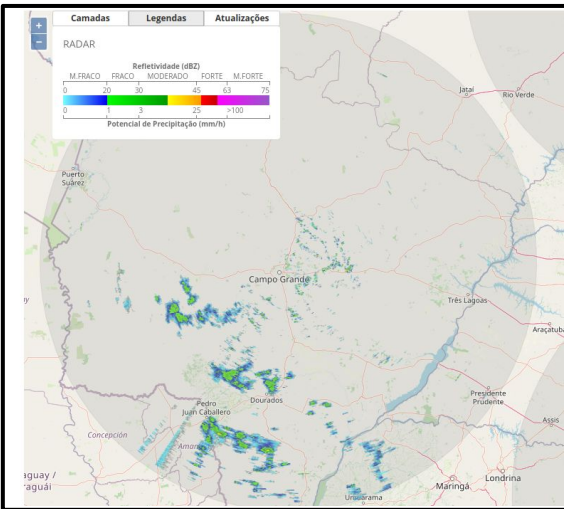
Fonte dos dados: INMET e SEMADESC.

Chuva acumulada nas últimas 48 horas

Município	Chuva (mm)
Sete Quedas	15,4
Nova Andradina - IFMS	15,0
Mundo Novo	10,8
Iguatemi	7,2
Amambai	6,4
Porto Murtinho	6,2

Fonte dos dados: CEMADEN, INMET e SEMADESC.

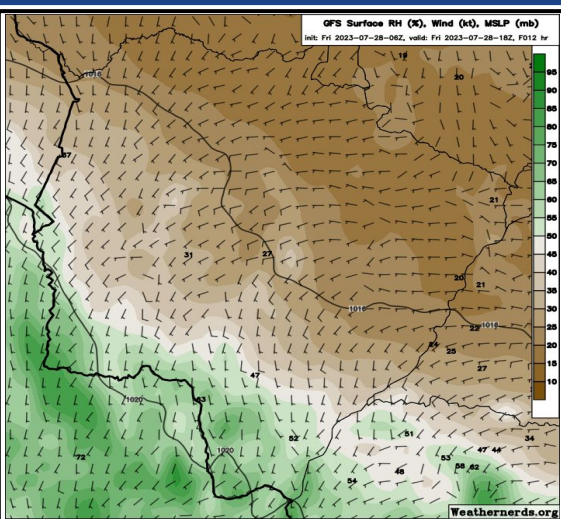
ANÁLISE DO TEMPO ATUAL



Na imagem do radar meteorológico de Jaraguari MS, válida para as 08:20 horas local, mostra algumas nuvens associadas a chuva fraca no sul e sudoeste de Mato Grosso do Sul. As chuvas estão associadas a presença de um cavado em baixos níveis da atmosfera. Os ventos sopram de sul/sudeste em MS devido a uma frente fria oceânica, com exceção das regiões norte e nordeste onde os ventos sopram de nordeste.

Fonte da imagem: [Imagem de Radar](#).

PREVISÃO DO TEMPO PARA AS PRÓXIMAS HORAS



Em grande parte do estado, a previsão é de tempo estável com sol e variação de nebulosidade. Porém não se descartam pancadas de chuvas principalmente nas regiões sul e sudoeste do estado. São previstas temperaturas máximas de até 35°C, com destaque para as regiões norte e nordeste do estado. Além disso, são previstos baixos valores de umidade relativa do ar, entre 15-30% com exceção das regiões sul e sudoeste que devido a presença de nuvens e chuva ocorre uma melhora dos índices de umidade relativa do ar.

Fonte da imagem: [GFS/Weathernerds](#).