

**INFORMATIVO DO TEMPO Nº84/2023: 09/08/2023**  
Elaborado pela equipe técnica do CEMTEC/SEMADESC

Condições meteorológicas observadas no dia 08 de agosto de 2023

Municípios (MS)	Temperatura mínima (°C)	Temperatura máxima (°C)	Amplitude térmica	Umidade Relativa do Ar Mínima (%)	Municípios (MS)	Temperatura mínima (°C)	Temperatura máxima (°C)	Amplitude térmica	Umidade Relativa do Ar Mínima (%)
Água Clara	16,4	33,1	16,7	34	Ivinhema	18,9	28,3	9,4	43
Amambai	16,6	26,0	9,4	58	Juti	18,6	24,1	5,5	69
Angélica	18,4	30,2	11,8	40	Laguna Carapá	16,8	27,3	10,5	53
Aquidauana	21,5	35,2	13,7	33	Maracaju	17,6	31,5	13,9	43
Aral Moreira	17,1	24,6	7,5	64	Miranda	20,8	33,8	13,0	40
Bandeirantes	18,1	34,3	16,2	31	Nhumirim - Nhecolândia	21,9	33,2	11,3	43
Bataguassu	20,6	29,5	8,9	33	Nova Alvorada do Sul	18,3	33,0	14,7	38
Bonito	19,4	32,8	13,4	47	Nova Andradina - IFMS	19,2	30,6	11,4	40
Caarapó	18,8	26,5	7,7	59	Paranaíba	16,3	35,5	19,2	18
Carnaubá	16,6	35,1	18,5	27	Ponta Porã	16,9	26,4	9,5	53
Campo Grande	19,5	33,8	14,3	28	Porto Murtinho	21,8	30,5	8,7	47
Chapadão do Sul	18,7	33,9	15,2	21	Ribas do Rio Pardo	16,8	33,4	16,6	35
Corumbá	23,4	31,5	8,1	44	Rio Brillante	18,0	31,1	13,1	41
Costa Rica	17,0	34,9	17,9	21	Santa Rita do Pardo	17,4	30,6	13,2	39
Coxim	16,7	<b>36,7</b>	<b>20,0</b>	24	São Gabriel do Oeste	<b>15,9</b>	34,0	18,1	26
Dourados	18,5	28,6	10,1	44	Sete Quedas	17,3	24,5	7,2	62
Fátima do Sul - Culturama	19,0	29,0	10,0	45	Sidrolândia	17,6	33,9	16,3	30
Iguatemi	18,5	23,8	5,3	*	Sonora	20,9	35,9	15,0	22
Itaporã	18,5	29,8	11,3	44	Três Lagoas	20,0	33,4	13,4	28
Itaquiraí	18,5	24,2	5,7	61					

Fonte dos dados: INMET e SEMADESC.

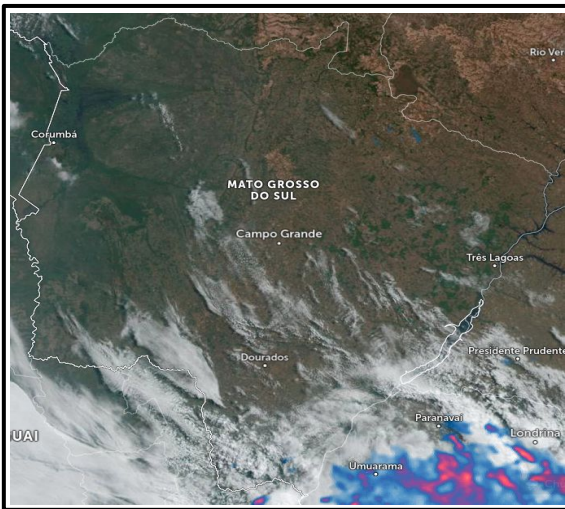
**Chuva acumulada nas últimas 48 horas**

Município	Chuva (mm)
Mundo Novo	72
Sete Quedas	51,2
Iguatemi	46,2
Itaquiraí	15,0
Aral Moreira	9
Maracaju	7,6
Amambai	7,4
Ponta Porã	3,6
Juti	2,8

Fonte dos dados: CEMADEN, INMET e SEMADESC.

Atualizado às 09:00 do dia 09/08.

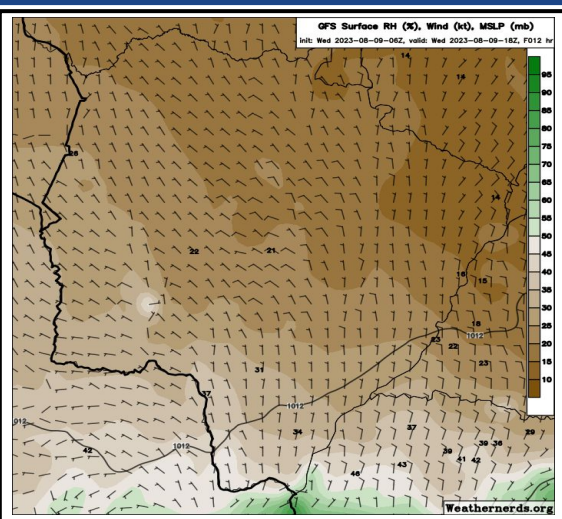
**ANÁLISE DO TEMPO ATUAL**



Na imagem de satélite do dia 09/08 válida para as 08:50 horas local, mostra tempo estável, com céu limpo e variação de nebulosidade. Exceto na região sul do estado que observa-se nebulosidade e chuva no extremo sul do estado associada a atuação de um cavado. Os ventos sopram dos quadrante sul e leste.

Fonte da imagem: [Imagem de Satélite.](#)

**PREVISÃO DO TEMPO PARA AS PRÓXIMAS HORAS**



A previsão é de tempo estável com sol e variação de nebulosidade em grande parte do estado. São previstas temperaturas máximas de até 37°C. Além disso, são previstos baixos valores de umidade relativa do ar, entre 10-30%, principalmente nas regiões norte, pantaneira, sudoeste e bolsão. Há probabilidade para ocorrência de chuvas e tempestades devido a atuação de um cavado.

Fonte da imagem: [GFS/Weathernerds.](#)