

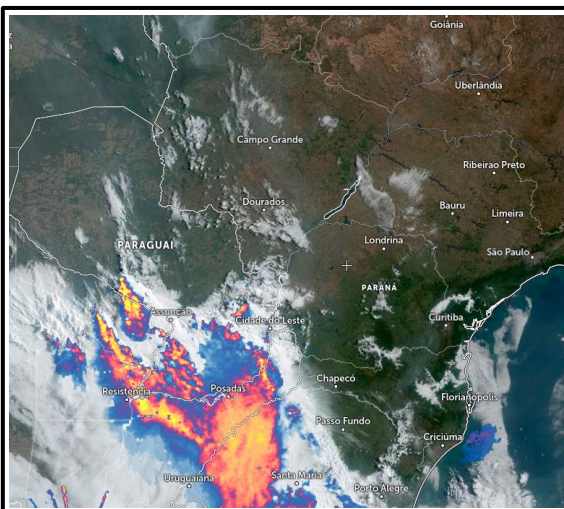
**INFORMATIVO DO TEMPO Nº88/2023: 18/08/2023**  
Elaborado pela equipe técnica do CEMTEC/SEMADESC

Condições meteorológicas observadas no dia 17 de agosto de 2023

Municípios (MS)	Temperatura mínima (°C)	Temperatura máxima (°C)	Amplitude térmica	Umidade Relativa do Ar Mínima (%)	Municípios (MS)	Temperatura mínima (°C)	Temperatura máxima (°C)	Amplitude térmica	Umidade Relativa do Ar Mínima (%)
Água Clara	15,7	35,1	19,4	21	Juti	17,4	33,9	16,5	22
Amambai	14,6	33,1	18,5	21	Laguna Carapã	14,3	33,9	19,6	24
Angélica	18,3	34,0	15,7	24	Maracaju	13,5	34,9	21,4	22
Aquidauana	19,4	35,6	16,2	22	Miranda	16,1	34,9	18,8	25
Aral Moreira	15,4	32,5	17,1	25	Nhumirim - Nhecolândia	17,3	36,1	18,8	23
Bandeirantes	14,7	32,7	18,0	24	Nova Alvorada do Sul	17,0	35,2	18,2	22
Bataguassu	19,1	33,4	14,3	25	Nova Andradina - IFMS	20,2	34,3	14,1	26
Bonito	16,3	33,8	17,5	28	Paranaíba	15,9	34,2	18,3	21
Caarapó	19,7	33,3	13,6	25	Pedro Gomes	14,4	36,6	22,2	23
Camapuã	14,0	33,5	19,5	23	Ponta Porã	16,4	32,0	15,6	24
Campo Grande	21,0	33,0	12,0	20	Porto Murtinho	18,3	37,2	18,9	17
Chapadão do Sul	17,0	30,9	13,9	22	Ribas do Rio Pardo	16,4	34,8	18,4	22
Corumbá	24,0	33,9	9,9	33	Rio Brilhante	17,3	35,1	17,8	21
Costa Rica	15,1	32,7	17,6	22	Santa Rita do Pardo	17,5	33,3	15,8	27
Dourados	18,4	34,0	15,6	20	São Gabriel do Oeste	17,0	32,1	15,1	22
Fátima do Sul - Culturama	18,6	35,0	16,4	22	Sete Quedas	17,3	31,9	14,6	30
Iguatemi	18,7	33,2	14,5	40	Sidrolândia	20,8	34,5	13,7	18
Itaporã	17,7	34,6	16,9	23	Sonora	19,1	34,1	15,0	20
Itaquiraí	18,6	32,9	14,3	26	Três Lagoas	18,0	34,0	16,0	23
Ivinhema	19,1	33,5	14,4	23					

Fonte dos dados: INMET, SEMADESC.

**ANÁLISE DO TEMPO ATUAL**

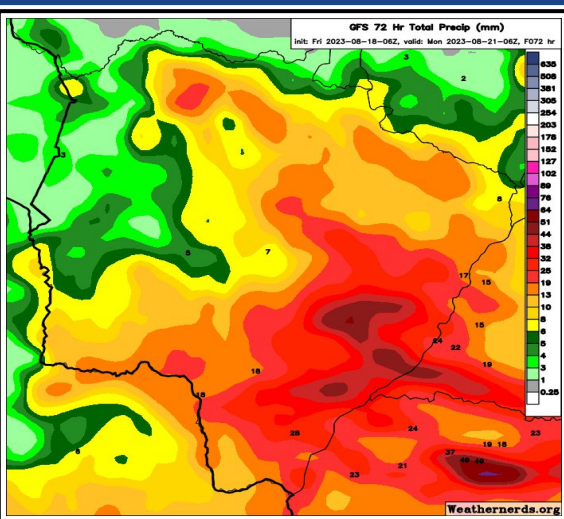


Na imagem de satélite do dia 18/08 válida para as 08:00 horas local, mostra tempo com sol e variação de nuvens com alguns pontos de fumaça no céu do Mato Grosso do Sul. Nota-se a aproximação de uma frente fria que está sobre o RS, Argentina e Paraguai que está causando chuvas e tempestades com raios nestas áreas.

Os ventos sopram de nordeste e devem mudar para norte/noroeste antecedendo a chegada da frente fria.

Fonte da imagem: [Imagem de Satélite.](#)

**PREVISÃO DO TEMPO PARA AS PRÓXIMAS 72 HORAS**



A previsão é de tempo instável com chuvas e tempestades acompanhadas de raios, rajadas de vento e eventual queda de granizo. Essas instabilidades ocorrem devido ao avanço de uma frente fria, aliado ao intenso fluxo de calor e umidade. Em conjunto a estes sistemas, temos o deslocamento de cavados e a atuação de uma área de baixa pressão no Paraguai que favorecerão a formação de instabilidades no estado.

Fonte da imagem: [GFS/Weathernerds](http://GFS/Weathernerds).