

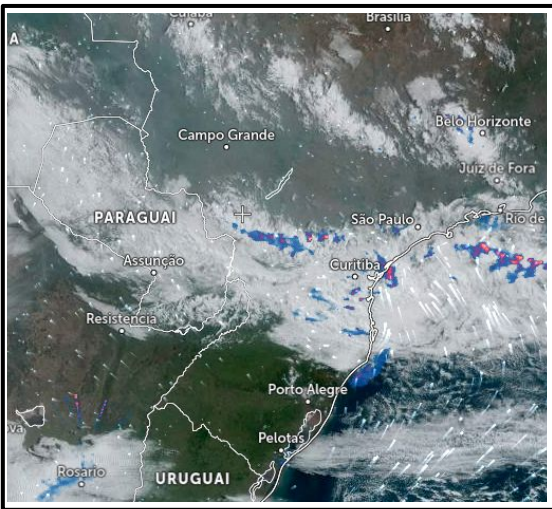
INFORMATIVO DO TEMPO Nº91/2023: 25/08/2023
Elaborado pela equipe técnica do CEMTEC/SEMADESC

Condições meteorológicas observadas no dia 24 de agosto de 2023

Municípios (MS)	Temperatura mínima (°C)	Temperatura máxima (°C)	Amplitude térmica	Umidade Relativa do Ar Mínima (%)	Municípios (MS)	Temperatura mínima (°C)	Temperatura máxima (°C)	Amplitude térmica	Umidade Relativa do Ar Mínima (%)
Água Clara	20,0	36,5	16,5	20	Juti	22,2	35,8	13,6	29
Amambai	22,7	34,8	12,1	24	Laguna Carapã	18,0	34,3	16,3	34
Angélica	21,7	36,5	14,8	23	Maracaju	16,2	35,6	19,4	26
Aquidauana	20,3	36,5	16,2	19	Miranda	18,6	37,5	18,9	20
Aral Moreira	26,1	31,8	5,7	33	Nhumirim - Nhecolândia	20,1	37,7	17,6	22
Bandeirantes	20,6	33,2	12,6	24	Nova Alvorada do Sul	21,8	36,4	14,6	21
Bataguassu	23,2	36,7	13,5	17	Nova Andradina - IFMS	22,5	36,0	13,5	24
Bonito	21,6	36,1	14,5	32	Paranaíba	19,8	38,0	18,2	22
Caarapó	22,7	35,0	12,3	32	Pedro Gomes	19,6	34,8	15,2	37
Camapuã	18,9	31,7	12,8	42	Ponta Porã	23,5	32,1	8,6	32
Campo Grande	24,8	33,7	8,9	17	Porto Murtinho	27,1	35,1	8,0	29
Chapadão do Sul	22,3	33,0	10,7	27	Ribas do Rio Pardo	20,9	35,3	14,4	22
Corumbá	26,2	36,9	10,7	27	Rio Brilhante	18,8	36,7	17,9	25
Costa Rica	20,4	33,1	12,7	29	Santa Rita do Pardo	18,5	36,0	17,5	22
Dourados	19,3	34,8	15,5	29	São Gabriel do Oeste	20,0	32,3	12,3	25
Fátima do Sul - Culturama	17,9	36,7	18,8	29	Sete Quedas	20,0	31,0	11,0	43
Iguatemi	21,3	34,2	12,9	*	Sidrolândia	20,6	35,5	14,9	19
Itaporã	19,9	35,9	16,0	31	Sonora	23,3	34,2	10,9	32
Itaquiraí	20,7	35,8	15,1	28	Três Lagoas	23,1	37,2	14,1	15
Ivinhema	21,8	35,8	14,0	25					

Fonte dos dados: INMET, SEMADESC.

ANÁLISE DO TEMPO ATUAL

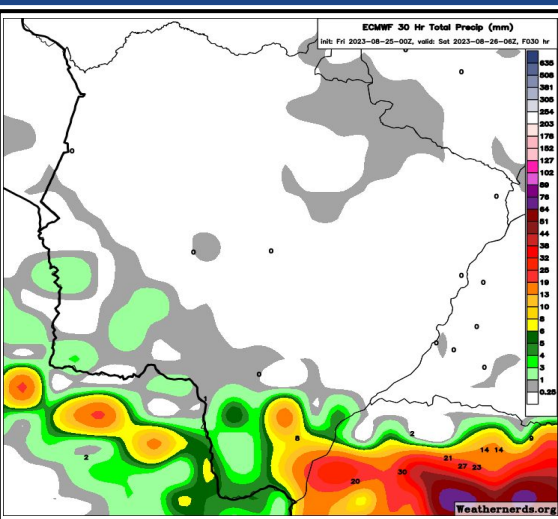


Na imagem de satélite do dia 25/08 válida para as 08:00 horas local, mostra tempo com sol e variação de nebulosidade em grande parte do estado. Porém observa-se uma fina camada de fumaça deixando o céu com tom acinzentado em MS. Já na região sul do estado, observa-se nebulosidade associada a chuvas, devido ao avanço da frente fria, aliado ao deslocamento de cavados e atuação de uma baixa pressão atmosférica no Paraguai.

Os ventos sopram do quadrante norte em grande parte do estado, exceto na região sul que os ventos sopram do quadrante sul.

Fonte da imagem: [Imagem de Satélite.](#)

PREVISÃO DO TEMPO PARA AS PRÓXIMAS HORAS



A previsão é de tempo estável com sol e variação de nebulosidade em grande parte do estado. São esperadas temperaturas máximas de até 37°C. Além disso, esperam-se baixos valores de umidade relativa do ar entre 10-30%, com destaque nas regiões pantaneira, norte e bolsão. São esperadas chuvas e tempestades, com destaque na região sul do estado.

Fonte da imagem: [GFS/Weathernerds.](#)