

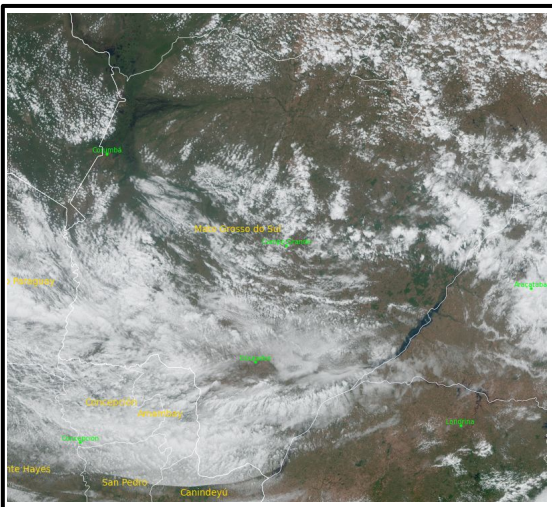
**INFORMATIVO DO TEMPO Nº92/2023: 29/08/2023**  
Elaborado pela equipe técnica do CEMTEC/SEMADESC

Condições meteorológicas observadas no dia 28 de agosto de 2023

Municípios (MS)	Temperatura mínima (°C)	Temperatura máxima (°C)	Amplitude térmica	Umidade Relativa do Ar Mínima (%)	Municípios (MS)	Temperatura mínima (°C)	Temperatura máxima (°C)	Amplitude térmica	Umidade Relativa do Ar Mínima (%)
Água Clara	14,2	27,7	13,5	47	Ivinhema	13,6	25,3	11,7	40
Amambai	13,2	25,5	12,3	34	Juti	14,4	25,5	11,1	41
Angélica	13,4	26,5	13,1	38	Laguna Carapá	13,1	25,7	12,6	38
Aquidauana	17,3	30,2	12,9	39	Maracaju	14,3	27,3	13,0	38
Aral Moreira	13,3	25,1	11,8	40	Miranda	17,7	29,7	12,0	35
Bandeirantes	13,0	26,3	13,3	50	Nhumirim - Nhecolândia	19,2	31,0	11,8	42
Bataguassu	13,2	24,7	11,5	41	Nova Alvorada do Sul	13,9	26,8	12,9	40
Bonito	14,5	28,1	13,6	45	Nova Andradina - IFMS	12,8	26,3	13,5	39
Caarapó	14,5	25,6	11,1	39	Paranaíba	16,0	26,9	10,9	44
Camapuã	14,5	26,4	11,9	51	Pedro Gomes	18,9	32,3	13,4	43
Campo Grande	15,1	26,8	11,7	45	Ponta Porã	13,9	24,6	10,7	39
Chapadão do Sul	13,7	26,6	12,9	50	Porto Murtinho	13,9	29,6	15,7	29
Corumbá	20,8	29,7	8,9	30	Ribas do Rio Pardo	14,7	26,6	11,9	50
Costa Rica	16,0	28,8	12,8	46	Rio Brilhante	13,5	26,7	13,2	39
Coxim	17,9	30,9	13,0	35	Santa Rita do Pardo	12,9	26,0	13,1	41
Dourados	14,5	25,4	10,9	37	São Gabriel do Oeste	13,8	28,0	14,2	44
Fátima do Sul - Culturama	14,6	26,5	11,9	38	Sete Quedas	11,5	24,6	13,1	43
Iguaçu	11,9	25,0	13,1	*	Sidrolândia	14,8	27,1	12,3	40
Itaporã	14,9	26,3	11,4	40	Sonora	18,1	32,0	13,9	37
Itaquiraí	12,7	23,8	11,1	40	Três Lagoas	14,3	28,2	13,9	37

Fonte dos dados: INMET, SEMADESC.

**ANÁLISE DO TEMPO ATUAL**

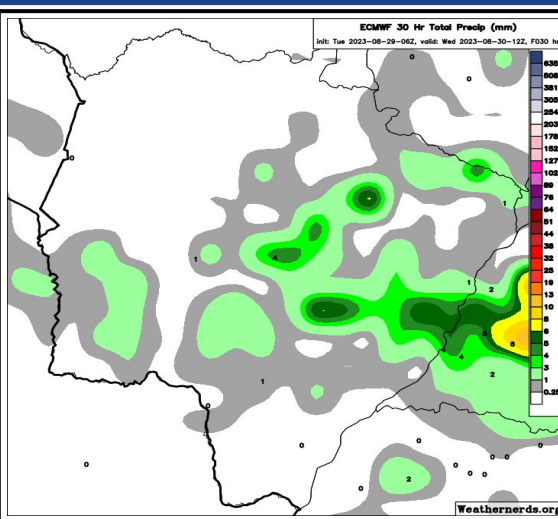


Na imagem de satélite do dia 29/08 válida para as 12:10 horas local, mostra muitas nuvens em Mato Grosso do Sul. Observa-se apenas algumas nuvens de chuva fraca na região leste próximo a Três Lagoas. Partes da região norte e pantaneira o sol aparece entre nuvens.

Os ventos sopram do quadrante leste em grande parte do estado, exceto na região pantaneira que os ventos sopram do quadrante norte.

Fonte da imagem: [Imagem de Satélite.](#)

**PREVISÃO DO TEMPO PARA AS PRÓXIMAS HORAS**



A previsão é de tempo instável com probabilidade para ocorrência de chuvas de intensidade fraca a moderada, principalmente na região leste do estado. Essas instabilidades ocorrem devido a passagem de cavados em níveis médios da atmosfera, aliado ao transporte de calor e umidade. São esperadas temperaturas máximas de até 33°C, com destaque nas regiões norte e pantaneira.

Fonte da imagem: [GFS/Weathernerds.](#)