

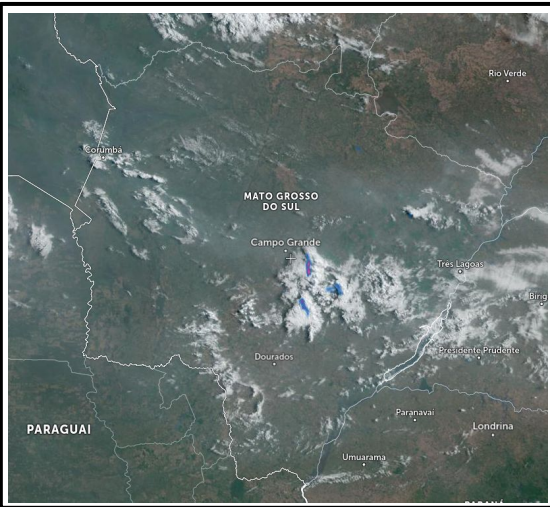
**INFORMATIVO DO TEMPO Nº93/2023: 30/08/2023**  
Elaborado pela equipe técnica do CEMTEC/SEMADESC

Condições meteorológicas observadas no dia 29 de agosto de 2023

Municípios (MS)	Temperatura mínima (°C)	Temperatura máxima (°C)	Amplitude térmica	Umidade Relativa do Ar Mínima (%)	Municípios (MS)	Temperatura mínima (°C)	Temperatura máxima (°C)	Amplitude térmica	Umidade Relativa do Ar Mínima (%)
Água Clara	16,2	28,6	12,4	50	Ivinhema	16,0	26,3	10,3	49
Amambai	13,8	25,2	11,4	46	Juti	16,6	25,3	8,7	52
Angélica	16,5	27,0	10,5	49	Laguna Carapã	14,8	27,3	12,5	46
Aquidauana	20,2	33,2	13,0	38	Maracaju	16,5	26,1	9,6	51
Aral Moreira	14,4	25,3	10,9	51	Miranda	18,4	33,2	14,8	38
Bandeirantes	14,7	31,2	16,5	44	Nhumirim - Nhecolândia	19,8	35,2	15,4	37
Bataguassu	15,4	26,1	10,7	47	Nova Alvorada do Sul	16,8	27,2	10,4	52
Bonito	16,9	28,9	12,0	51	Nova Andradina - IFMS	16,0	27,8	11,8	48
Caarapó	15,9	26,3	10,4	48	Paranaíba	16,2	29,4	13,2	43
Camapuã	16,8	32,0	15,2	44	Pedro Gomes	19,7	36,2	16,5	36
Campo Grande	17,1	30,9	13,8	36	Ponta Porã	14,5	24,9	10,4	51
Chapadão do Sul	15,5	30,5	15,0	42	Porto Murtinho	17,7	29,4	11,7	42
Corumbá	22,6	33,6	11,0	39	Ribas do Rio Pardo	16,4	30,6	14,2	47
Costa Rica	17,6	32,7	15,1	35	Rio Brillante	17,1	25,9	8,8	54
Coxim	19,2	35,2	16,0	33	Santa Rita do Pardo	15,8	27,8	12,0	48
Dourados	16,6	25,4	8,8	49	São Gabriel do Oeste	17,3	30,8	13,5	43
Fátima do Sul - Culturama	17,0	25,8	8,8	51	Sete Quedas	14,0	22,6	8,6	55
Iguatemi	15,6	23,9	8,3	*	Sidrolândia	16,8	30,5	13,7	39
Itaporã	17,0	25,6	8,6	53	Sonora	20,8	35,7	14,9	31
Itaquiraí	15,0	23,0	8,0	57	Três Lagoas	17,3	28,5	11,2	43

Fonte dos dados: INMET, SEMADESC.

**ANÁLISE DO TEMPO ATUAL**

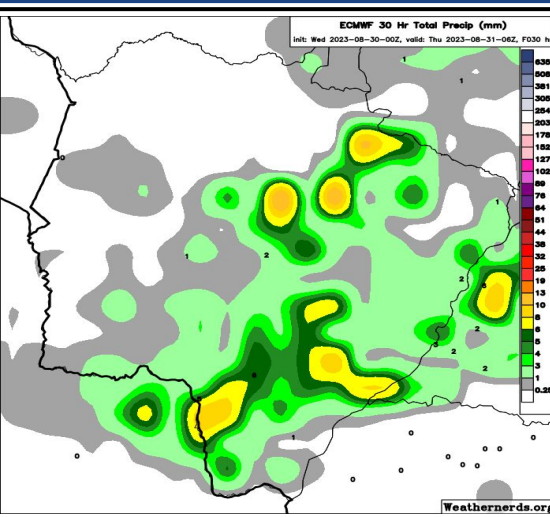


Na imagem de satélite do dia 30/08 válida para as 08:00 horas local, mostra sol com variação de nebulosidade em Mato Grosso do Sul. Ainda percebe-se uma fina camada de fumaça sobre o estado. Algumas chuvas de fraca intensidade são observadas a sudeste de Campo Grande até Nova Alvorada do Sul com deslocamento de oeste para leste.

Os ventos sopram do quadrante leste em grande parte do estado.

Fonte da imagem: [Imagem de Satélite.](#)

**PREVISÃO DO TEMPO PARA AS PRÓXIMAS HORAS**



A previsão é de tempo instável com probabilidade para ocorrência de chuvas de intensidade fraca a moderada, principalmente nas regiões central, leste, nordeste e sudeste do estado. Essas instabilidades ocorrem devido a passagem de cavados em níveis médios da atmosfera, aliado ao transporte de calor e umidade. São esperadas temperaturas máximas de até 35°C, com destaque nas regiões norte e pantaneira.

Fonte da imagem: [ECMWF/Weathernerds.](#)