

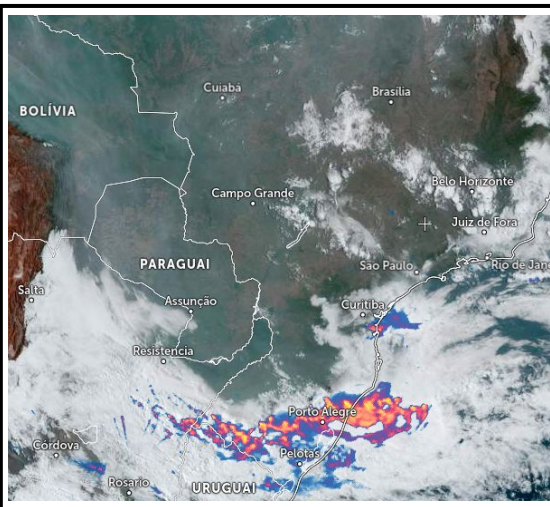
**INFORMATIVO DO TEMPO Nº102/2023: 26/09/2023**  
Elaborado pela equipe técnica do CEMTEC/SEMADESC

Condições meteorológicas observadas no dia 25 de setembro de 2023

Municípios (MS)	Temperatura mínima (°C)	Temperatura máxima (°C)	Amplitude térmica	Umidade Relativa do Ar Mínima (%)	Municípios (MS)	Temperatura mínima (°C)	Temperatura máxima (°C)	Amplitude térmica	Umidade Relativa do Ar Mínima (%)
Água Clara	24,0	41,6	17,6	23	Ivinhema	25,6	39,7	14,1	19
Amambai	<b>20,3</b>	39,4	<b>19,1</b>	23	Juti	24,6	39,7	15,1	23
Angélica	24,8	40,3	15,5	24	Laguna Carapã	22,1	39,5	17,4	25
Aquidauana	23,6	39,2	15,6	28	Maracaju	21,7	39,1	17,4	25
Aral Moreira	25,9	36,5	10,6	34	Miranda	23,3	39,7	16,4	27
Bandeirantes	23,6	36,4	12,8	35	Nhumirim - Nhecolândia	26,7	40,2	13,5	27
Bataguassu	24,6	40,3	15,7	22	Nova Alvorada do Sul	21,8	39,8	18,0	25
Bonito	26,0	39,8	13,8	29	Nova Andradina - IFMS	23,9	40,2	16,3	26
Caarapó	25,7	40,2	14,5	22	Paranaíba	23,6	41,6	18,0	18
Camapuã	21,2	37,6	16,4	32	Pedro Gomes	23,6	39,8	16,2	33
Campo Grande	24,8	36,7	11,9	28	Ponta Porã	25,1	37,3	12,2	27
Chapadão do Sul	23,3	35,2	11,9	30	Porto Murtinho	28,6	<b>42,9</b>	14,3	15
Corumbá	30,3	40,9	10,6	27	Ribas do Rio Pardo	23,3	38,6	15,3	28
Costa Rica	23,5	36,6	13,1	27	Rio Brillante	22,3	40,4	18,1	<b>9</b>
Coxim	23,4	40,0	16,6	27	Santa Rita do Pardo	21,5	40,0	18,5	28
Dourados	25,5	39,7	14,2	19	São Gabriel do Oeste	21,7	36,8	15,1	28
Fátima do Sul - Culturama	22,8	40,5	17,7	22	Sete Quedas	23,7	37,4	13,7	30
Itaporã	23,6	40,4	16,8	25	Sidrolândia	25,7	37,4	11,7	28
Itaquiraí	23,8	39,5	15,7	26	Sonora	26,5	38,5	12,0	24
Iguatemi	23,0	39,0	16,0	32	Três Lagoas	26,5	42,0	15,5	16

Fonte dos dados: INMET e SEMADESC.

**ANÁLISE DO TEMPO ATUAL**

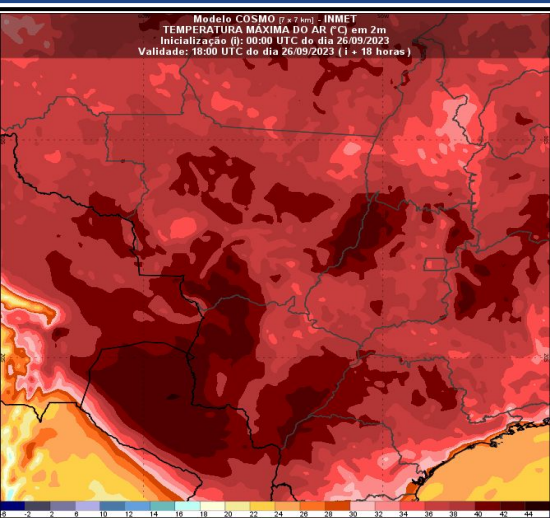


Na imagem de satélite, válida para o dia 26/09 às 07:50 horas local, observa-se condições de céu limpo em grande parte do estado com exceção da região do bolsão que apresenta nebulosidade. Porém, observa-se um tom acinzentado no céu do Mato Grosso do Sul devido a presença de fumaça oriunda da região norte do país e da Bolívia.

Os ventos sopram do quadrante norte elevando a sensação de calor no estado.

Fonte da imagem: [Imagem de Satélite.](#)

**PREVISÃO DO TEMPO PARA AS PRÓXIMAS HORAS**



A previsão indica tempo firme, com sol e variação de nebulosidade devido à atuação de um bloqueio atmosférico que continua favorecendo uma intensa onda de calor. São esperadas máximas de até 43°C, com destaque para as regiões sudoeste, pantaneira, sudeste, leste e bolsão. Além disso, são esperados baixos valores de umidade relativa do ar, entre 10-20%. Porém, devido ao aquecimento acentuado, não se descartam pancadas de chuvas no estado do Mato Grosso do Sul.

Fonte da imagem: [INMET.](#)