

INFORMATIVO DO TEMPO Nº99/2023: 19/09/2023
Elaborado pela equipe técnica do CEMTEC/SEMADESC

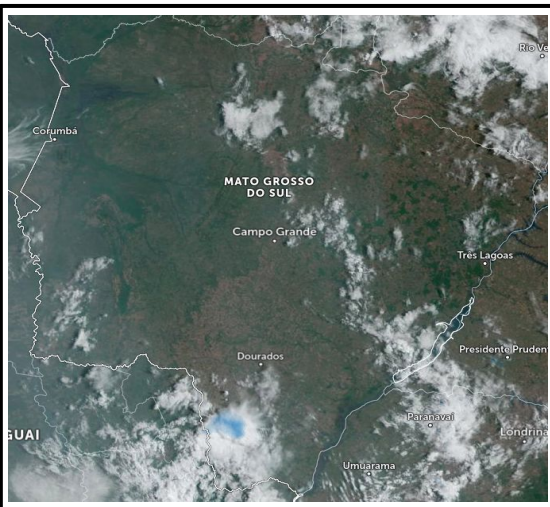


Condições meteorológicas observadas no dia 18 de setembro de 2023

Municípios (MS)	Temperatura mínima (°C)	Temperatura máxima (°C)	Amplitude térmica	Umidade Relativa do Ar Mínima (%)	Municípios (MS)	Temperatura mínima (°C)	Temperatura máxima (°C)	Amplitude térmica	Umidade Relativa do Ar Mínima (%)
Água Clara	20,3	37,3	17,0	28	Juti	22,3	35,4	13,1	31
Amambai	20,7	35,4	14,7	24	Laguna Carapá	18,6	35,8	17,2	32
Angélica	22,4	33,3	10,9	41	Maracaju	18,0	35,2	17,2	34
Aquidauana	23,6	33,6	10,0	39	Miranda	21,2	33,9	12,7	36
Aral Moreira	22,3	33,5	11,2	34	Nhumirim - Nhecolândia	25,2	31,8	6,6	51
Bandeirantes	20,6	34,8	14,2	33	Nova Alvorada do Sul	22,0	36,5	14,5	34
Bataguassu	22,4	30,7	8,3	36	Nova Andradina - IFMS	21,3	32,2	10,9	43
Bonito	21,8	32,6	10,8	45	Paranaíba	19,4	36,5	17,1	26
Caarapó	22,9	34,9	12,0	32	Pedro Gomes	21,3	35,6	14,3	39
Camapuã	20,2	34,8	14,6	33	Ponta Porã	20,2	33,7	13,5	30
Campo Grande	22,1	31,7	9,6	40	Porto Murtinho	27,6	38,9	11,3	26
Chapadão do Sul	18,8	29,4	10,6	39	Ribas do Rio Pardo	21,3	36,2	14,9	30
Corumbá	25,3	34,2	8,9	44	Rio Brillhante	20,6	36,1	15,5	23
Costa Rica	19,4	33,2	13,8	28	Santa Rita do Pardo	22,2	33,3	11,1	41
Coxim	20,2	33,2	13,0	39	São Gabriel do Oeste	20,4	34,2	13,8	27
Dourados	20,7	36,0	15,3	29	Sete Quedas	21,6	34,4	12,8	34
Fátima do Sul - Culturama	19,7	36,2	16,5	32	Sidrolândia	20,6	33,1	12,5	35
Itaquiraí	20,1	35,5	15,4	30	Sonora	21,4	33,9	12,5	29
Iguatemi	19,7	36,8	17,1	*	Três Lagoas	23,9	35,1	11,2	31
Ivinhema	22,8	32,9	10,1	40					

Fonte dos dados: INMET e SEMADESC.

ANÁLISE DO TEMPO ATUAL

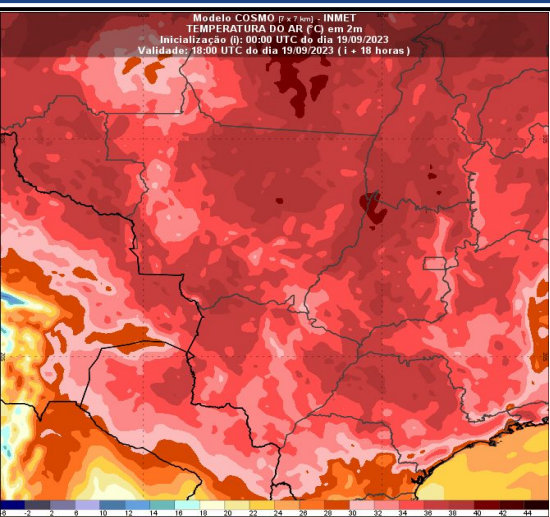


Na imagem de satélite, válida para o dia 19/09 às 08:30 horas local, observa-se condições de céu limpo, com sol e poucas nuvens em Mato Grosso do Sul. A exceção é a região sul que apresenta nebulosidade, com chuvas de intensidade fraca.

Os ventos sopram do quadrante norte em grande parte do estado.

Fonte da imagem: [Imagem de Satélite.](#)

PREVISÃO DO TEMPO PARA AS PRÓXIMAS HORAS



A previsão indica tempo firme, com sol e variação de nebulosidade devido à atuação de um bloqueio atmosférico. Porém não se descartam pancadas de chuvas e tempestades acompanhadas de raios e rajadas de vento devido ao aquecimento diurno. São esperadas máximas de até 37-40°C, com destaque nas regiões sudoeste, pantaneira, norte e bolsão.

Fonte da imagem: [INMET.](#)