

INFORMATIVO DO TEMPO Nº109/2023: 18/10/2023
Elaborado pela equipe técnica do CEMTEC/SEMADESC

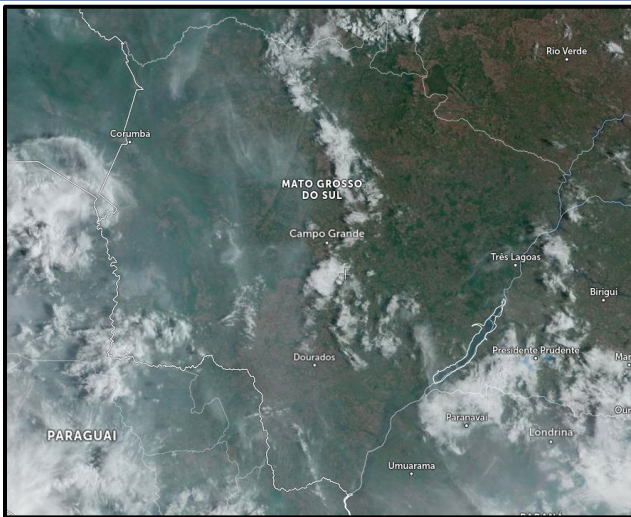
Condições meteorológicas observadas no dia 17 de outubro de 2023

Municípios (MS)	Temperatura mínima (°C)	Temperatura máxima (°C)	Amplitude térmica	Umidade Relativa do Ar Mínima (%)	Municípios (MS)	Temperatura mínima (°C)	Temperatura máxima (°C)	Amplitude térmica	Umidade Relativa do Ar Mínima (%)
Água Clara	23,6	41,0	17,4	24	Ivinhema	25,1	35,2	10,1	41
Amambai	23,2	40,7	17,5	17	Juti	24,9	39,1	14,2	26
Angélica	25,0	37,6	12,6	42	Laguna Carapã	22,0	38,9	16,9	26
Aquidauana	25,0	40,2	15,2	30	Maracaju	22,4	38,8	16,4	26
Aral Moreira	28,2	37,7	9,5	27	Miranda	23,1	40,2	17,1	21
Bandeirantes	22,7	35,4	12,7	32	Nova Alvorada do Sul	24,2	38,7	14,5	30
Bataguassu	25,5	33,5	8,0	39	Nova Andradina - IFMS	24,0	35,7	11,7	46
Bonito	25,8	39,3	13,5	26	Paranaíba	23,9	38	14,1	25
Caarapó	25,8	39,4	13,6	26	Pedro Gomes	23,7	37,3	13,6	34
Camapuã	22,3	36,3	14,0	33	Ponta Porã	26,4	37,3	10,9	24
Campo Grande	24,8	35,9	11,1	30	Porto Murtinho	29,2	43,4	14,2	14
Chapadão do Sul	22,3	35,9	13,6	25	Ribas do Rio Pardo	24,3	39,3	15,0	25
Corumbá	26,7	42,5	15,8	17	Rio Brilhante	22,5	38,4	15,9	30
Costa Rica	20,6	34,2	13,6	35	Santa Rita do Pardo	23,1	35,4	12,3	40
Coxim	23,6	39,1	15,5	24	São Gabriel do Oeste	22,2	33,9	11,7	31
Dourados	23,3	38,9	15,6	24	Sete Quedas	23,0	35,5	12,5	39
Fátima do Sul - Culturama	22,7	39,7	17,0	27	Sidrolândia	25,2	37,2	12,0	27
Itaporã	23,7	38,9	15,2	28	Sonora	22,1	37,4	15,3	28
Itaquiraí	22,8	33,5	10,7	41	Três Lagoas	26,1	37,7	11,6	32
Iguatemi	23,6	35,2	11,6	45					

Fonte dos dados: INMET e SEMADESC.

Recorde de temperatura máxima no ano de 2023 - 43,4°C em Porto Murtinho

ANÁLISE DO TEMPO ATUAL



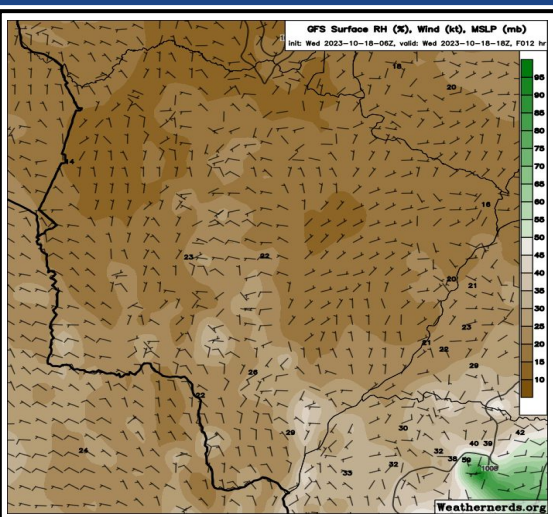
Na imagem de satélite, válida para o dia 18/10/2023 às 07:30 horas local, observa-se condições de tempo estável, com sol e variação de nebulosidade em grande parte do estado.

Nota-se também um tom acinzentado na região oeste do MS devido a presença de uma camada de fumaça oriunda dos incêndios florestais na região amazônica.

Os ventos sopram de nordeste em grande parte de Mato Grosso do Sul.

Fonte da imagem: [Imagem de Satélite.](#)

PREVISÃO DO TEMPO PARA AS PRÓXIMAS HORAS



A previsão indica tempo estável com sol e variação de nebulosidade. Porém há probabilidade para chuvas e tempestades com destaque nas regiões sul, sudeste e leste do estado devido a atuação de um cavado, aliado a um sistema de baixa pressão atmosférica e a aproximação de uma frente fria. Esperam-se temperaturas máximas com valores próximos aos 40-43°C. Aliado às altas temperaturas, esperam-se baixos valores de umidade relativa do ar, entre 15-35%.

Fonte da imagem: [Weathernerds.](#)