

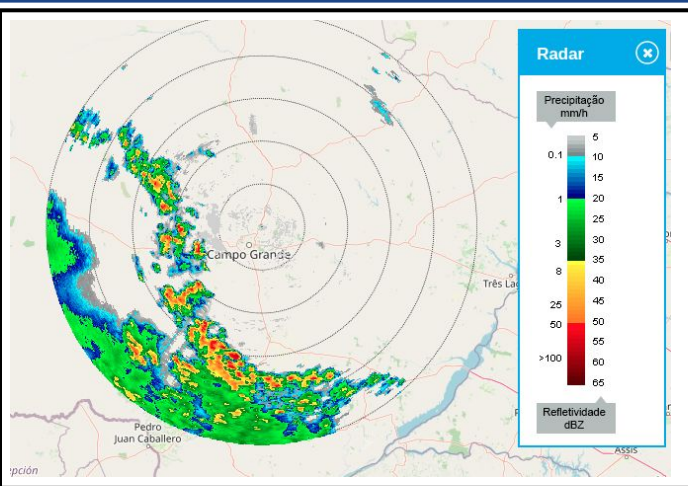
**INFORMATIVO DO TEMPO Nº111/2023: 24/10/2023**  
Elaborado pela equipe técnica do CEMTEC/SEMADESC

Condições meteorológicas observadas no dia 23 de outubro de 2023									
Municípios (MS)	Temperatura mínima (°C)	Temperatura máxima (°C)	Amplitude térmica	Umidade Relativa do Ar Mínima (%)	Municípios (MS)	Temperatura mínima (°C)	Temperatura máxima (°C)	Amplitude térmica	Umidade Relativa do Ar Mínima (%)
Água Clara	21,2	41,3	20,1	17	Ivinhema	23,2	37,2	14,0	30
Amambai	19,6	40,7	21,1	17	Juti	21,6	38,8	17,2	28
Angélica	22,6	38,6	16,0	32	Laguna Carapã	20,3	39,3	19,0	27
Aquidauana	25,1	40,7	15,6	34	Maracaju	19,8	39,6	19,8	26
Aral Moreira	22,3	37,8	15,5	32	Miranda	24,0	41,1	17,1	22
Bandeirantes	20,6	38,7	18,1	29	Nova Alvorada do Sul	22,2	38,9	16,7	29
Bataguassu	23,3	39,8	16,5	21	Nova Andradina - IFMS	23,4	38,1	14,7	30
Bonito	24,1	39,9	15,8	32	Paranaíba	24,3	39,3	15,0	21
Caarapó	23,9	38,8	14,9	30	Pedro Gomes	23,5	40,9	17,4	26
Camapuã	22,0	39,7	17,7	28	Ponta Porã	21,2	38,0	16,8	26
Campo Grande	27,2	39,4	12,2	21	Porto Murtinho	28,7	42,5	13,8	21
Chapadão do Sul	23,3	36,2	12,9	26	Ribas do Rio Pardo	22,3	40,6	18,3	23
Corumbá	28,6	41,7	13,1	28	Rio Brilhante	21,3	39,3	18,0	22
Costa Rica	22,8	36,7	13,9	28	Santa Rita do Pardo	22,6	38,9	16,3	30
Coxim	23,8	41,2	17,4	21	São Gabriel do Oeste	24,0	37,8	13,8	27
Dourados	22,8	38,8	16,0	23	Sete Quedas	19,7	36,7	17,0	34
Fátima do Sul - Culturama	23,4	38,9	15,5	30	Sidrolândia	25,4	39,5	14,1	22
Itaporã	22,1	39,7	17,6	28	Sonora	24,5	38,6	14,1	27
Itaquiraí	20,1	37,0	16,9	31	Três Lagoas	25,0	40,9	15,9	19
Iguatemi	19,0	38,7	19,7	30					

Fonte dos dados: INMET e SEMADESC.  
\*Estação Meteorológica Automática de Nhumirim - Nhecolândia está apresentando falhas.

Recorde de temperatura máxima do ano de 2023 em Campo Grande: 39,4°C.

**ANÁLISE DO TEMPO ATUAL**

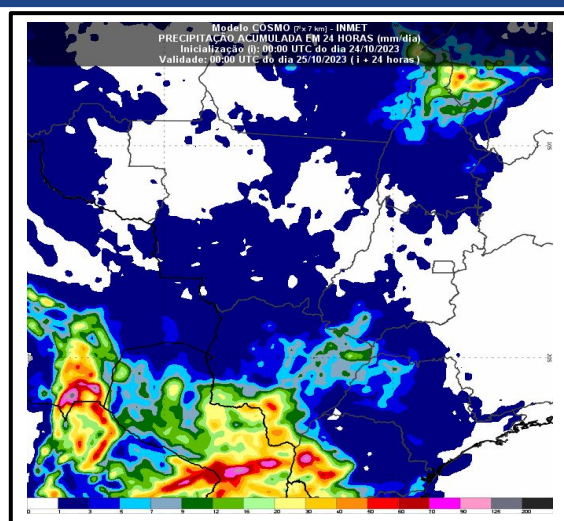


Na imagem de radar, válida para o dia 20/10/2023 às 09:00 horas local, observa-se áreas de instabilidade com chuvas de intensidade fraca a moderada. Pontualmente, ocorrem chuvas mais intensas e tempestades acompanhadas de raios, rajadas de vento e eventual queda de granizo, com destaque nas regiões centro-sul e com deslocamento para a região central do estado.

Os ventos sopram do quadrante norte em Mato Grosso do Sul.

Fonte da imagem: [Imagem de Radar](#).

**PREVISÃO DO TEMPO PARA AS PRÓXIMAS HORAS**



A previsão indica tempo instável, com chuvas e tempestades com destaque nas regiões central, sul, sudeste e sudoeste do estado devido ao deslocamento de cavados em níveis médios da atmosfera, aliado a atuação de uma área de baixa pressão atmosférica no Paraguai.

Fonte da imagem: [Weathernerds](#).