

INFORMATIVO DO TEMPO Nº114/2023: 31/10/2023
Elaborado pela equipe técnica do CEMTEC/SEMADESC

Chuva acumulada nas últimas 24h			
Município	Chuva (mm)	Município	Chuva (mm)
Juti	60,8	Chapadão do Sul	32,4
Aral Moreira	53,4	Sete Quedas	31,4
Caarapó	50,2	Rio Brilhante	30,8
Ponta Porã	47,8	Maracaju	29,0
Amambai	45,0	Itaquiraí	28,8
Jardim	44,8	Ivinhema	28,6
Bonito	40,6	Iguatemi	23,4
Dourados	38,9	Cassilândia	17,4
Nova Andradina - IFMS	38,6	Coxim	15,8
Fátima do Sul - Culturama	38,0	Água Clara	10,4
Bela Vista	35,6	Costa Rica	9,4
Itaporã	34,6	Porto Murtinho	8,0
Mundo Novo	33,6	Aquidauana	8,0
Laguna Carapã	33,2	Nova Alvorada do Sul	7,4

Atualização dos dados até às 08:20h do dia 31/10.

Fonte dos dados: ANA, EMBRAPA (Agropecuária Oeste), CEMADEN, INMET e SEMADESC.

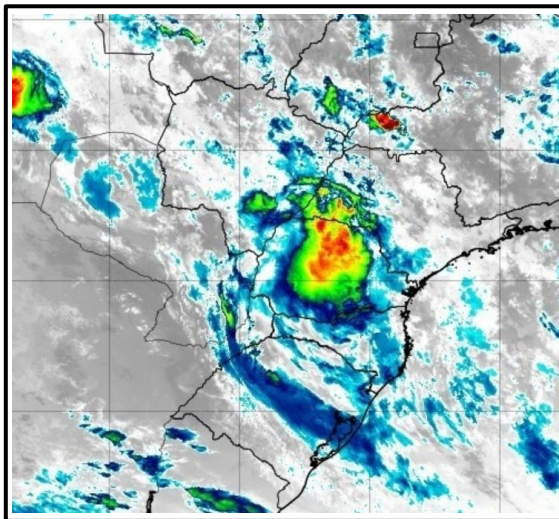
**Rajada de vento observada entre os dias 30 e 31 de
outubro de 2023**

Municípios (MS)	Rajada de vento (km/h)
Itaporã	88,6
Bonito	70,9
Ponta Porã	65,9
Iguatemi	62,3
Nova Andradina - IFMS	60,1
Fátima do Sul - Culturama	58,0
Chapadão do Sul	55,1
Laguna Carapã	54,7
São Gabriel do Oeste	54,7
Jardim	54,7
Aral Moreira	54,0
Caarapó	53,3
Sonora	52,9

Fonte dos dados: INMET e SEMADESC.

Atualização dos dados até às 08:20h do dia 31/10.

ANÁLISE DO TEMPO ATUAL

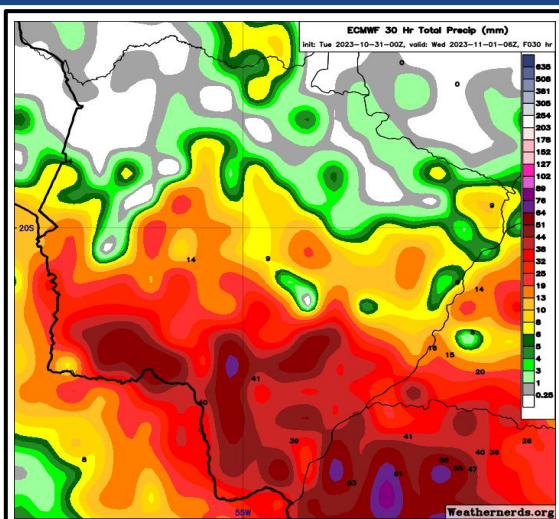


Na imagem de satélite, do canal infravermelho realce e válida para o dia 31/10/2023 às 07:50 horas local, observa-se nebulosidade em praticamente todo o estado. Uma área de chuva fraca a moderada vem gerando acumulados por volta de 20 - 30 mm nas últimas horas na região sul e sudeste do MS. A chuva é decorrente de cavados e uma área de baixa pressão atmosférica no Paraguai.

Os ventos atuam do quadrante norte no estado do Mato Grosso do Sul.

Fonte da imagem: [Imagem de Satélite.](#)

PREVISÃO DO TEMPO PARA O FINAL DE SEMANA



A previsão indica tempo instável, com chuvas de intensidade fraca a moderada e, pontualmente, podem ocorrer chuvas mais intensas e tempestades acompanhadas de raios, rajadas de vento e eventual queda de granizo devido ao intenso fluxo de calor e umidade, aliado a atuação de um sistema de baixa pressão atmosférica no Paraguai. Além disso, o avanço de perturbações na atmosfera favorece a formação de nuvens e chuvas no estado do MS. Os maiores acumulados de chuvas são previstos para as regiões sul/sudeste, leste e sudoeste do estado.

Fonte da imagem: [Weathernerds.](#)