

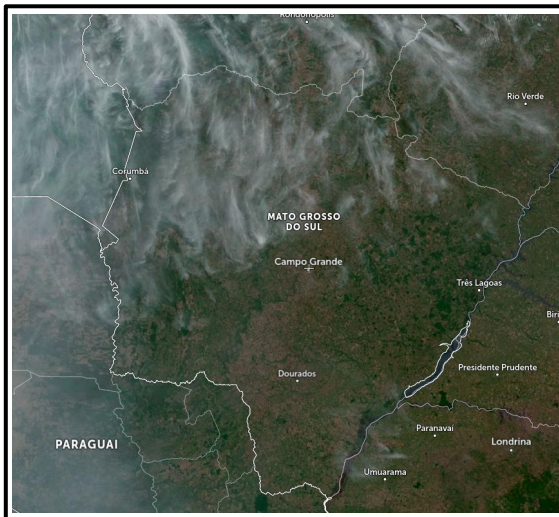
INFORMATIVO DO TEMPO Nº115/2023: 07/11/2023
Elaborado pela equipe técnica do CEMTEC/SEMADESC

Condições meteorológicas observadas no dia 06 de novembro de 2023

Municípios (MS)	Temperatura mínima (°C)	Temperatura máxima (°C)	Amplitude térmica	Umidade Relativa do Ar Mínima (%)	Municípios (MS)	Temperatura mínima (°C)	Temperatura máxima (°C)	Amplitude térmica	Umidade Relativa do Ar Mínima (%)
Água Clara	13,1	36,7	23,6	19	Ivinhema	17,5	33,2	15,7	27
Amambai	12,2	34,3	22,1	15	Jardim	16,4	37,4	21,0	18
Angélica	17,0	34,4	17,4	28	Juti	15,4	34,1	18,7	25
Aquidauana	17,7	37,9	20,2	17	Laguna Carapá	14,8	34,5	19,7	22
Aral Moreira	18,4	34,5	16,1	23	Maracaju	12,9	35,4	22,5	20
Bandeirantes	13,8	36,4	22,6	17	Miranda	19,5	38,8	19,3	16
Bataguassu	19,0	32,4	13,4	19	Nhumirim - Nhecolândia	17,3	39,5	22,2	18
Bonito	16,4	37,0	20,6	24	Nova Alvorada do Sul	12,9	35,2	22,3	24
Caarapó	19,4	34,4	15,0	23	Nova Andradina - IFMS	15,8	33,8	18,0	28
Camapuã	14,7	36,3	21,6	18	Paranaíba	15,0	33,4	18,4	23
Campo Grande	18,3	37,7	19,4	11	Pedro Gomes	17,9	37,6	19,7	30
Cassilândia	14,7	33,6	18,9	24	Ponta Porã	16,8	34,5	17,7	18
Chapadão do Sul	18,5	33,9	15,4	24	Porto Murtinho	18,5	40,8	22,3	15
Corumbá	24,3	39,1	14,8	20	Ribas do Rio Pardo	14,0	35,2	21,2	23
Costa Rica	17,7	35,2	17,5	17	Santa Rita do Pardo	13,5	32,9	19,4	30
Coxim	19,2	40,7	21,5	8	São Gabriel do Oeste	19,8	37,3	17,5	12
Dourados	16,4	33,8	17,4	20	Sete Quedas	16,0	33,5	17,5	26
Fátima do Sul - Culturama	14,8	34,4	19,6	23	Sidrolândia	14,8	37,8	23,0	11
Itaporã	15,1	34,7	19,6	23	Sonora	20,1	35,9	15,8	27
Itaquiraí	14,8	31,6	16,8	29	Três Lagoas	17,3	34,9	17,6	22
Iguatemi	12,1	33,7	21,6	27					

Fonte dos dados: INMET e SEMADESC.

ANÁLISE DO TEMPO ATUAL

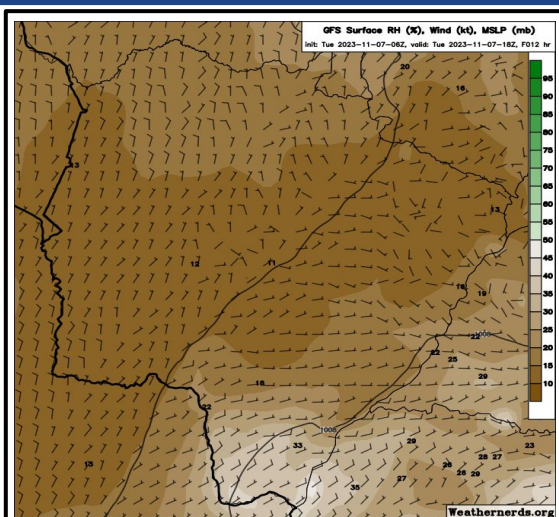


Na imagem de satélite válida para o dia 07/11/2023 às 08:10 horas local, observa-se sol com poucas nuvens em Mato Grosso do Sul. Sobre a região norte e pantaneira observa-se uma fina camada de nuvens que se mistura com uma fina camada de fumaça que concentra-se sobre a Bolívia e o Paraguai.

Os ventos atuam do quadrante leste no estado do Mato Grosso do Sul.

Fonte da imagem: [Imagem de Satélite.](#)

PREVISÃO DO TEMPO PARA O FINAL DE SEMANA



A previsão indica tempo firme, com predomínio de sol e variação de nebulosidade devido a atuação de um sistema de alta pressão atmosférica. Esperam-se altas temperaturas, com valores entre 40-43°C e baixos valores de umidade relativa do ar, entre 10-30%, com destaque nas regiões central, sudoeste, norte e nordeste do estado.

Fonte da imagem: [Weathernerds.](#)