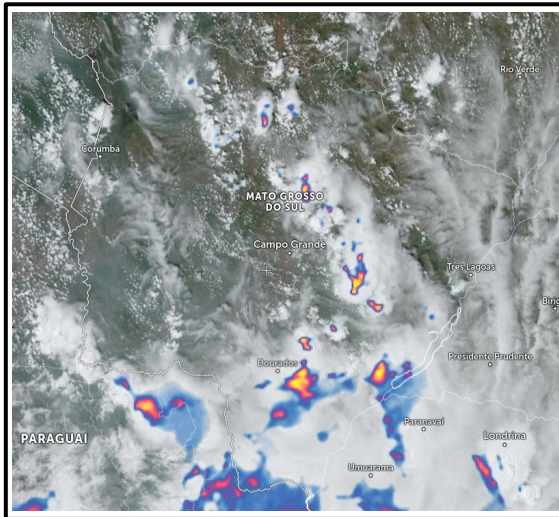


INFORMATIVO DO TEMPO Nº116/2023: 09/11/2023
Elaborado pela equipe técnica do CEMTEC/SEMADESC

Chuva acumulada nas últimas 24h			
Município	Chuva (mm)	Município	Chuva (mm)
Itaporã	23,4	Dourados	10,4
Campo Grande	18,4	Mundo Novo	7,0
São Gabriel do Oeste	14,0	Rio Verde de Mato Grosso	5,6
Bandeirantes	13,2	Itaquiraí	4,8
Atualização dos dados até às 13:30h do dia 09/11.			
Fonte dos dados: CEMADEN, INMET e SEMADESC.			

Rajada de vento observada no dia 08 de novembro	
Município	Rajada de vento (km/h)
Itaporã	72,4
Nova Alvorada do Sul	66,6
Bandeirantes	64,1
Laguna Caarapã	63,0
Fonte dos dados: INMET e SEMADESC.	

ANÁLISE DO TEMPO ATUAL

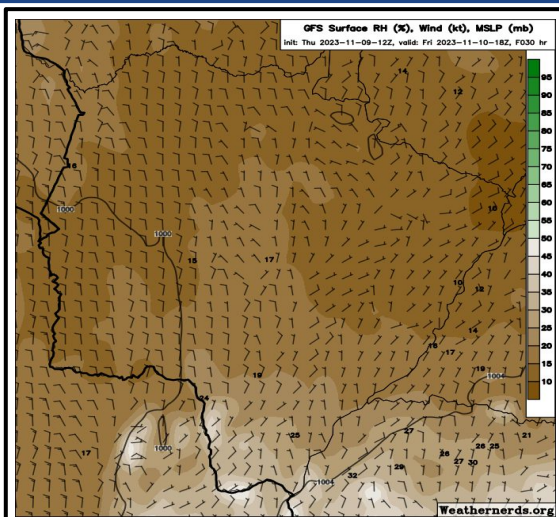


Na imagem de satélite válida para o dia 09/11/2023 às 13:40 horas local, observa-se muitas nuvens sobre Mato Grosso do Sul. É possível notar nuvens de chuva sobre o estado que estão destacadas por tons azuis, laranja e vermelho na imagem de satélite. Algumas chuvas localizadas estão mais intensas.

Os ventos sopram de noroeste em grande parte do estado do Mato Grosso do Sul.

Fonte da imagem: [Imagem de Satélite.](#)

PREVISÃO DO TEMPO PARA O FINAL DE SEMANA



A previsão tempo instável, com probabilidade para chuvas de intensidade fraca a moderada e, localmente, podem ocorrer chuvas mais intensas e tempestades acompanhadas de raios, rajadas de vento e queda de granizo. Esperam-se altas temperaturas, com valores entre 40-42°C e baixos valores de umidade relativa do ar, entre 10-30%, com destaque nas regiões central, sudoeste, norte e nordeste do estado.

Fonte da imagem: [Weathernerds.](#)