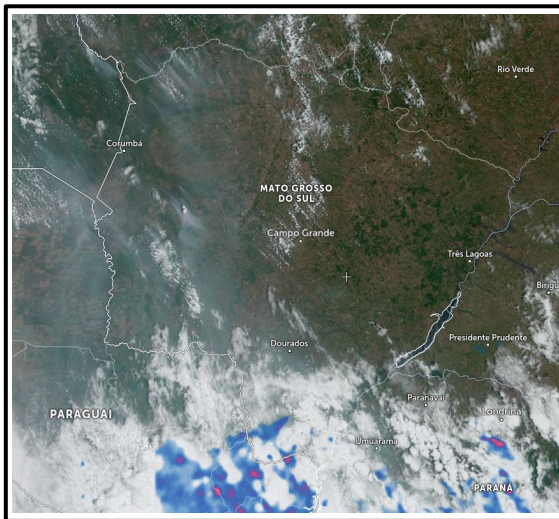


INFORMATIVO DO TEMPO Nº118/2023: 14/11/2023
Elaborado pela equipe técnica do CEMTEC/SEMADESC

Condições meteorológicas observadas no dia 13 de novembro de 2023								
Municípios (MS)	Temperatura mínima (°C)	Temperatura máxima (°C)	Amplitude térmica	Umidade Relativa do Ar Mínima (%)	Municípios (MS)	Temperatura mínima (°C)	Temperatura máxima (°C)	Umidade Relativa do Ar Mínima (%)
Água Clara	25,4	41,9	16,5	20	Ivinhema	27,5	38,4	31
Amambai	25,3	36,1	10,8	33	Jardim	28,5	38,9	26
Angélica	26,7	38,6	11,9	34	Juti	27,4	34,7	43
Aquidauana	30,7	40,9	10,2	26	Laguna Carapã	24,6	36,7	36
Aral Moreira	29,2	34,1	4,9	42	Maracaju	24,6	37,7	32
Bandeirantes	26,1	36,3	10,2	37	Miranda	28,9	38,1	32
Bataguassu	28,5	40,8	12,3	20	Nhumirim - Nhecolândia	26,1	41,0	21
Bonito	27,9	40,5	12,6	27	Nova Alvorada do Sul	27,6	38,9	34
Caarapó	27,3	35,7	8,4	40	Paranaíba	23,3	40,5	22
Camapuã	23,8	39,3	15,5	31	Pedro Gomes	23,7	40,7	30
Campo Grande	28,5	37,6	9,1	27	Ponta Porã	28,8	36,1	32
Cassilândia	22,3	39,2	16,9	29	Porto Murtinho	32,7	42,2	25
Chapadão do Sul	23,9	36,4	12,5	32	Ribas do Rio Pardo	25,8	38,9	29
Corumbá	29,8	41,6	11,8	24	Rio Brilhante	25,2	38,8	24
Costa Rica	21,7	36,8	15,1	30	Santa Rita do Pardo	24,1	39,5	31
Coxim	24,7	42,6	17,9	19	São Gabriel do Oeste	25,4	37,1	28
Dourados	26,2	38,5	12,3	27	Sete Quedas	24,2	31,4	52
Fátima do Sul - Culturama	25,5	38,6	13,1	36	Sidrolândia	25,7	39,1	27
Itaporã	26,2	38,1	11,9	34	Sonora	25,7	38,8	20
Itaquiraí	25,9	32,8	6,9	44	Três Lagoas	27,7	40,5	22
Iguatemi	25,9	32,5	6,6	50				

Fonte dos dados: INMET e SEMADESC.

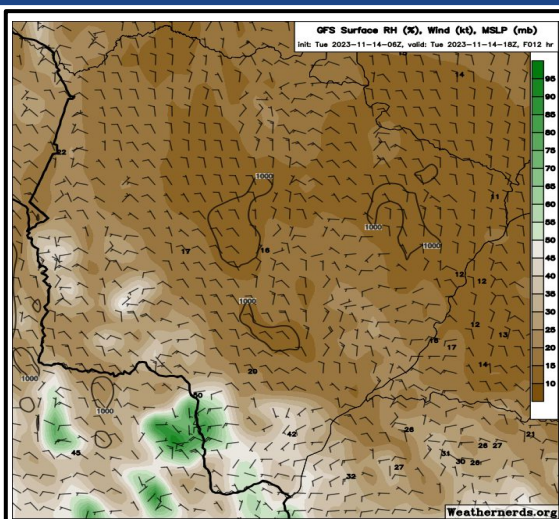
ANÁLISE DO TEMPO ATUAL



Na imagem de satélite válida para o dia 14/11/2023 às 10:00 horas local, observa-se sol com variação de nebulosidade em grande parte do Mato Grosso do Sul. A exceção fica para a região sul que tem maior cobertura de nuvens e também chuva fraca na região extremo sul. Nota-se uma camada de fumaça sobre a metade oeste e sul do Mato Grosso do Sul. Os ventos sopram de noroeste em Mato Grosso do Sul.

Fonte da imagem: [Imagem de Satélite.](#)

PREVISÃO DO TEMPO PARA AS PRÓXIMAS HORAS



A previsão indica tempo estável, com predomínio de sol e variação de nebulosidade devido a atuação de uma alta pressão atmosférica em médios níveis da atmosfera. Porém não se descartam chuvas e tempestades. Esperam-se altas temperaturas, com valores entre 40-43°C e baixos valores de umidade relativa do ar, entre 10-30%, com destaque nas regiões pantaneira, norte e nordeste do estado.

Fonte da imagem: [Weathernerds.](#)