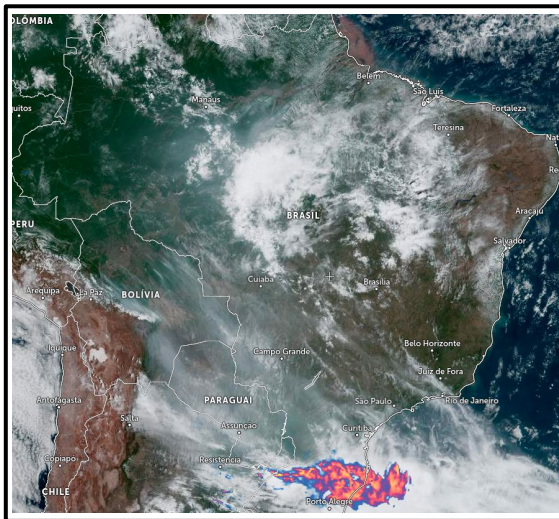


INFORMATIVO DO TEMPO Nº119/2023: 17/11/2023
Elaborado pela equipe técnica do CEMTEC/SEMADESC

Condições meteorológicas observadas no dia 16 de novembro de 2023									
Municípios (MS)	Temperatura mínima (°C)	Temperatura máxima (°C)	Amplitude térmica	Umidade Relativa do Ar Mínima (%)	Municípios (MS)	Temperatura mínima (°C)	Temperatura máxima (°C)	Amplitude térmica	Umidade Relativa do Ar Mínima (%)
Água Clara	23,1	40,4	17,3	24	Ivinhema	25,5	37,8	12,3	29
Amambai	23,0	37,9	14,9	23	Jardim	27,9	40,0	12,1	18
Angélica	24,5	38,5	14,0	31	Juti	26,5	38,0	11,5	29
Aquidauana	31,1	41,3	10,2	22	Laguna Carapá	23,3	36,8	13,5	34
Aral Moreira	28,8	36,5	7,7	28	Maracaju	23,2	38,8	15,6	25
Bandeirantes	25,7	36,6	10,9	28	Miranda	25,9	40,2	14,3	23
Bataguassu	25,9	38,7	12,8	28	Nhumirim - Nhecolândia	24,8	41,2	16,4	22
Bonito	26,6	40,9	14,3	22	Nova Alvorada do Sul	24,9	38,2	13,3	32
Caarapó	24,3	37,1	12,8	32	Paranaíba	24,2	39,3	15,1	23
Camapuã	23,1	38,1	15,0	31	Pedro Gomes	23,7	40,0	16,3	29
Campo Grande	26,0	37,7	11,7	25	Ponta Porã	28,2	36,8	8,6	24
Cassilândia	20,9	37,8	16,9	28	Porto Murtinho	31,7	43,4	15,2	16
Chapadão do Sul	23,1	35,4	12,3	31	Ribas do Rio Pardo	25,2	38,3	13,1	31
Corumbá	29,4	42,3	12,9	20	Rio Brilhante	23,9	38,1	14,2	27
Costa Rica	22,3	35,5	13,2	31	Santa Rita do Pardo	22,5	37,7	15,2	32
Coxim	23,6	40,9	17,3	22	São Gabriel do Oeste	25,3	36,7	11,4	26
Dourados	23,9	37,4	13,5	27	Sete Quedas	23,8	36,5	12,7	32
Fátima do Sul - Culturama	24,8	39,1	14,3	28	Sidrolândia	26,2	39,7	13,5	22
Itaporã	24,3	37,4	13,1	34	Sonora	26,0	37,8	11,8	25
Itaquiraí	25,8	36,8	11,0	30	Três Lagoas	26,4	40,2	13,8	22
Iguatemi	25,7	37,3	11,6	37					

Fonte dos dados: INMET e SEMADESC.

ANÁLISE DO TEMPO ATUAL

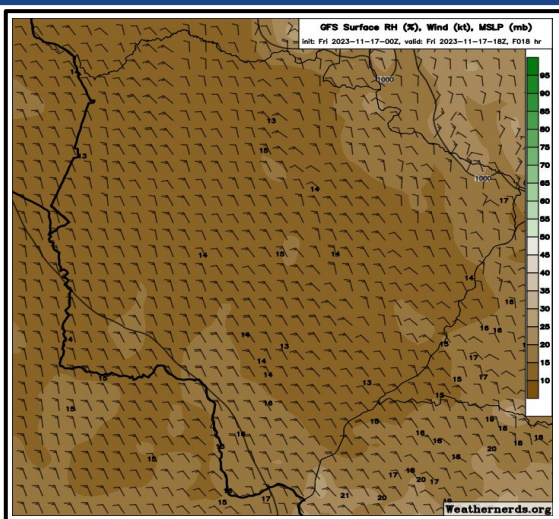


Na imagem de satélite válida para o dia 17/11/2023 às 10:00 horas local, observa-se sol com variação de nebulosidade em grande parte do Mato Grosso do Sul. Nota-se também uma grande concentração de fumaça sobre partes da região norte, centro-oeste, sudeste e sul do Brasil. A grande concentração de fumaça é oriunda dos incêndios florestais principalmente da Amazônia Boliviana. No Mato Grosso do Sul a fumaça fica potencializada, mais localmente, devido aos incêndios florestais no Pantanal.

Os ventos sopram de noroeste em Mato Grosso do Sul.

Fonte da imagem: [Imagem de Satélite.](#)

PREVISÃO DO TEMPO PARA AS PRÓXIMAS HORAS



A previsão indica tempo estável, com predomínio de sol e variação de nebulosidade. Porém não se descartam chuvas e tempestades. Em conjunto, temos a atuação do El Niño que amplifica as altas temperaturas, podendo ocorrer os recordes de temperatura máxima e umidade relativa do ar mínima em 2023. Além disso, essas condições meteorológicas extremas tornam o ambiente atmosférico propício para a ocorrência e a propagação dos incêndios florestais. Esperam-se altas temperaturas, com valores entre 40-44°C e baixos valores de umidade relativa do ar, entre 10-30%, com destaque nas regiões pantaneira, norte e nordeste do estado.

Fonte da imagem: [Weathernerds.](#)