

INFORMATIVO DO TEMPO Nº126/2023: 05/12/2023
Elaborado pela equipe técnica do CEMTEC/SEMADESC

Chuva acumulada nas últimas 24h			
Município	Chuva (mm)	Município	Chuva (mm)
Campo Grande	83,2	Pedro Gomes	13,0
Sonora	53,6	Rochedo	12,0
Chapadão do Sul	45,6	Jardim	11,6
Bandeirantes	45,0	Aquidauana	10,6
Costa Rica	39,2	Miranda	10,2
Dois Irmãos do Buriti	35,8	Água Clara	9,8
Nhumirim	29,4	Corguinho	6,6
Nova Alvorada do Sul	27,2	Bela Vista	6,2
Juti	23,0	Bonito	6,2
Rio Brillhante	17,0	Maracaju	6,2
Sidrolândia	14,4	Porto Murtinho	5,6
Paranaíba	13,8		-

Atualização dos dados até às 08:20h do dia 05/12.

Fonte dos dados: CEMADEN, INMET e SEMADESC.

CEMTEC
Centro de Monitoramento
do Tempo e do Clima de
Mato Grosso do Sul

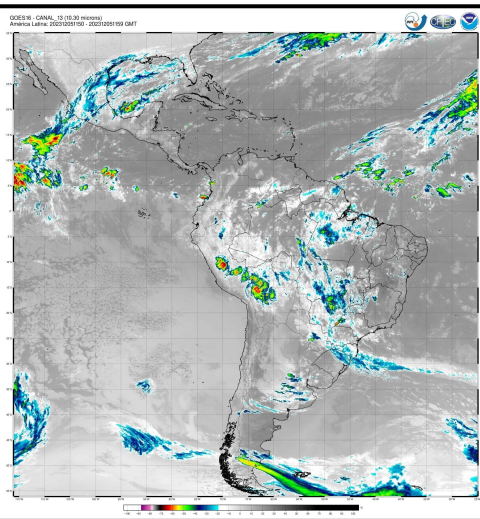
SEMADESC
Secretaria de Estado
de Meio Ambiente,
Desenvolvimento, Ciência,
Tecnologia e Inovação



GOVERNO DE
**Mato
Grosso
do Sul**

Saiba mais:
cemtec.ms.gov.br

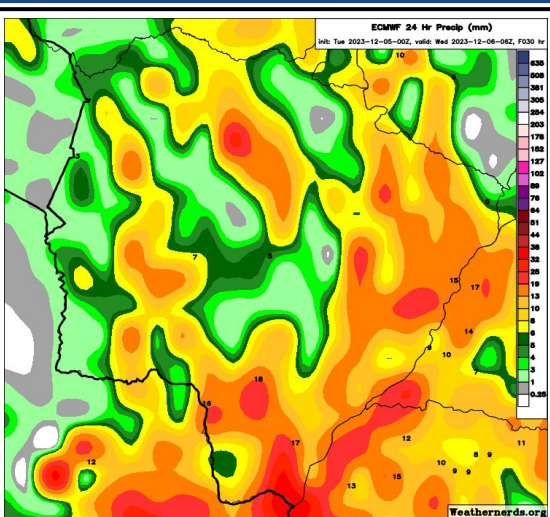
ANÁLISE DO TEMPO ATUAL



Na imagem do satélite meteorológico, válida para o dia 05/12/2023 às 08:10 horas local, observa-se muitas nuvens sobre Mato Grosso do Sul devido a atuação de uma frente fria oceânica aliado a um sistema de baixa pressão atmosférica sobre o Paraguai. Também observa-se área de chuva fraca a moderada nas regiões norte e nordeste do estado. Os ventos sopram do quadrante norte em Mato Grosso do Sul.

Fonte da imagem: [Imagem de Satélite.](#)

PREVISÃO DO TEMPO ENTRE SEXTA E DOMINGO



A previsão indica tempo instável, com probabilidade de chuvas e, pontualmente, tempestades acompanhadas de raios, rajadas de vento e eventual queda de granizo. Os maiores acumulados de chuvas são esperados para as regiões nordeste, sudeste e leste do estado.

Fonte da imagem: Weathernerds.org.