

INFORMATIVO DO TEMPO Nº128/2023: 08/12/2023
Elaborado pela equipe técnica do CEMTEC/SEMADESC

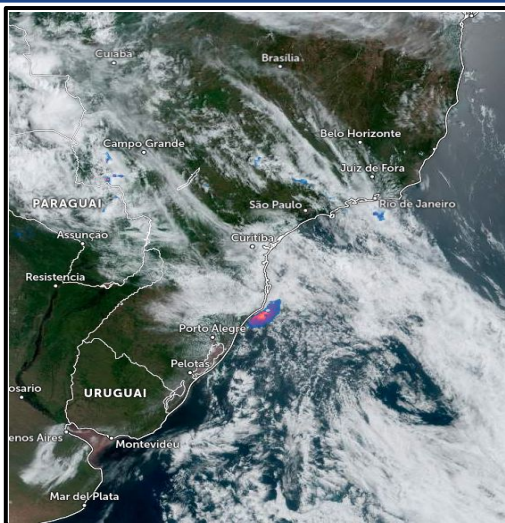
Chuva acumulada nas últimas 24h

Município	Chuva (mm)	Município	Chuva (mm)
Bela Vista	35,4	Mundo Novo	19,8
Nhumirim - Nhecolândia	31,6	Rio Verde de Mato Grosso	19,4
Sete Quedas	26,4	Aral Moreira	14,8
Itaquiraí	21,2	Ponta Porã	13,6
Iguatemi	20,8	Bataguassu	9,4

Atualização dos dados até às 08:10h do dia 08/12.

Fonte dos dados: CEMADEN, INMET e SEMADESC.

ANÁLISE DO TEMPO ATUAL

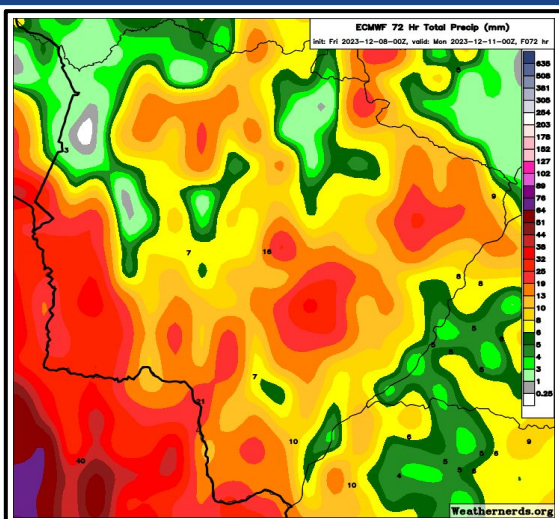


Na imagem do satélite meteorológico, válida para o dia 08/12/2023 às 08:20 horas local, observa-se muitas nuvens sobre Mato Grosso do Sul devido a atuação de uma frente fria oceânica aliado a um sistema de baixa pressão atmosférica sobre o Paraguai. Há chuvas de intensidade fraca a moderada nas regiões sul/sudoeste do estado.

Os ventos sopram do quadrante leste em Mato Grosso do Sul.

Fonte da imagem: [Imagem de Satélite.](#)

PREVISÃO DO TEMPO PARA O FINAL DE SEMANA



A previsão indica tempo instável, com probabilidade de chuvas e, pontualmente, tempestades acompanhadas de raios e rajadas de vento. Esperam-se acumulados de chuvas acima de 50 mm/24h, com destaque para as regiões central, sul e leste, sudoeste do estado do Mato Grosso do Sul.

Fonte da imagem: Weathernerds.org.