

**INFORMATIVO DO TEMPO Nº132/2023: 19/12/2023**  
Elaborado pela equipe técnica do CEMTEC/SEMADESC

Condições meteorológicas observadas no dia 18 de Dezembro de 2023

Municípios (MS)	Temperatura mínima (°C)	Temperatura máxima (°C)	Amplitude térmica	Umidade relativa do ar mínima (%)	Municípios (MS)	Temperatura mínima (°C)	Temperatura máxima (°C)	Amplitude térmica	Umidade relativa do ar mínima (%)
Água Clara	23,6	39,2	15,6	25	Ivinhema	23,0	36,3	13,3	37
Amambai	21,9	36,8	14,9	31	Jardim	26,4	38,4	12,0	26
Angélica	23,9	37,6	13,7	38	Juti	24,4	37,1	12,7	35
Aquidauana	26,2	38,6	12,4	31	Laguna Carapã	21,9	35,4	13,5	39
Aral Moreira	24,1	36,2	12,1	38	Maracaju	23,2	37,8	14,6	37
Bandeirantes	21,2	36,3	15,1	38	Miranda	24,8	38,1	13,3	32
Bataguassu	26,0	38,3	12,3	27	Nova Andradina - IFMS	23,1	37,3	14,2	35
Bonito	26,0	38,9	12,9	32	Nhumirim - Nhecolândia	23,3	39,1	15,8	26
Caarapó	24,2	36,5	12,3	38	Nova Alvorada do Sul	23,6	37,1	13,5	40
Camapuã	21,3	37,2	15,9	33	Paranaíba	23,2	38,6	15,4	25
Campo Grande	24,8	35,9	11,1	34	Pedro Gomes	24,5	37,9	13,4	35
Cassilândia	23,1	38,8	15,7	24	Ponta Porã	22,6	35,5	12,9	33
Chapadão do Sul	20,4	34,4	14,0	28	Porto Murtinho	29,0	40,5	11,5	25
Corumbá	25,9	40,4	14,5	27	Ribas do Rio Pardo	22,5	38,8	16,3	30
Costa Rica	20,9	35,9	15,0	32	Rio Brilhante	23,8	37,8	14,0	34
Coxim	24,9	38,1	13,2	31	Santa Rita do Pardo	24,3	37,4	13,1	35
Dourados	23,4	35,8	12,4	40	São Gabriel do Oeste	22,1	34,9	12,8	33
Fátima do Sul - Culturama	23,6	38,3	14,7	33	Sete Quedas	23,2	36,3	13,1	40
Itaporã	24,1	37,2	13,1	37	Sidrolândia	24,5	36,7	12,2	32
Itaquiraí	22,3	37,3	15,0	33	Sonorora	23,8	36,1	12,3	30
Iguatemi	21,4	38,1	16,7	37	Três Lagoas	25,1	40,4	15,3	21

Fonte dos dados: INMET e SEMADESC.

Chuva acumulada nas últimas 24h			
Município	Chuva (mm)	Município	Chuva (mm)
São Gabriel do Oeste	33,4	Fátima do Sul	17,2
Rio Verde de Mato Grosso	33,2	Ponta Porã	14,0
Corguinho	23,0		-

Atualização dos dados até às 08:10h do dia 18/12.

Fonte dos dados: CEMADEN, INMET e SEMADESC.

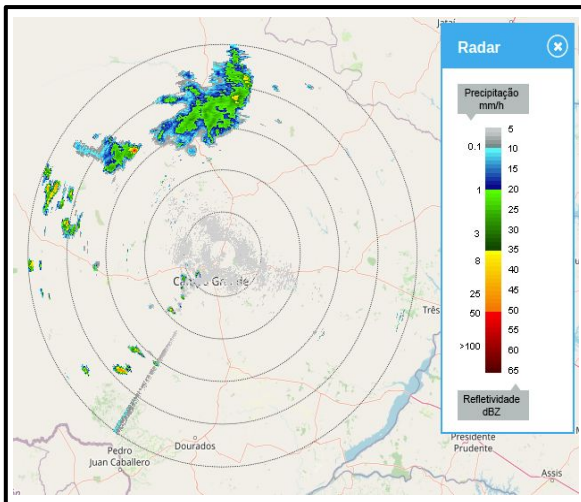
**CEMTEC** Centro de Monitoramento do Tempo e do Clima de Mato Grosso do Sul

**SEMADESC** Secretaria de Estado de Meio Ambiente, Desenvolvimento, Ciência, Tecnologia e Inovação

**GOVERNO DE Mato Grosso do Sul**

Saiba mais: [cemtec.ms.gov.br](http://cemtec.ms.gov.br)

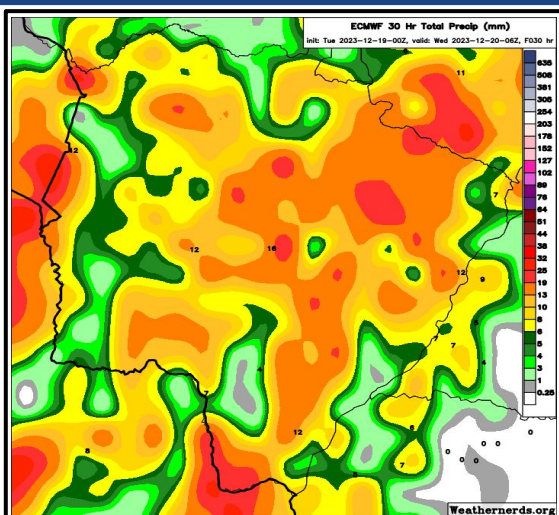
**ANÁLISE DO TEMPO ATUAL**



Na imagem do radar meteorológico, válida para o dia 19/12/2023 às 08:10 horas local, observa-se chuva de intensidade fraca a moderada com destaque nas regiões norte, noroeste e oeste do estado. Os ventos estão bem variáveis, sopram entre o quadrante norte e leste em Mato Grosso do Sul.

Fonte da imagem: [Imagem de Radar.](#)

**PREVISÃO DO TEMPO PARA AS PRÓXIMAS HORAS**



A previsão indica aumento de nebulosidade e probabilidade para chuvas de intensidade fraca a moderada e tempestades acompanhadas de raios e rajadas de vento. As instabilidades atmosféricas ocorrem devido a disponibilidade de umidade e aquecimento diurno. Além disso, a atuação de uma área de baixa pressão atmosférica sobre o Paraguai e a aproximação de uma frente fria oceânica favorece a formação de nuvens e chuvas no estado do MS. Os maiores acumulados de chuva são previstos para as regiões centro-norte, leste e nordeste do estado.

Fonte da imagem: [Weathernerds.](#)