

INFORMATIVO DO TEMPO Nº133/2023: 20/12/2023
Elaborado pela equipe técnica do CEMTEC/SEMADESC

Condições meteorológicas observadas no dia 19 de Dezembro de 2023

Municípios (MS)	Temperatura mínima (°C)	Temperatura máxima (°C)	Amplitude térmica	Umidade relativa do ar mínima (%)	Municípios (MS)	Temperatura mínima (°C)	Temperatura máxima (°C)	Amplitude térmica	Umidade relativa do ar mínima (%)
Água Clara	24,3	37,3	13,0	38	Ivinhema	24,1	35,3	11,2	41
Amambai	22,5	33,6	11,1	47	Jardim	25,7	35,8	10,1	37
Angélica	24,0	35,9	11,9	44	Juti	23,8	35,6	11,8	44
Aquidauana	27,8	36,4	8,6	40	Laguna Carapá	22,5	33,4	10,9	56
Aral Moreira	23,2	33,6	10,4	55	Maracaju	23,7	35,5	11,8	43
Bandeirantes	22,4	33,8	11,4	41	Miranda	25,3	36,7	11,4	39
Bataguassu	24,3	34,4	10,1	39	Nova Andradina - IFMS	23,1	35,1	12,0	44
Bonito	24,2	36,5	12,3	42	Nhumirim - Nhecolândia	27,0	36,1	9,1	46
Caarapó	22,8	34,7	11,9	48	Nova Alvorada do Sul	23,6	36,0	12,4	44
Camapuã	23,5	35,2	11,7	41	Paranaíba	23,6	37,5	13,9	27
Campo Grande	24,3	33,2	8,9	43	Pedro Gomes	24,6	36,0	11,4	43
Cassilândia	22,8	35,4	12,6	41	Ponta Porã	21,3	32,2	10,9	52
Chapadão do Sul	20,5	33,0	12,5	41	Porto Murtinho	27,8	36,1	8,3	36
Corumbá	29,2	37,4	8,2	33	Ribas do Rio Pardo	24,3	35,4	11,1	43
Costa Rica	21,0	33,9	12,9	36	Rio Brilhante	24,0	35,3	11,3	48
Coxim	23,6	37,2	13,6	34	Santa Rita do Pardo	24,5	35,7	11,2	43
Dourados	23,2	33,8	10,6	50	São Gabriel do Oeste	20,9	32,1	11,2	45
Fátima do Sul - Culturama	24,0	35,2	11,2	49	Sete Quedas	22,2	33,5	11,3	54
Itaporã	24,1	34,9	10,8	48	Sidrolândia	24,1	35,8	11,7	37
Itaquiraí	22,8	35,1	12,3	45	Sonora	23,9	35,0	11,1	34
Iguatemi	22,3	35,2	12,9	48	Três Lagoas	23,9	36,1	12,2	37

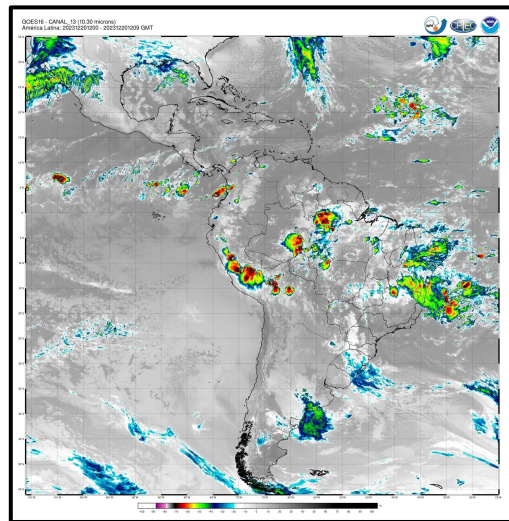
Fonte dos dados: INMET e SEMADESC.

Chuva acumulada nas últimas 24h

Município	Chuva (mm)	Município	Chuva (mm)
Corumbá	61,4	Coxim	14,6
Cassilândia	21,4	Ribas do Rio Pardo	14,2
Campo Grande	19,2	Sonora	11,6
Ponta Porã	17,0	Costa Rica	9,8
Fátima do Sul	15,0	Sidrolândia	8,6

Atualização dos dados até às 08:10h do dia 20/12.
Fonte dos dados: CEMADEN, INMET e SEMADESC.

ANÁLISE DO TEMPO ATUAL

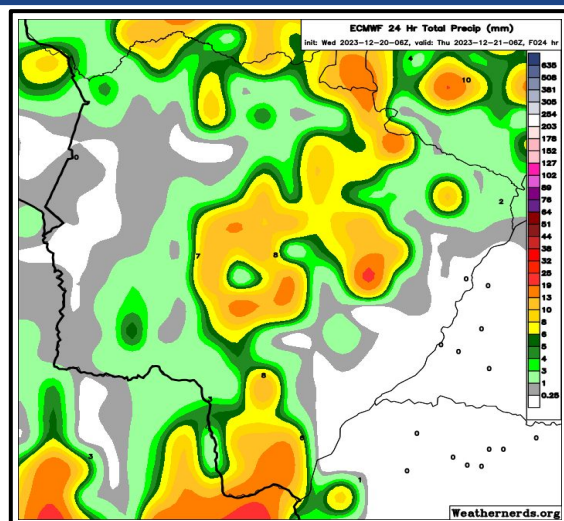


Na imagem de satélite, válida para o dia 20/12/2023 às 08:00 horas local, observa-se sol e variação de nebulosidade em grande parte do Mato Grosso do Sul.

Os ventos estão bem variáveis, soprando do quadrante leste na região leste, sudeste, sul e nordeste e, ventos do quadrante sul na região oeste do Mato Grosso do Sul.

Fonte da imagem: [Imagem de Satélite](#).

PREVISÃO DO TEMPO PARA AS PRÓXIMAS HORAS



A previsão indica aumento de nebulosidade e probabilidade para chuvas de intensidade fraca a moderada e tempestades acompanhadas de raios e rajadas de vento. As instabilidades atmosféricas ocorrem devido a disponibilidade de umidade e aquecimento diurno. Além disso, a atuação de uma área de baixa pressão atmosférica sobre o Paraguai e a aproximação de uma frente fria oceânica favorece a formação de nuvens e chuvas no estado do MS. Os maiores acumulados de chuva são previstos para as regiões centro-norte e sudeste do estado.

Fonte da imagem: [Weathernerds](#).