

INFORMATIVO DO TEMPO Nº134/2023: 22/12/2023
Elaborado pela equipe técnica do CEMTEC/SEMADESC

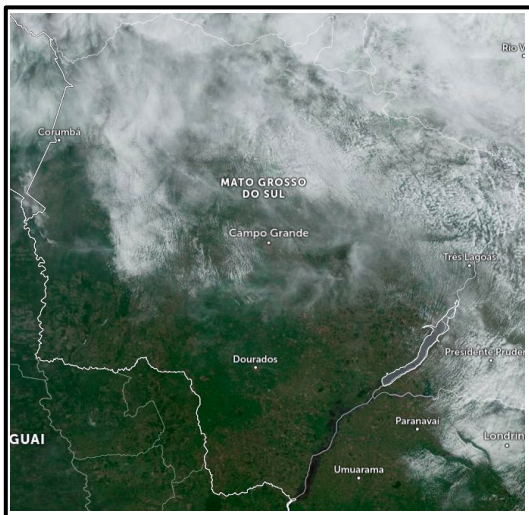
Condições meteorológicas observadas no dia 21 de Dezembro de 2023									
Municípios (MS)	Temperatura mínima (°C)	Temperatura máxima (°C)	Amplitude térmica	Umidade relativa do ar mínima (%)	Municípios (MS)	Temperatura mínima (°C)	Temperatura máxima (°C)	Amplitude térmica	Umidade relativa do ar mínima (%)
Água Clara	23,4	35,5	12,1	48	Ivinhema	23,1	34,2	11,1	37
Amambal	20,7	34,1	13,4	33	Jardim	24,1	37,4	13,3	31
Angélica	23,1	34,8	11,7	34	Juti	23,0	35,5	12,5	36
Aquidauana	25,4	38,4	13,0	31	Laguna Carapá	21,9	33,4	11,5	46
Aral Moreira	21,7	31,9	10,2	54	Maracaju	22,4	34,6	12,2	39
Bandeirantes	21,6	34,1	12,5	48	Miranda	26,0	37,1	11,1	34
Bataguassu	23,2	35,2	12,0	31	Nova Andradina - IFMS	23,3	34,6	11,3	44
Bonito	24,3	36,9	12,6	40	Nhumirim - Nhecolândia	24,1	35,2	11,1	44
Caarapó	21,6	32,4	10,8	49	Nova Alvorada do Sul	20,8	34,7	13,9	42
Camapuã	22,0	32,8	10,8	57	Paranaíba	24,6	36,2	11,6	34
Campo Grande	22,6	34,4	11,8	40	Pedro Gomes	23,7	37,0	13,3	45
Cassilândia	22,3	34,4	12,1	42	Ponta Porã	22,3	31,9	9,6	43
Chapadão do Sul	21,0	31,3	10,3	49	Porto Murtinho	24,7	36,6	11,9	36
Corumbá	24,7	34,2	9,5	56	Ribas do Rio Pardo	22,9	34,9	12,0	44
Costa Rica	21,4	33,0	11,6	47	Rio Brilhante	22,0	34,2	12,2	41
Coxim	23,7	36,3	12,6	40	Santa Rita do Pardo	23,6	35,6	12,0	41
Dourados	21,6	33,0	11,4	41	São Gabriel do Oeste	21,8	30,5	8,7	61
Fátima do Sul - Culturama	22,7	34,9	12,2	39	Sete Quedas	21,7	33,4	11,7	41
Itaporã	24,4	34,4	10,0	39	Sidrolândia	22,2	34,2	12,0	39
Itaquiraí	22,1	33,5	11,4	37	Sonorora	22,0	31,9	9,9	57
Iguatemi	22,2	34,5	12,3	39	Três Lagoas	25,3	38,4	13,1	30

Fonte dos dados: INMET e SEMADESC.

Chuva acumulada nas últimas 24h			
Município	Chuva (mm)	Município	Chuva (mm)
Corumbá	70,8	Rochedo	18,4
Pedro Gomes	47,8	Cassilândia	15,6
Camapuã	37,0	São Gabriel do Oeste	12,0
Rio Verde de Mato Grosso	32,2	Três Lagoas	9,2
Sonorora	24,6	-	-

Atualização dos dados até às 07:30h do dia 22/12.
Fonte dos dados: CEMADEN, INMET e SEMADESC.

ANÁLISE DO TEMPO ATUAL

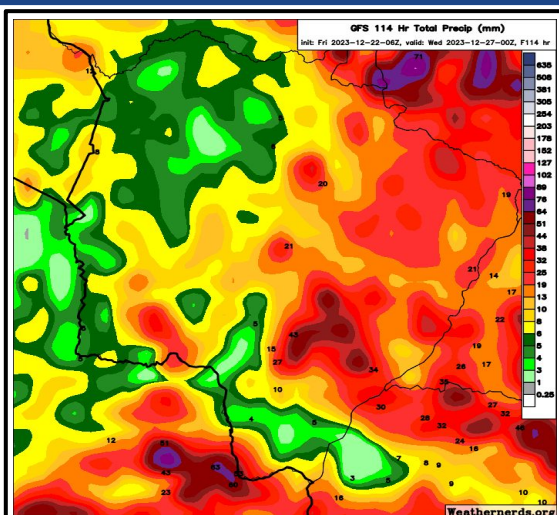


Na imagem de satélite, válida para o dia 22/12/2023 às 08:50 horas local, observa-se sol e variação de nebulosidade em grande parte do Mato Grosso do Sul, com destaque nas regiões sul, sudeste e sudoeste do estado. Exceto na região norte que observa-se uma fina camada de nuvens, porém não associada a chuvas. Pontualmente, podem ocorrer chuvas de intensidade fraca, com destaque na região nordeste.

Os ventos atuam do quadrante norte no estado do Mato Grosso do Sul.

Fonte da imagem: [Imagem de Satélite.](#)

PREVISÃO DO TEMPO ENTRE OS DIAS 22 A 27/12/2023



A previsão indica sol, aumento de nebulosidade e probabilidade para chuvas de intensidade fraca a moderada e tempestades acompanhadas de raios e rajadas de vento. As instabilidades atmosféricas ocorrem devido a disponibilidade de umidade e aquecimento diurno. Além disso, a atuação de uma área de baixa pressão atmosférica sobre o Paraguai e a aproximação de uma frente fria oceânica favorece a formação de nuvens e chuvas no estado do MS. Os maiores acumulados de chuva são previstos para as regiões centro-norte, leste e nordeste do estado.

Fonte da imagem: [Weathernerds.](#)