

INFORMATIVO DO TEMPO Nº08/2024: 19/01/2024
Elaborado pela equipe técnica do CEMTEC/SEMADESC

Condições meteorológicas observadas no dia 18 de Janeiro de 2024

Municípios (MS)	Temperatura mínima (°C)	Temperatura máxima (°C)	Amplitude térmica	Umidade relativa do ar mínima (%)	Municípios (MS)	Temperatura mínima (°C)	Temperatura máxima (°C)	Amplitude térmica	Umidade relativa do ar mínima (%)
Água Clara	24,8	38,7	13,9	31	Ivinhema	25,2	36,1	10,9	39
Amambai	22,9	36,0	13,1	37	Jardim	24,2	37,8	13,6	29
Angélica	24,9	36,0	11,1	45	Juti	24,8	36,2	11,4	42
Aquidauana	24,6	37,2	12,6	34	Laguna Carapã	22,1	36,1	14,0	41
Aral Moreira	25,7	35,4	9,7	42	Maracaju	22,4	36,7	14,3	40
Bandeirantes	21,8	34,0	12,2	48	Miranda	23,8	37,0	13,2	36
Bataguassu	25,5	36,0	10,5	36	Nova Andradina - IFMS	24,0	37,2	13,2	37
Bonito	25,3	37,7	12,4	37	Nhumirim - Nhecolândia	25,1	36,6	11,5	37
Caarapó	24,8	36,5	11,7	40	Nova Alvorada do Sul	23,9	36,3	12,4	45
Camapuã	22,3	35,0	12,7	45	Paranaíba	24,0	37,0	13,0	31
Campo Grande	23,5	34,3	10,8	39	Pedro Gomes	23,2	36,7	13,5	48
Cassilândia	22,9	35,9	13,0	35	Ponta Porã	25,1	33,5	8,4	41
Chapadão do Sul	21,4	32,4	11,0	43	Ribas do Rio Pardo	24,2	36,0	11,8	40
Corumbá	27,1	37,9	10,8	36	Rio Brilhante	23,1	34,8	11,7	48
Costa Rica	20,8	34,4	13,6	37	Santa Rita do Pardo	22,9	37,0	14,1	38
Coxim	23,2	36,4	13,2	41	São Gabriel do Oeste	21,5	34,1	12,6	42
Dourados	23,3	35,3	12,0	42	Sete Quedas	23,1	34,7	11,6	53
Fátima do Sul - Culturama	23,8	37,8	14,0	40	Sidrolândia	24,0	36,0	12,0	36
Itaporã	23,6	35,3	11,7	48	Sonora	22,1	34,2	12,1	43
Itaquiraí	24,3	35,6	11,3	43	Três Lagoas	26,3	39,9	13,6	26
Iguatemi	24,2	35,5	11,3	50					

Fonte dos dados: INMET e SEMADESC.

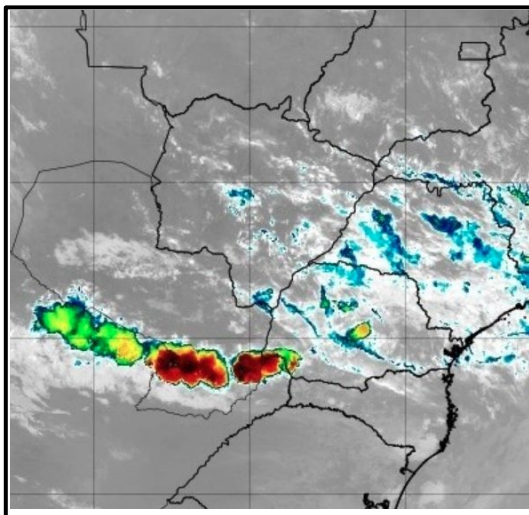
CEMTEC
Centro de Monitoramento
do Tempo e do Clima de
Mato Grosso do Sul

SEMADESC
Secretaria de Estado
de Meio Ambiente,
Desenvolvimento, Ciência,
Tecnologia e Inovação

**GOVERNO DE
Mato
Grosso
do Sul**

Saiba mais:
cemtec.ms.gov.br

ANÁLISE DO TEMPO ATUAL

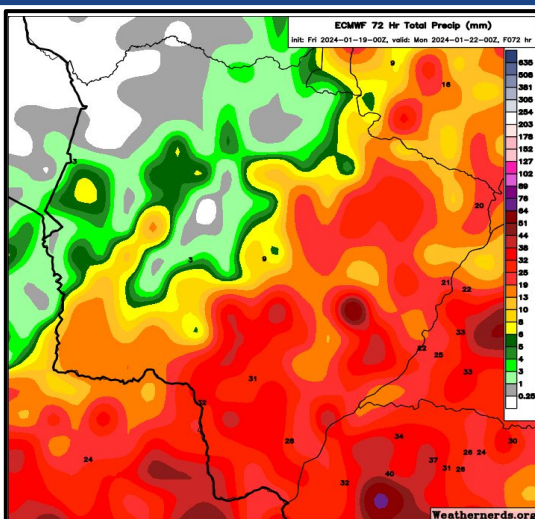


Em Mato Grosso do Sul observa-se sol e variação de nebulosidade. Um sistema de baixa pressão atmosférica juntamente com um cavado instabiliza o tempo no norte da Argentina e Paraguai.

Os ventos atuam noroeste em grande parte do estado do Mato Grosso do Sul.

Fonte da imagem: [Imagem de Satélite.](#)

PREVISÃO DO TEMPO PARA O FINAL DE SEMANA



A previsão indica sol e variação de nebulosidade, porém há probabilidade para chuvas e tempestades acompanhadas de raios e rajadas de vento. Essas instabilidades atmosféricas ocorrem devido ao avanço de uma frente fria, aliado ao transporte de calor e umidade. Além disso, o deslocamento de cavados e a atuação de uma área de baixa pressão atmosférica favorecem o aumento de nuvens e formação de chuvas. Destaca-se que podem ocorrer acumulados de chuva, acima de 50 mm/24 horas, com destaque para as regiões centro-sul e leste do estado, principalmente entre o domingo (21) e a segunda-feira (22).

Fonte da imagem: [Weathernerds.](#)