

INFORMATIVO DO TEMPO Nº10/2024: 24/01/2024
Elaborado pela equipe técnica do CEMTEC/SEMADESC

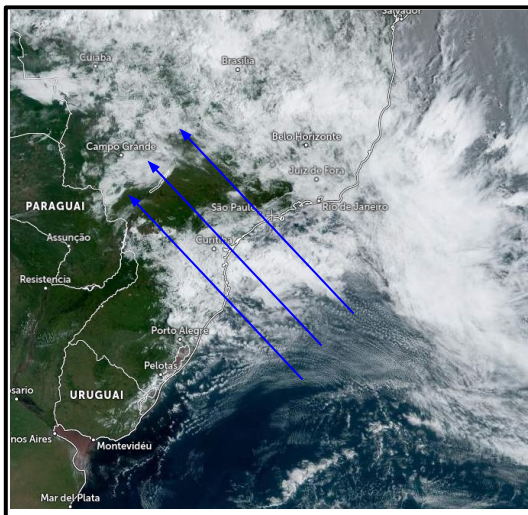
Chuva acumulada nas últimas 24 horas

Município	Chuva (mm)	Município	Chuva (mm)
Cassilândia	45,6	Santa Rita do Pardo	12,2
Aquidauana	18,8	Sidrolândia	11,4
Costa Rica	18,4	Paranaíba	10,8
Três Lagoas	12,8	Campo Grande	10,2

Atualização dos dados até às 07:40hs do dia 24/01/2024.

Fonte dos dados: CEMADEN, INMET, SEMADESC.

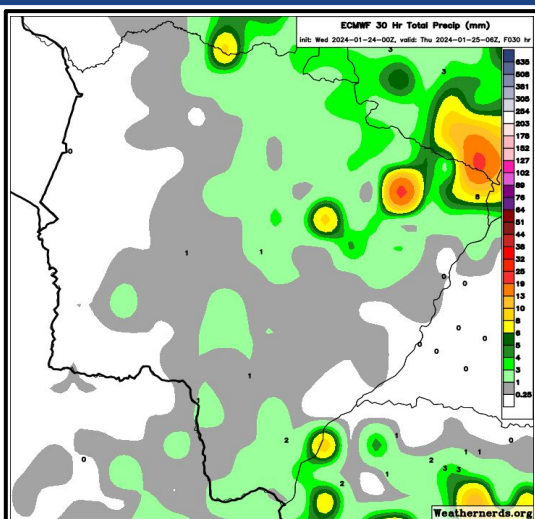
ANÁLISE DO TEMPO ATUAL



Em Mato Grosso do Sul observa-se variação de nebulosidade com algumas aberturas de sol, principalmente na metade oeste e partes do sudeste do estado. Devido a uma circulação anticiclônica no oceano Atlântico sul, os ventos sopram de sudeste, favorecendo a queda de temperatura para o extremo sul do estado, com valores entre 18-19°C em Laguna Carapã, Iguatemi, Aral Moreira, Amambai e Sete Quedas.

Fonte da imagem: [Imagem de Satélite.](#)

PREVISÃO DO TEMPO PARA AS PRÓXIMAS HORAS



A previsão indica sol com variação de nebulosidade. Porém, ainda há probabilidade para chuvas de intensidade fraca a moderada, e pontualmente, podem ocorrer chuvas intensas e tempestades acompanhadas de raios e rajadas de vento, com destaque para as regiões centro-norte e nordeste do estado. Essas instabilidades ocorrem devido a convergência de umidade e a atuação de áreas de baixa pressão atmosférica em médios níveis da atmosfera.

Fonte da imagem: [Weathernerds.](#)