

**INFORMATIVO DO TEMPO Nº12/2024: 31/01/2024**  
Elaborado pela equipe técnica do CEMTEC/SEMADESC

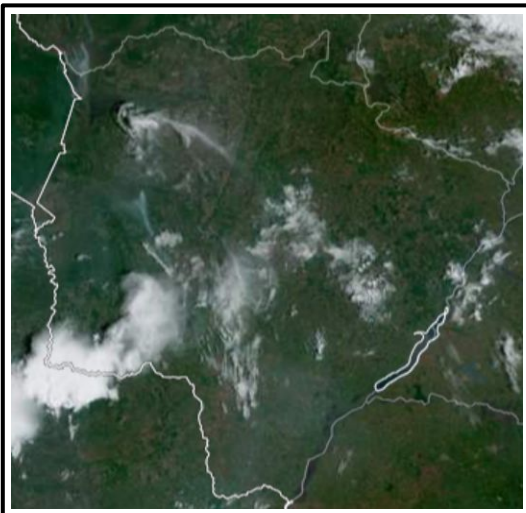
**Chuva acumulada nas últimas 24 horas**

Município	Chuva (mm)	Município	Chuva (mm)
Chapadão do Sul	23,2	Pedro Gomes	14,4
Coxim	21,0	Sonora	11,8
Corguinho	17,4	Rochedo	10,4
Sidrolândia	16,6	Corumbá	8,6
Rio Brillhante	14,8	Costa Rica	8,0

Atualização dos dados até às 08:30hs do dia 31/01/2024.

Fonte dos dados: CEMADEN, INMET, SEMADESC.

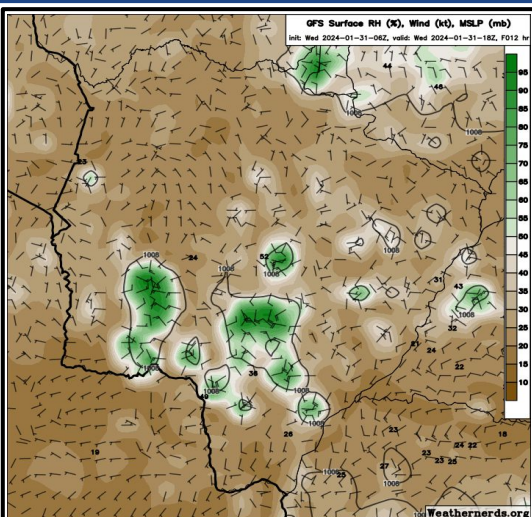
**ANÁLISE DO TEMPO ATUAL**



Na imagem de satélite do dia 31/01 às 09:20h, em grande parte do estado observa-se tempo firme com sol e variação de nebulosidade. Apenas na região sudoeste do estado, observa-se nebulosidade mais densa, porém não associada a chuvas. Os ventos sopram do quadrante norte do estado.

Fonte da imagem: [Imagem de Satélite.](#)

**PREVISÃO DO TEMPO PARA AS PRÓXIMAS HORAS**



A previsão indica tempo com sol e variação de nebulosidade. São esperadas altas temperaturas com valores entre 36-39°C e baixos valores de umidade relativa do ar entre 20-40%. Porém, são esperadas pancadas de chuva típicas de verão, onde chove em uma cidade ou bairro e na cidade/bairro vizinho não passa de um aumento de nebulosidade. Pontualmente, podem ocorrer chuvas intensas e tempestades acompanhadas de raios e rajadas de vento.

Fonte da imagem: [Weathernerds.](#)