

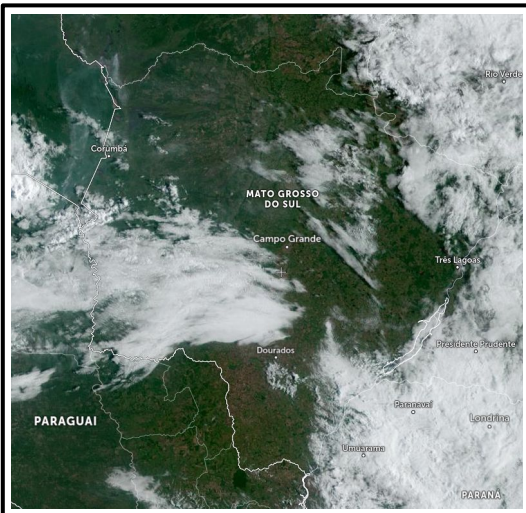
INFORMATIVO DO TEMPO Nº14/2024: 16/02/2024
Elaborado pela equipe técnica do CEMTEC/SEMADESC

Condições meteorológicas observadas no dia 15 de Fevereiro de 2024

Municípios (MS)	Temperatura mínima (°C)	Temperatura máxima (°C)	Amplitude térmica	Umidade relativa do ar mínima (%)	Municípios (MS)	Temperatura mínima (°C)	Temperatura máxima (°C)	Amplitude térmica	Umidade relativa do ar mínima (%)
Água Clara	24,8	36,0	11,2	39	Ivinhema	24,1	33,6	9,5	43
Amambai	21,0	31,5	10,5	47	Jardim	21,7	34,3	12,6	37
Angélica	24,3	33,8	9,5	48	Juti	22,0	32,7	10,7	49
Aquidauana	23,7	35,8	12,1	42	Laguna Carapã	20,0	31,9	11,9	48
Aral Moreira	20,6	28,8	8,2	56	Maracaju	20,9	35,2	14,3	38
Bandeirantes	21,0	33,0	12,0	47	Miranda	23,1	34,7	11,6	45
Bataguassu	23,2	31,4	8,2	58	Nova Andradina - IFMS	23,4	34,8	11,4	47
Bonito	21,2	33,9	12,7	44	Nhumirim - Nhecolândia	22,8	35,6	12,8	43
Caarapó	21,6	33,3	11,7	46	Nova Alvorada do Sul	22,9	35,5	12,6	45
Campo Grande	23,1	33,2	10,1	44	Paranaíba	21,7	28,0	6,3	65
Cassilândia	21,9	31,2	9,3	60	Pedro Gomes	23,0	36,8	13,8	39
Chapadão do Sul	21,1	29,4	8,3	55	Ponta Porã	20,6	29,3	8,7	49
Corumbá	23,3	35,4	12,1	42	Ribas do Rio Pardo	23,5	35,3	11,8	41
Costa Rica	21,1	32,0	10,9	52	Rio Brilhante	23,0	35,2	12,2	40
Coxim	23,1	36,1	13,0	36	São Gabriel do Oeste	21,9	32,9	11,0	36
Dourados	20,9	32,6	11,7	42	Sete Quedas	21,7	29,6	7,9	61
Fátima do Sul - Culturama	22,7	34,2	11,5	44	Sidrolândia	22,8	34,5	11,7	36
Itaporã	22,0	34,7	12,7	44	Sonora	22,3	33,7	11,4	35
Itaquiraí	22,4	30,9	8,5	55	Três Lagoas	21,8	30,3	8,5	58

Fonte dos dados: INMET e SEMADESC.

ANÁLISE DO TEMPO ATUAL

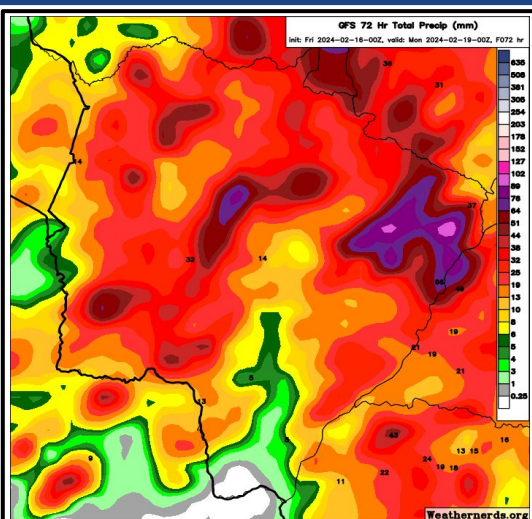


Na imagem de satélite do dia 16/02 às 08:00 horas local, observa-se sol e variação de nebulosidade. Nas regiões nordeste, sudeste, central e sudoeste observa-se maior concentração de nuvens porém não associadas a chuva.

Os ventos atuam no quadrante norte em grande parte do estado.

Fonte da imagem: [Imagem de Satélite.](#)

PREVISÃO DO TEMPO PARA O FINAL DE SEMANA



A previsão indica tempo com sol e variação de nebulosidade. Porém, são esperadas chuvas de intensidade fraca a moderada e, pontualmente podem ocorrer chuvas intensas e tempestades acompanhadas de raios e rajadas de vento. Destaca-se que podem ocorrer acumulados de chuvas acima de 50 mm/24 horas, entre o sábado (17/02) e domingo (18/02). Os maiores acumulados são previstos para as regiões centro-norte e nordeste do estado.

Fonte da imagem: [Weathernerds.](#)