

INFORMATIVO DO TEMPO Nº16/2024: 23/02/2024
Elaborado pela equipe técnica do CEMTEC/SEMADESC

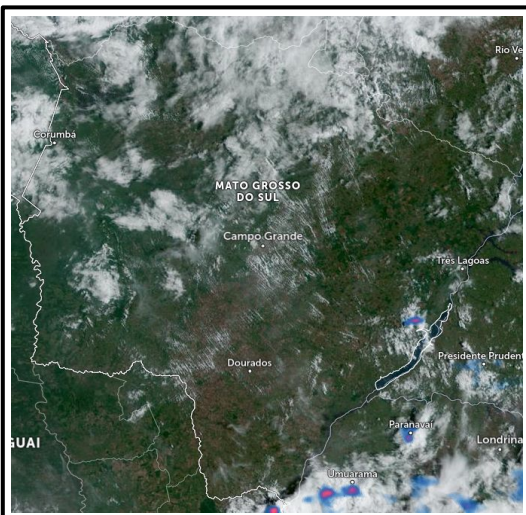
Chuva acumulada (mm) nas últimas 24 horas

Município	Chuva (mm)	Município	Chuva (mm)
Itaquiraí	29,2	Fátima do Sul - Culturama	8,6
Caarapó	16,4	Costa Rica	8,6
Juti	15,0	Angélica	7,4
Bataguassu	11,0	Ribas do Rio Pardo	7,4

Atualização dos dados até às 07:34hs do dia 23/02/2024.

Fonte dos dados: CEMADEN, INMET e SEMADESC.

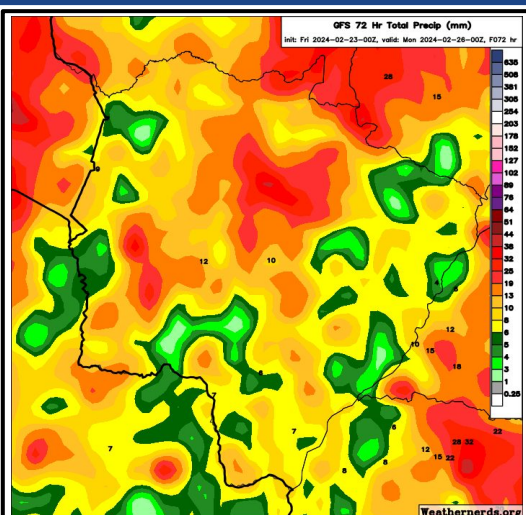
ANÁLISE DO TEMPO ATUAL



Na imagem de satélite do dia 23/02 às 08:40 horas local, em grande parte do estado, observa-se sol e variação de nebulosidade. De forma mais localizada, próximo a Bataguassu ocorre chuvas de intensidade fraca a moderada. Os ventos atuam do quadrante norte em Mato Grosso do Sul.

Fonte da imagem: [Imagem de Satélite.](#)

PREVISÃO DO TEMPO PARA O FINAL DE SEMANA



A previsão do tempo indica sol e variação de nebulosidade. Porém podem ocorrer pancadas de chuvas e, de forma mais pontual, chuvas intensas acompanhadas de raios e rajadas de vento, com destaque nas regiões norte, central, oeste e pantaneira. Essas instabilidades atmosféricas ocorrem devido a disponibilidade de calor e umidade, aliado a passagem de cavados. Em relação às temperaturas, estarão em gradativa elevação entre o final de semana e a próxima semana, podendo ultrapassar os 35°C, principalmente na região do bolsão.

Fonte da imagem: [Weathernerds.](#)