

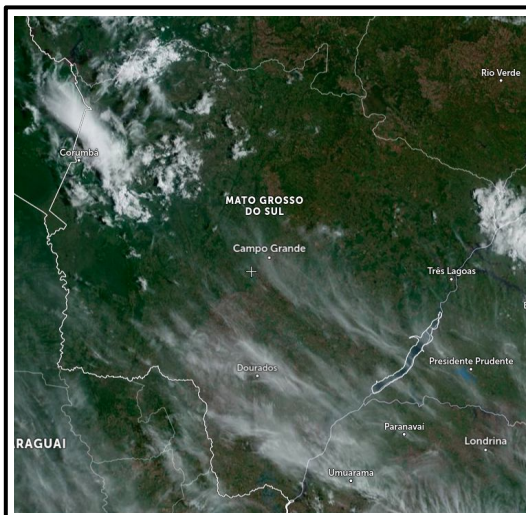
INFORMATIVO DO TEMPO Nº17/2024: 26/02/2024
Elaborado pela equipe técnica do CEMTEC/SEMADESC

Condições meteorológicas observadas no dia 26 de Fevereiro de 2024

Municípios (MS)	Temperatura mínima (°C)	Temperatura máxima (°C)	Amplitude térmica	Umidade relativa do ar mínima (%)	Municípios (MS)	Temperatura mínima (°C)	Temperatura máxima (°C)	Amplitude térmica	Umidade relativa do ar mínima (%)
Água Clara	23,8	36,8	13,0	40	Ivinhema	24,9	35,8	10,9	38
Amambai	21,6	36,5	14,9	31	Jardim	22,7	35,2	12,5	36
Angélica	24,9	36,1	11,2	44	Juti	23,2	35,0	11,8	40
Aquidauana	24,0	37,7	13,7	37	Laguna Carapã	22,9	35,2	12,3	39
Aral Moreira	21,9	36,2	14,3	36	Maracaju	21,1	37,0	15,9	33
Bandeirantes	21,6	34,8	13,2	40	Miranda	24,2	36,1	11,9	43
Bataguassu	24,7	35,7	11,0	38	Nova Andradina - IFMS	24,4	36,3	11,9	40
Bonito	22,5	35,5	13,0	44	Nhumirim - Nhecolândia	23,5	37,4	13,9	40
Caarapó	22,5	34,7	12,2	42	Nova Alvorada do Sul	21,9	35,9	14,0	47
Camapuã	22,4	35,7	13,3	41	Paranaíba	24,8	35,9	11,1	42
Campo Grande	22,4	35,4	13,0	36	Pedro Gomes	23,1	36,7	13,6	47
Cassilândia	23,1	34,8	11,7	46	Ponta Porã	23,2	34,9	11,7	32
Chapadão do Sul	22,0	32,8	10,8	45	Ribas do Rio Pardo	23,4	35,9	12,5	44
Corumbá	24,0	35,9	11,9	41	Rio Brilhante	22,2	35,6	13,4	31
Costa Rica	21,0	32,3	11,3	48	São Gabriel do Oeste	22,6	33,4	10,8	37
Coxim	23,4	36,7	13,3	35	Sete Quedas	22,7	35,3	12,6	41
Dourados	22,3	34,9	12,6	37	Sidrolândia	22,0	35,6	13,6	34
Fátima do Sul - Culturama	24,3	36,4	12,1	43	Sonora	22,5	34,4	11,9	43
Itaporã	22,4	36,0	13,6	38	Três Lagoas	24,9	37,5	12,6	39
Itaquiraí	24,0	33,9	9,9	49					

Fonte dos dados: INMET e SEMADESC.

ANÁLISE DO TEMPO ATUAL

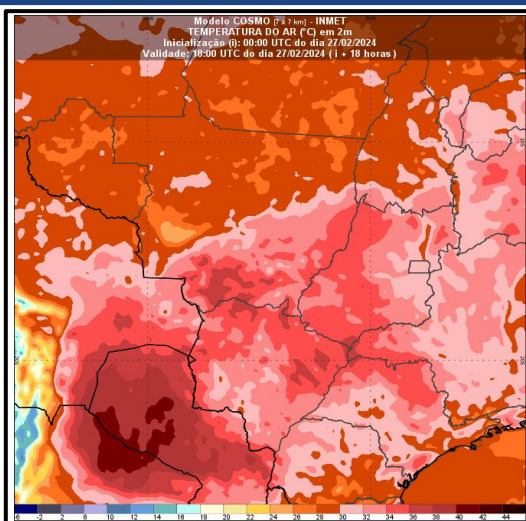


Na imagem de satélite do dia 27/02 às 08:20 horas local, em grande parte do estado, observa-se sol e variação de nebulosidade. Na região pantaneira nota-se uma maior cobertura de nuvens baixas, porém não associada a chuva. No extremo nordeste do MS, na região de Paranaíba também observa-se maior presença de nuvens.

Os ventos atuam do quadrante norte em Mato Grosso do Sul.

Fonte da imagem: [Imagem de Satélite.](#)

PREVISÃO DO TEMPO PARA AS PRÓXIMAS HORAS



A previsão do tempo indica sol e variação de nebulosidade devido a atuação de uma alta pressão atmosférica em médios e altos níveis da atmosfera. Porém podem ocorrer pancadas de chuvas e, localmente, chuvas intensas acompanhadas de raios e rajadas de vento. Essas instabilidades atmosféricas ocorrem devido a disponibilidade de calor e umidade, aliado ao avanço de cavados e atuação de áreas de baixa pressão atmosférica. Neste dia, as temperaturas estarão em elevação e podem atingir valores entre 37-41°C, com destaque nas regiões norte, bolsão e leste.

Fonte da imagem: [Weathernerds.](#)