

**INFORMATIVO DO TEMPO Nº18/2024: 28/02/2024**  
Elaborado pela equipe técnica do CEMTEC/SEMADESC

Condições meteorológicas observadas no dia 26 de Fevereiro de 2024

Municípios (MS)	Temperatura mínima (°C)	Temperatura máxima (°C)	Amplitude térmica	Umidade relativa do ar mínima (%)	Municípios (MS)	Temperatura mínima (°C)	Temperatura máxima (°C)	Amplitude térmica	Umidade relativa do ar mínima (%)
Água Clara	25,0	37,3	12,3	35	Ivinhema	25,9	36,6	10,7	37
Amambai	22,2	36,2	14,0	33	Jardim	24,4	36,7	12,3	37
Angélica	24,1	36,8	12,7	44	Juti	24,2	37,4	13,2	35
Aquidauana	25,0	37,9	12,9	40	Laguna Carapã	23,5	37,1	13,6	35
Aral Moreira	25,6	36,7	11,1	35	Maracaju	22,6	38,5	15,9	30
Bandeirantes	22,4	35,6	13,2	42	Miranda	25,5	36,9	11,4	37
Bataguassu	25,6	37,0	11,4	37	Nova Andradina - IFMS	23,7	35,9	12,2	48
Bonito	24,0	36,7	12,7	46	Nhumirim - Nhocolândia	24,2	35,5	11,3	49
Caarapá	23,5	37,7	14,2	33	Nova Alvorada do Sul	22,4	37,3	14,9	36
Camapuã	22,8	34,3	11,5	57	Paranaíba	24,4	36,2	11,8	29
Campo Grande	22,7	33,6	10,9	50	Pedro Gomes	23,3	36,3	13,0	48
Cassilândia	23,2	34,9	11,7	28	Ponta Porã	24,7	35,0	10,3	36
Chapadão do Sul	22,0	32,8	10,8	33	Ribas do Rio Pardo	24,6	36,6	12,0	38
Corumbá	25,9	36,2	10,3	47	Rio Brilhante	22,8	37,1	14,3	29
Costa Rica	19,8	34,0	14,2	32	São Gabriel do Oeste	22,2	33,7	11,5	46
Coxim	23,7	35,7	12,0	44	Sete Quedas	24,7	35,6	10,9	41
Dourados	24,5	36,4	11,9	32	Sidrolândia	23,7	35,9	12,2	36
Fátima do Sul - Culturama	23,7	38,5	14,8	35	Sonora	22,3	34,0	11,7	43
Itaporã	23,6	37,9	14,3	33	Três Lagoas	25,4	37,4	12,0	32
Itaquiraí	23,7	36,6	12,9	40					

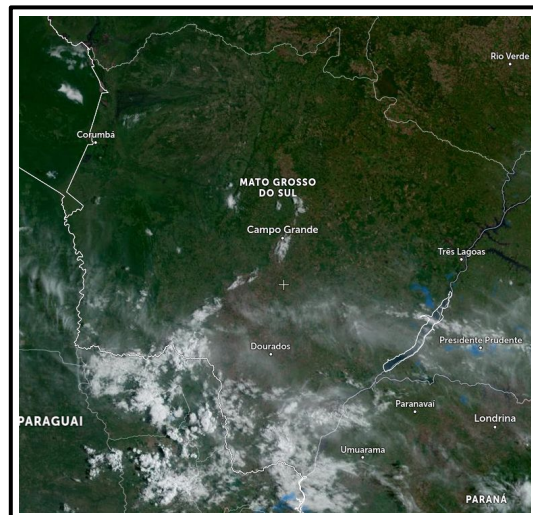
Fonte dos dados: INMET e SEMADESC.

Chuva acumulada (mm) nas últimas 24 horas

Município	Chuva (mm)	Município	Chuva (mm)
Rio Verde de Mato Grosso	51,2	Aquidauana	13,4
Bataguassu	43,2	Fátima do Sul - Culturama	13,2
Campo Grande	24,2	Itaquiraí	12,6
Miranda	16,8	Amambai	8,6
Caarapá	13,6	Dourados	8,2

Atualização dos dados até às 07:35hs do dia 28/02/2024.  
Fonte dos dados: CEMADEN, INMET e SEMADESC.

**ANÁLISE DO TEMPO ATUAL**

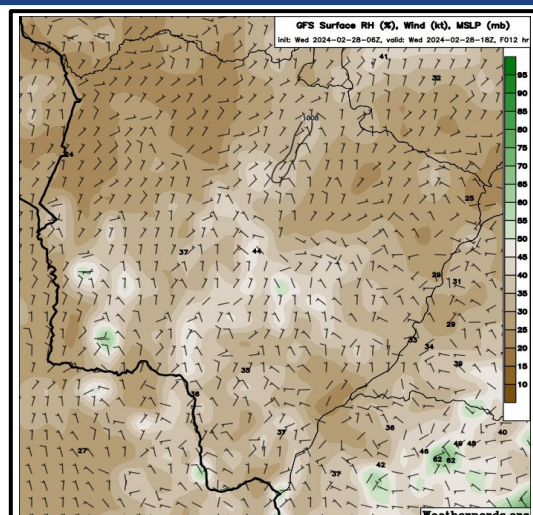


Na imagem de satélite do dia 28/02 às 08:00 horas local, em grande parte do estado, observa-se sol e poucas nuvens. Na região sul do estado nota-se uma maior cobertura de nuvens baixas, porém não associada a chuva.

Os ventos estão fracos e atuam do quadrante norte em Mato Grosso do Sul.

Fonte da imagem: [Imagem de Satélite.](#)

**PREVISÃO DO TEMPO PARA AS PRÓXIMAS HORAS**



Em grande parte do estado, a previsão é de sol e variação de nebulosidade. Porém, podem ocorrer pancadas de chuvas e, localmente, chuvas intensas acompanhadas de raios e rajadas de vento, com destaque para as regiões sul e sudeste do Mato Grosso do Sul. São previstas altas temperaturas, com valores que podem atingir os 37-40°C aliado a baixos valores de UR entre 20-40%, com destaque nas regiões leste, bolsão e norte.

Fonte da imagem: [Weathernerds.](#)