

INFORMATIVO DO TEMPO Nº20/2024: 05/03/2024
Elaborado pela equipe técnica do CEMTEC/SEMADESC

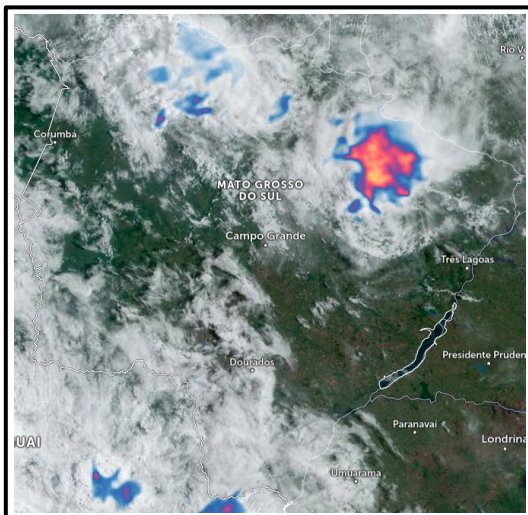
Chuva acumulada (mm) nas últimas 24 horas

Município	Chuva (mm)	Município	Chuva (mm)
Mundo Novo	40,0	Miranda	17,2
Sonora	24,0	Campo Grande	8,0
Pedro Gomes	18,6	Aral Moreira	7,6
Costa Rica	18,4	Maracaju	7,6
Água Clara	17,4	-	-

Atualização dos dados até às 07:30hs do dia 05/03/2024.

Fonte dos dados: CEMADEN, INMET e SEMADESC.

ANÁLISE DO TEMPO ATUAL

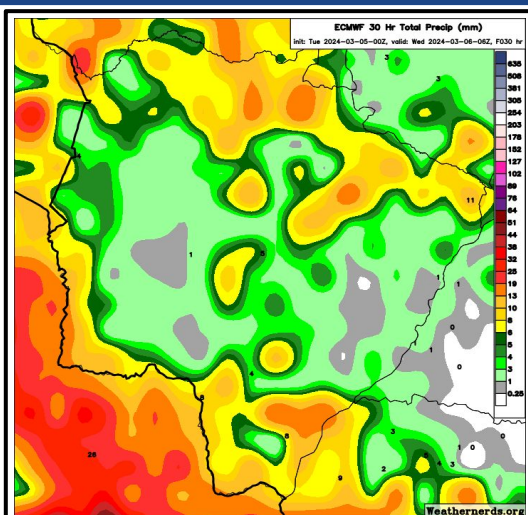


Na imagem de satélite do dia 05/03 às 08:20 horas local observa-se nebulosidade nas regiões sul, sudoeste, sudeste e norte do estado. Nas regiões norte/nordeste, próximo ao município de Chapadão do Sul observa-se chuva de intensidade fraca a moderada.

Os ventos estão de direções variáveis no estado.

Fonte da imagem: [Imagem de Satélite.](#)

PREVISÃO DO TEMPO PARA AS PRÓXIMAS HORAS



A previsão indica tempo instável com probabilidade para chuvas de intensidade fraca a moderada e, localmente, chuvas de intensidade forte com tempestades acompanhadas de raios e rajadas de vento, principalmente nas regiões oeste, leste/sudeste, sudoeste e norte. Essas instabilidades atmosféricas ocorrem devido a combinação de calor e umidade, aliado ao avanço de uma frente fria. Além disso, o deslocamento de cavados e a atuação de um sistema de baixa pressão atmosférica favorecem a formação de nuvens e chuvas no estado do MS.

Fonte da imagem: [Weathernerds.](#)