

INFORMATIVO DO TEMPO Nº22/2024: 08/03/2024
Elaborado pela equipe técnica do CEMTEC/SEMADESC

Chuva acumulada (mm) nas últimas 24 horas			
Município	Chuva (mm)	Município	Chuva (mm)
Sidrolândia	48,4	Maracaju	13,0
Bataguassu	33,4	Laguna Carapã	12,4
Dourados	26,8	Sonora	11,4
Caarapó	23,8	Nova Andradina - IFMS	10,4
Santa Rita do Pardo	20,4	Nova Alvorada do Sul	9,8
Bandeirantes	16,4	Corumbá	8,2
Campo Grande	13,2	-	-

Atualização dos dados até às 08:10hs do dia 08/03/2024.
Fonte dos dados: CEMADEN, INMET e SEMADESC.

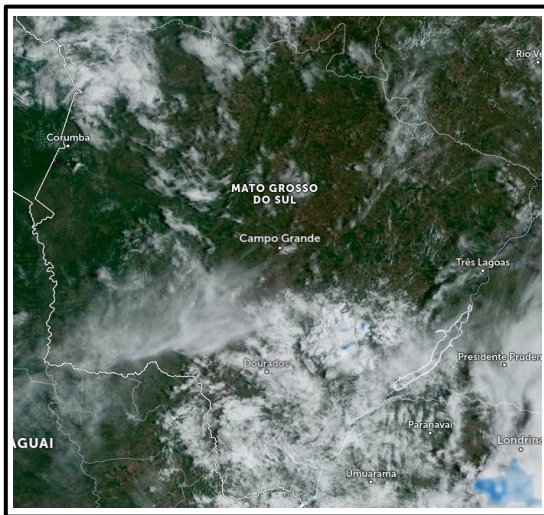
CEMTEC
Centro de Monitoramento
do Tempo e do Clima de
Mato Grosso do Sul

SEMADESC
Secretaria de Estado
de Meio Ambiente,
Desenvolvimento, Ciência,
Tecnologia e Inovação

GOVERNO DE
**Mato
Grosso
do Sul**

Saiba mais:
cemtec.ms.gov.br

ANÁLISE DO TEMPO ATUAL

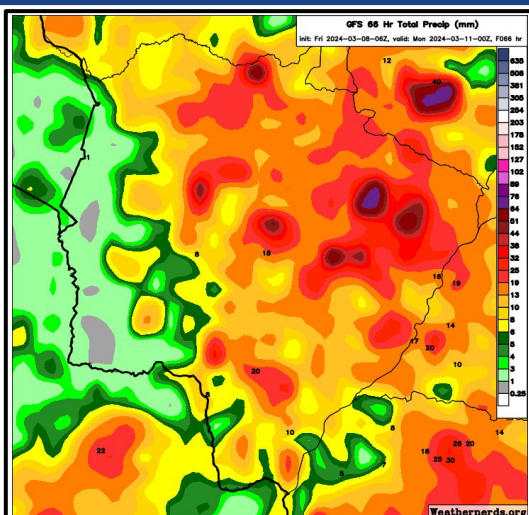


Na imagem de satélite do dia 08/03 às 09:10 horas local observa-se sol e variação de nebulosidade em grande parte do estado, com destaque nas regiões central, norte e nordeste. Pontualmente, nas regiões sul, leste e sudeste observa-se chuva de intensidade fraca.

Os ventos atuam do quadrante norte no estado.

Fonte da imagem: [Imagem de Satélite.](#)

PREVISÃO DO TEMPO PARA O FINAL DE SEMANA



A previsão indica tempo com sol e variação de nebulosidade. Porém há probabilidade para chuvas de intensidade fraca a moderada e, pontualmente, chuvas mais intensas e tempestades acompanhadas de raios e rajadas de vento. São esperados acumulados de chuvas acima de 40mm/24h, principalmente entre o sábado e domingo, com destaque nas regiões central, sul, sudeste, nordeste e leste do estado.

Fonte da imagem: [Weathernerds.](#)