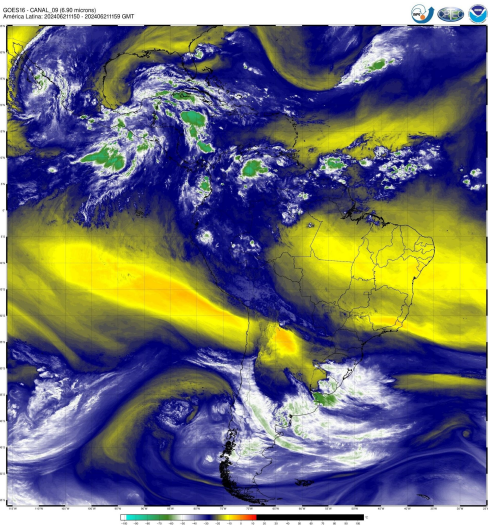


INFORMATIVO DO TEMPO Nº54/2024: 21/06/2024

Elaborado pela equipe técnica do CEMTEC/SEMADESC

Condições meteorológicas observadas no dia 20 de junho de 2024									
Municípios (MS)	Temperatura mínima (°C)	Temperatura máxima (°C)	Amplitude térmica	Umidade relativa do ar mínima (%)	Municípios (MS)	Temperatura mínima (°C)	Temperatura máxima (°C)	Amplitude térmica	Umidade relativa do ar mínima (%)
Água Clara	12,7	34,9	22,2	16	Jardim	19,0	33,7	14,7	24
Amambai	17,1	32,4	15,3	23	Juti	18,6	32,8	14,2	27
Angélica	19,2	33,4	14,2	24	Laguna Carapã	16,2	32,5	16,3	27
Aquidauana	16,8	36,0	19,2	19	Maracaju	14,7	34,4	19,7	21
Aral Moreira	21,7	30,7	9,0	35	Miranda	16,0	35,3	19,3	23
Bandeirantes	15,0	32,5	17,5	19	Nova Andradina - IFMS	21,3	33,6	12,3	24
Bataguassu	18,9	32,4	13,5	21	Nhumirim - Nhecolândia	17,7	35,7	18,0	22
Bonito	20,6	33,0	12,4	31	Nova Alvorada do Sul	16,3	33,8	17,5	20
Caarapó	18,9	32,7	13,8	26	Paranaíba	13,1	32,5	19,4	16
Camapuã	12,5	33,5	21,0	20	Pedro Gomes	11,8	36,0	24,2	20
Campo Grande	19,1	32,5	13,4	19	Ponta Porã	21,6	30,6	9,0	29
Cassilândia	11,7	31,8	20,1	19	Porto Murtinho	25,0	35,1	10,1	30
Chapadão do Sul	16,6	29,5	12,9	23	Ribas do Rio Pardo	14,5	33,9	19,4	20
Costa Rica	14,6	30,7	16,1	20	Rio Brilhante	13,5	33,7	20,2	23
Coxim	13,4	34,6	21,2	18	Três Lagoas	16,3	33,8	17,5	17
Dourados	18,7	32,6	13,9	23	Santa Rita do Pardo	14,0	33,1	19,1	23
Fátima do Sul - Culturama	16,5	33,6	17,1	27	São Gabriel do Oeste	15,9	30,9	15,0	19
Iguatemi	16,7	31,8	15,1	32	Sete Quedas	19,4	30,5	11,1	37
Itaporã	15,8	33,8	18,0	24	Sidrolândia	18,2	32,6	14,4	19
Itaquiraí	18,4	33,1	14,7	25	Sonora	18,6	33,0	14,4	19
Ivinhema	18,7	32,6	13,9	22	-	-	-	-	-
Fonte dos dados: INMET e SEMADESC.									
<div>CEMTEC</div> <div>Centro de Monitoramento do Tempo e do Clima de Mato Grosso do Sul</div>					<div>SEMADESC</div> <div>Secretaria de Estado de Meio Ambiente, Desenvolvimento, Ciência, Tecnologia e Inovação</div>				
<div>GOVERNO DE</div> <div>Mato Grosso do Sul</div>					<div>Saiba mais: cemtec.ms.gov.br</div>				

ANÁLISE DO TEMPO ATUAL

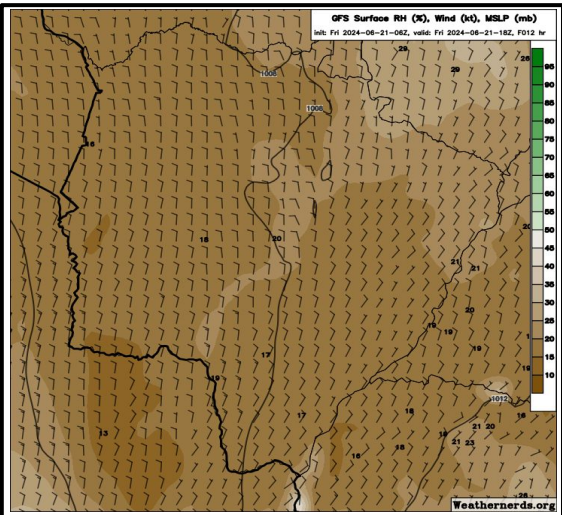


Na imagem do satélite meteorológico do canal vapor d' água, válida para o dia 21/06 às 08:00hs, nota-se uma grande massa de ar quente e seco que cobre boa parte do Brasil central, incluindo Mato Grosso do Sul. Os tons em amarelo realça a massa de ar seca.

Os ventos atuam de norte/nordeste no estado de Mato Grosso do Sul.

Fonte da imagem: [Imagem de Satélite.](#)

PREVISÃO DO TEMPO PARA AS PRÓXIMAS HORAS



A previsão indica tempo firme com sol e variação de nebulosidade. As temperaturas máximas poderão atingir valores entre 31-36°C, com destaque nas regiões pantaneira, bolsão e norte do estado. Além disso, esperam-se baixos valores de umidade relativa do ar entre 15-40%. As condições meteorológicas previstas e a situação climática atual são extremamente favoráveis para ocorrência dos incêndios florestais e, nesse sentido, é muito importante que a população evite a ignição, não colocando fogo em nenhuma situação.

Fonte da imagem: Weathernerds.org.