

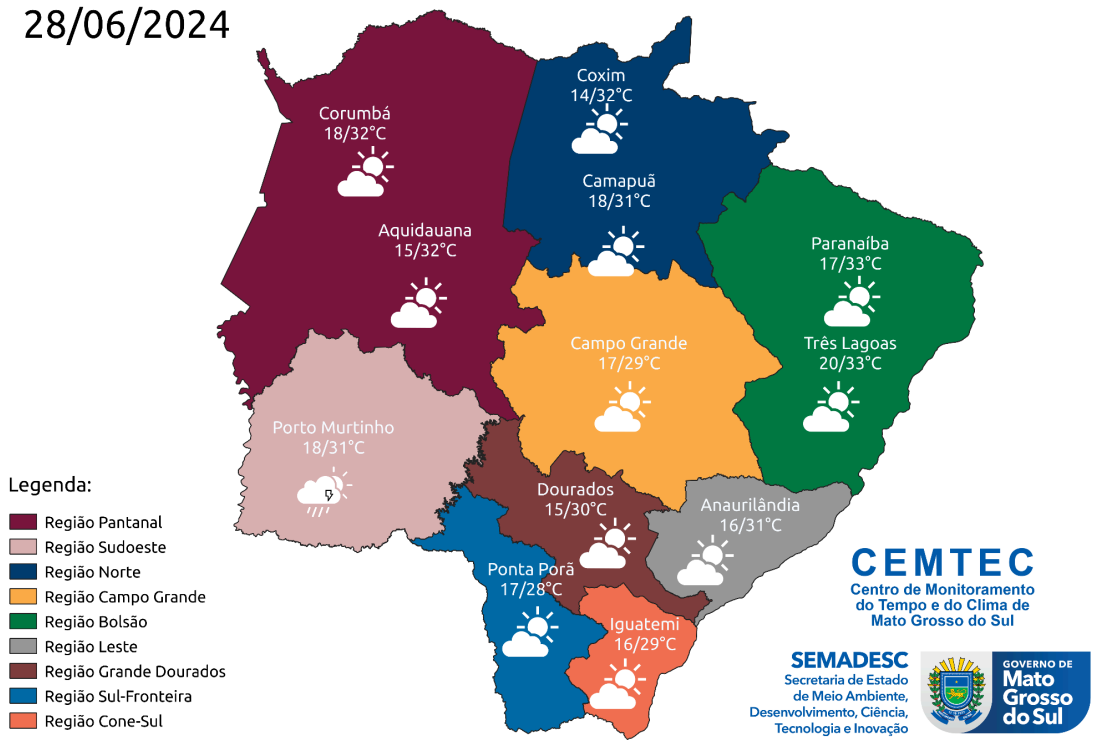
## PREVISÃO DO TEMPO - 28 A 30 DE JUNHO DE 2024

A previsão para o final de semana indica mudanças no tempo com o avanço de uma nova frente fria que deve favorecer queda mais acentuada das temperaturas com valores que podem ficar abaixo de 5°C em Mato Grosso do Sul. Além disso, não se descarta a possibilidade de ocorrência de nevoeiro/neblina.

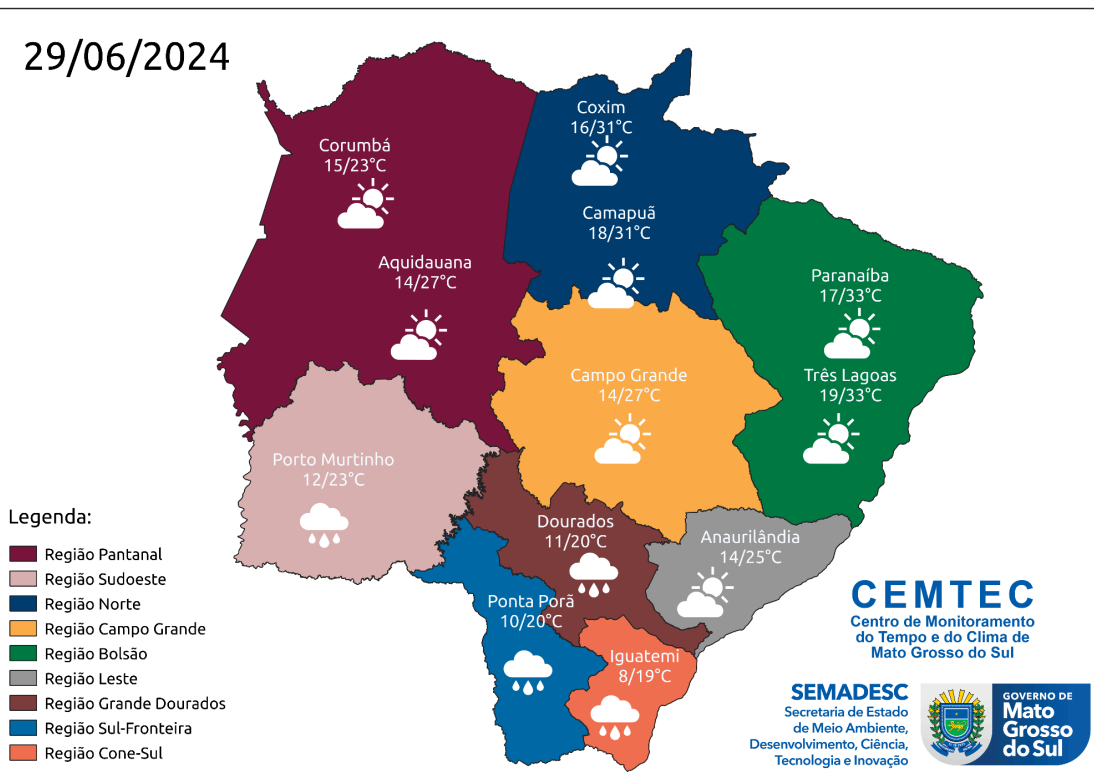
Na **sexta-feira (28/06)**, em grande parte do estado, a previsão indica tempo firme com sol e variação de nebulosidade. Estão previstas temperaturas mínimas entre 15-17°C e máximas entre 28-31°C para as regiões sul e sudeste. Nas regiões pantaneira e sudoeste esperam-se mínimas entre 15-18°C e máximas entre 31-33°C. Para as regiões norte, leste e bolsão esperam-se mínimas entre 14-17°C e máximas entre 31-33°C. Em Campo Grande, são esperadas mínimas entre 17-20°C e máximas entre 29-31°C. Além disso, esperam-se baixos valores de umidade relativa do ar entre 25-35%. Em grande parte do estado, os ventos atuam do quadrante norte com valores entre 40-60 km/h e, pontualmente, podem ocorrer rajadas de vento acima de 60 km/h.

No final de **sexta-feira (28/06)** e ao longo do **sábado (29/06)** e **domingo (30/06)**, a aproximação e o avanço da frente fria irão favorecer aumento de nebulosidade e com probabilidade para chuvas nas regiões sudeste, sul, oeste e sudoeste do estado. Esta situação meteorológica ocorre devido a passagem da frente fria, aliado ao transporte de calor e umidade e atuação de uma área de baixa pressão atmosférica. No **sábado (29/06)** esperam-se mínimas entre 8-12°C e máximas entre 19-23°C para as regiões sul, sudoeste e sudeste. Na região pantaneira esperam-se mínimas entre 12-15°C e máximas entre 23-27°C. Para as regiões norte, leste e bolsão esperam-se mínimas entre 14-19°C e máximas entre 25-33°C. Em Campo Grande, são esperadas mínimas entre 13-15°C e máximas entre 27-29°C. Os ventos atuam do quadrante sul com valores entre 40-60 km/h e, pontualmente, podem ocorrer rajadas de vento acima de 60 km/h.

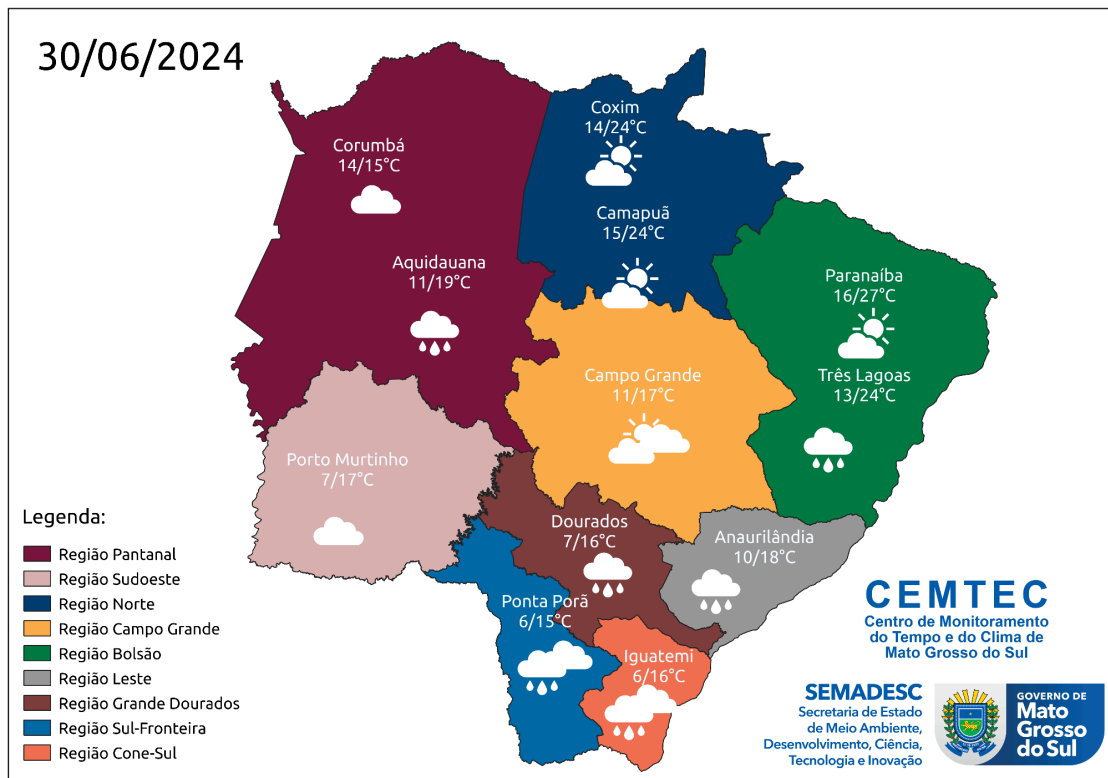
28/06/2024



29/06/2024



No **domingo (30/06)** com o avanço da massa de ar frio devem ocorrer queda nas temperaturas, sendo observados os menores valores de temperaturas associadas a esta frente fria. Estão previstas temperaturas mínimas entre 5-10°C e máximas entre 15-18°C para as regiões sul, sudeste e sudoeste. Pontualmente podem ocorrer valores abaixo de 5°C Na região pantaneira esperam-se mínimas entre 11-14°C e máximas entre 15-19°C. Para as regiões norte, leste e bolsão esperam-se mínimas entre 10-16°C e máximas entre 24-27°C. Em Campo Grande, são esperadas mínimas entre 10-12°C e máximas entre 16-18°C. Os ventos atuam do quadrante sul com valores entre 30-50 km/h e, pontualmente, podem ocorrer rajadas de vento acima de 50 km/h.



### Tendência meteorológica para os próximos dias:

A Figura 1 mostra os acumulados de precipitação previstos pelo modelo GFS entre os dias 27 de junho a 01 de julho de 2024. Neste período há previsão de chuvas entre 5-15mm, sendo os maiores acumulados de chuvas previstos para as regiões sul e leste/sudeste do estado. Para o mesmo período de análise, os modelos de previsão estão divergentes, a partir do modelo ECMWF observa-se acumulados de chuvas entre 5-30 mm, com destaque nas regiões central, leste e oeste do estado.

**Ressalta-se** o acompanhamento das previsões semanais, devido às incertezas inerentes às previsões que ultrapassam três dias.

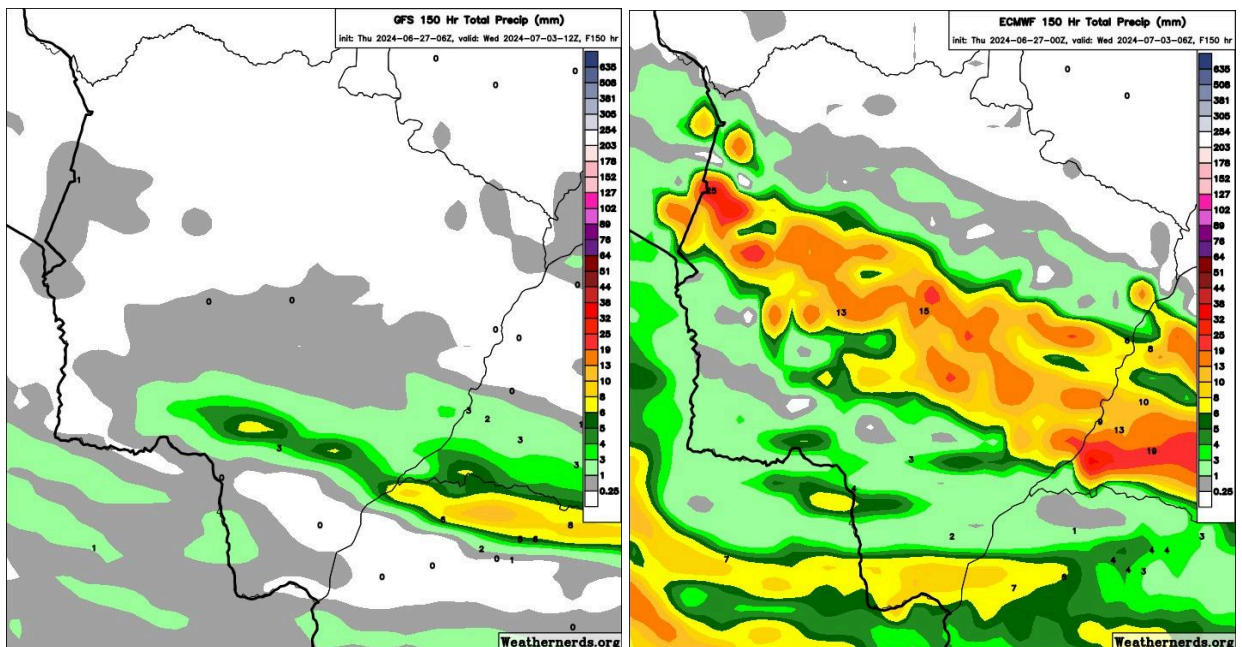


Figura 1. Precipitação acumulada prevista entre os dias 27 de junho a 01 de julho de 2024 a partir do modelo (a) GFS (b) ECMWF. Fonte: Weathernerds.

A próxima atualização da previsão do tempo será feita dia 30/06 (áudio) e 01/07 (PDF) e para maiores informações sobre o tempo em Mato Grosso do Sul acompanhe os boletins do tempo através do link:

<https://www.cemtec.ms.gov.br/informativo-do-tempo/>.

Elaborado pela equipe técnica do CEMTEC/SEMADESC.