

INFORMATIVO DO TEMPO Nº68/2024: 26/07/2024

Elaborado pela equipe técnica do CEMTEC/SEMADESC

Condições meteorológicas observadas no dia 25 de julho de 2024									
Municípios (MS)	Temperatura mínima (°C)	Temperatura máxima (°C)	Amplitude térmica	Umidade relativa do ar mínima (%)	Municípios (MS)	Temperatura mínima (°C)	Temperatura máxima (°C)	Amplitude térmica	Umidade relativa do ar mínima (%)
Água Clara	11,1	34,5	23,4	15	Ivinhema	16,5	32,3	15,8	19
Amambai	10,9	33,8	22,9	14	Jardim	12,8	33,0	20,2	19
Angélica	15,2	32,9	17,7	21	Juti	13,6	33,0	19,4	20
Aral Moreira	18,4	31,4	13,0	22	Laguna Carapã	13,3	32,3	19,0	22
Aquidauana	14,1	36,8	22,7	14	Maracaju	10,0	34,0	24,0	19
Bandeirantes	14,4	32,9	18,5	18	Miranda	14,0	35,3	21,3	18
Bataguassu	14,5	32,4	17,9	18	Nova Andradina - IFMS	14,2	33,0	18,8	20
Bonito	13,9	33,2	19,3	25	Nhumirim - Nhecolândia	12,7	36,4	23,7	18
Caarapó	16,0	32,9	16,9	22	Nova Alvorada do Sul	12,6	33,7	21,1	22
Camapuã	12,0	33,0	21,0	17	Paranaíba	12,3	32,9	20,6	17
Campo Grande	15,8	33,2	17,4	16	Pedro Gomes	11,1	35,4	24,3	21
Cassilândia	11,6	32,7	21,1	17	Ponta Porã	16,8	31,4	14,6	19
Chapadão do Sul	17,0	31,0	14,0	16	Porto Murtinho	15,9	35,2	19,3	21
Corumbá	20,5	36,6	16,1	17	Ribas do Rio Pardo	11,7	34,0	22,3	17
Costa Rica	15,4	31,6	16,2	19	Rio Brilhante	10,5	33,5	23,0	22
Coxim	12,6	34,7	22,1	18	Santa Rita do Pardo	9,8	33,5	23,7	19
Dourados	16,9	32,4	15,5	20	São Gabriel do Oeste	13,0	31,9	18,9	17
Fátima do Sul - Culturama	12,3	33,0	20,7	23	Sete Quedas	14,8	32,0	17,2	22
Iguatemi	11,3	32,7	21,4	22	Sidrolândia	13,9	33,1	19,2	17
Itaporã	11,9	33,3	21,4	22	Sonora	16,9	33,6	16,7	19
Itaquiraí	13,2	32,1	18,9	21	Três Lagoas	14,9	33,5	18,6	15

Fonte dos dados: INMET e SEMADESC.

CEMTEC

Centro de Monitoramento
do Tempo e do Clima de
Mato Grosso do Sul

SEMADESC

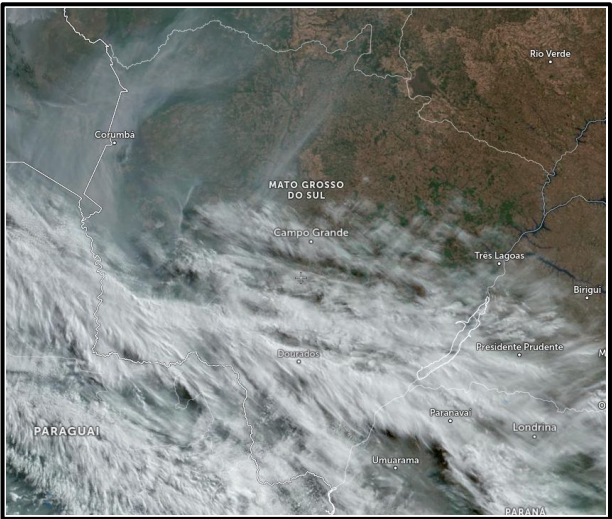
Secretaria de Estado
de Meio Ambiente,
Desenvolvimento, Ciência,
Tecnologia e Inovação

GOVERNO DE

Mato Grosso
do Sul

Saiba mais:
cemtec.ms.gov.br

ANÁLISE DO TEMPO ATUAL

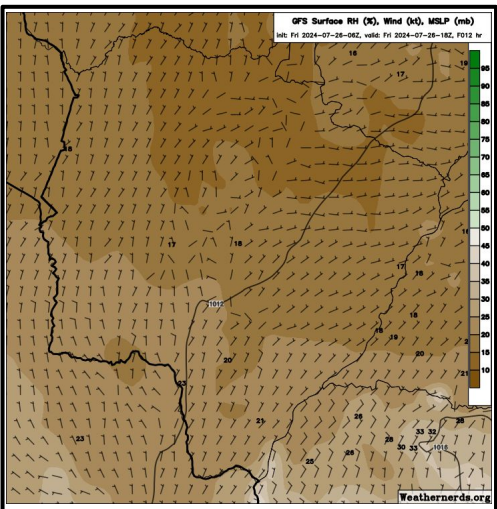


Na imagem do satélite meteorológico, válida para o dia 26/07 às 08:00hs, destaca-se condições distintas em MS. Na metade sul do estado nota-se nebulosidade, no meio oeste e norte percebe-se uma camada de fumaça devido a ocorrência dos incêndios florestais e na região nordeste condições de céu limpo.

No estado os ventos estão fracos e sopram da direção leste/nordeste.

Fonte da imagem: [Imagem de Satélite](#)

PREVISÃO DO TEMPO PARA AS PRÓXIMAS HORAS



A previsão indica tempo firme com sol e variação de nebulosidade. As temperaturas devem ficar acima da média e em rápida elevação podendo atingir valores entre 34-37°C, principalmente nas regiões norte, nordeste, pantaneira e sudoeste. Aliado às altas temperaturas, devem ocorrer baixos valores de umidade relativa do ar entre 10-30%. Essas condições meteorológicas são favoráveis a ocorrência dos incêndios florestais.

Fonte da imagem: Weathernerds.org