

## PREVISÃO DO TEMPO - 08 A 11 DE JULHO DE 2024

A previsão para a semana (08 a 11/07) indica condições típicas de inverno, com tempo instável devido ao avanço de uma frente fria aliado ao transporte de umidade. Há probabilidade para chuvas e queda significativa das temperaturas, com valores que podem ficar entre 5-8°C. Não se descarta a possibilidade para a formação de nevoeiro e/ou neblinas.

Entre **segunda (08/07) a quinta-feira (11/07)** a previsão indica mudanças no tempo com aumento da umidade relativa do ar, aumento de nebulosidade, probabilidade para chuvas e queda significativa das temperaturas. Com a condição de tempo mais fechado e possibilidade de chuvas, as temperaturas máximas ficam mais amenas. Essa situação atmosférica ocorre devido ao avanço de uma frente fria, aliada ao transporte de umidade e deslocamento de cavados. Os maiores acumulados de chuvas são previstos entre segunda e terça-feira e na quinta-feira, principalmente nas regiões sul, sudeste e sudoeste.

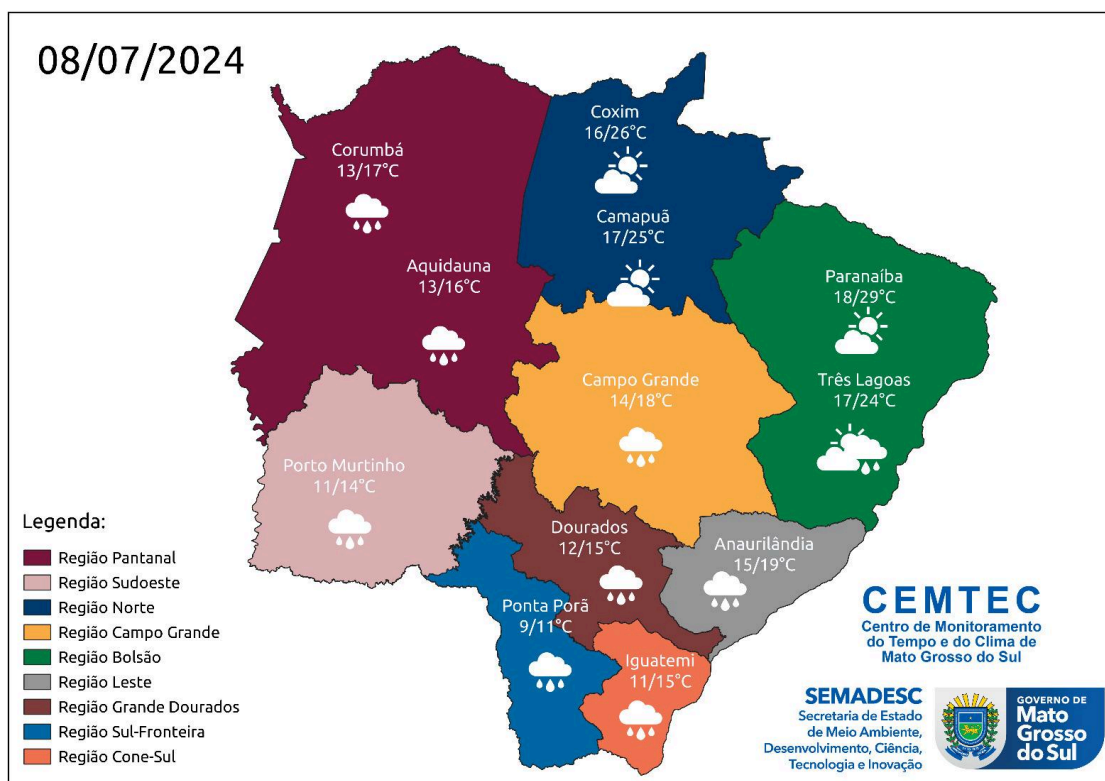
Na **terça-feira (09/07)** espera-se muita nebulosidade com condições para chuvas em Mato Grosso do Sul, com isso, deverá ser registrado pequena amplitude térmica devido ao avanço do ar frio para todas regiões do estado. A condição de muita nebulosidade favorece ainda mais a sensação de frio no estado.

Entre **quarta (10/07) e quinta-feira (11/07)** a aproximação de uma nova frente fria, aliado ao intenso transporte de umidade deverá reforçar a instabilidade no estado. São esperadas chuvas de intensidade fraca a pontualmente moderada, com destaque nas regiões sul, sudeste e sudoeste.

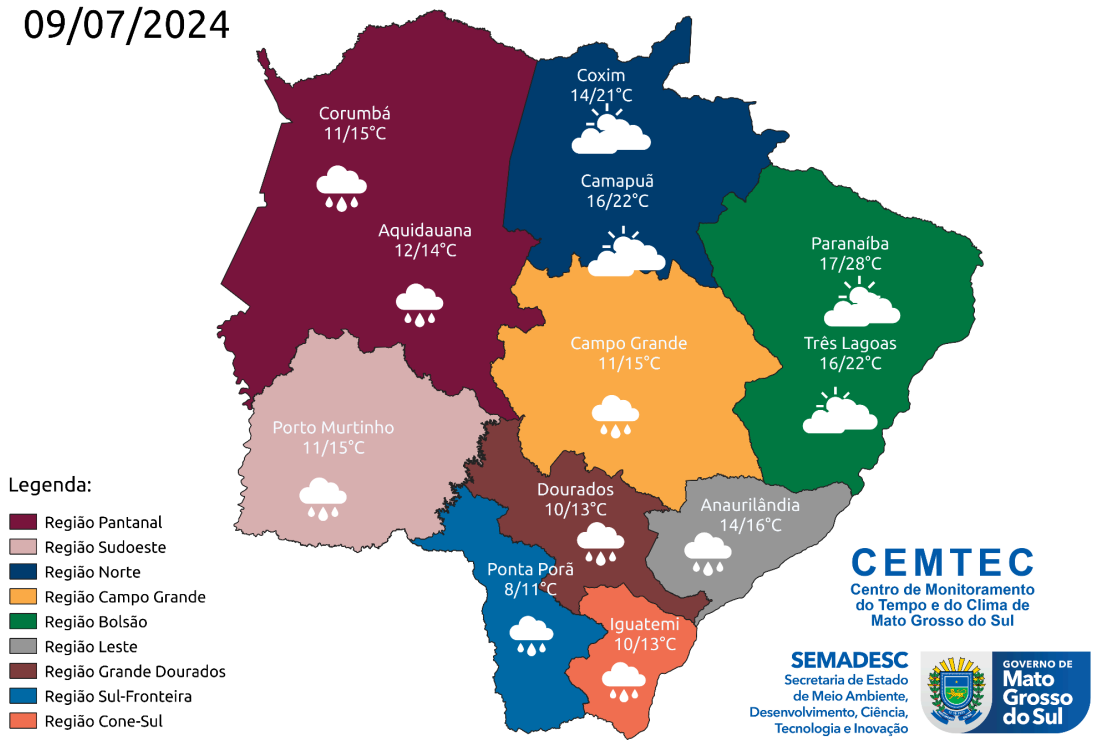
Estão previstas temperaturas mínimas entre 6-10°C e máximas entre 10-17°C para as regiões sul, sudoeste, leste e sudeste. Pontualmente, podem ocorrer valores abaixo dos 5°C. Na região pantaneira, a previsão indica uma trégua das altas temperaturas e do tempo extremamente seco que vem sendo observado no bioma. Existe probabilidade para a ocorrência de chuvas na região, principalmente entre os dias 08 a 11 de julho. No município de Corumbá, as temperaturas mínimas variam entre 11-14°C e máximas entre 15-22°C.

Destaca-se que, a previsão de chuvas no Pantanal sul-mato-grossense, pode ser um fator importante para amenizar o tempo seco na região e conseqüentemente os focos de calor. Contudo, os volumes de chuva previstos, não reverterem o cenário de forte escassez hídrica na região.

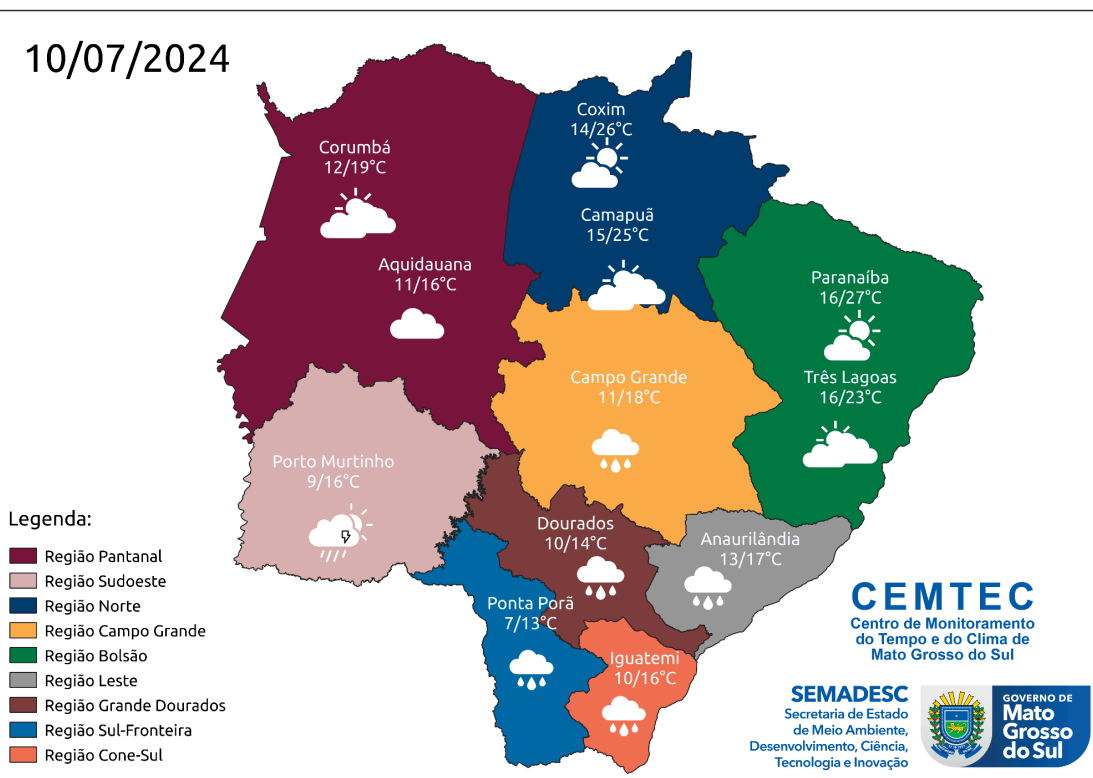
Para as regiões norte e bolsão o tempo deve ficar mais firme com aberturas de sol e aumento de nebulosidade. Não se descartam chuvas de intensidade fraca. Em relação às temperaturas, esperam-se mínimas entre 13-18°C e máximas entre 23-33°C. Em Campo Grande, são esperadas mínimas entre 10-14°C e máximas entre 15-23°C. Os ventos atuam do quadrante sul com valores entre 30-50 km/h e, pontualmente, podem ocorrer rajadas de vento acima de 50 km/h.

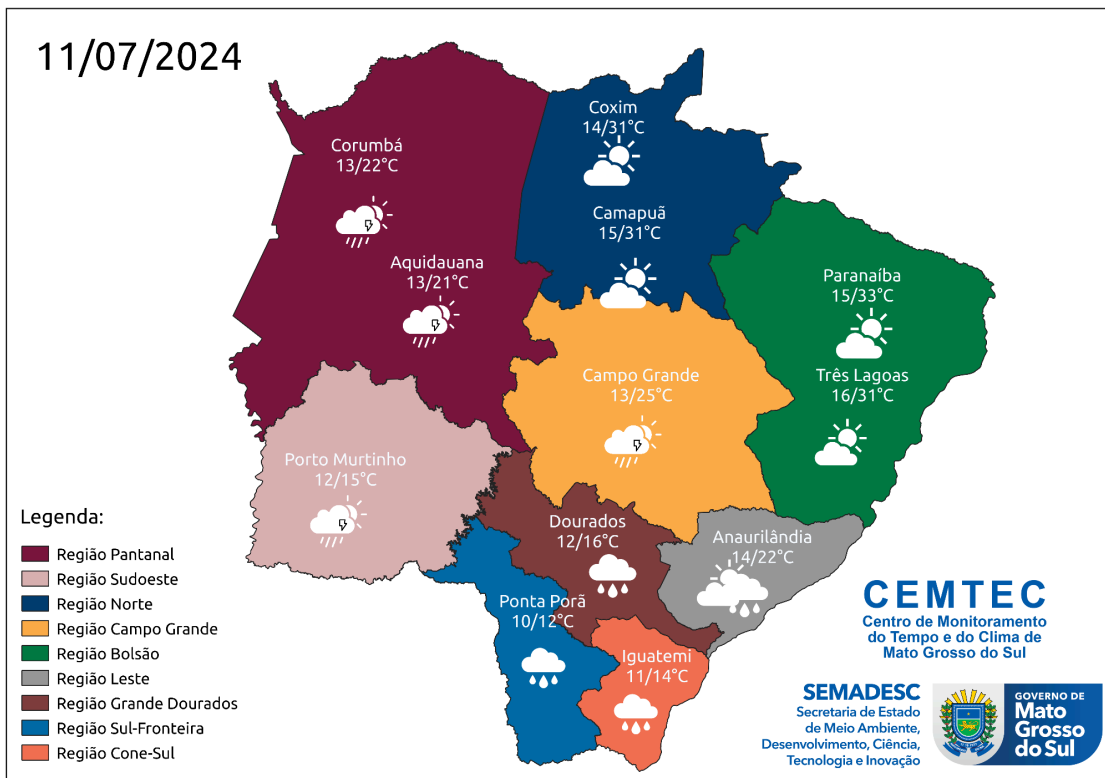


09/07/2024



10/07/2024





### Tendência meteorológica para os próximos dias:

A Figura 1 mostra os acumulados de precipitação previstos pelo modelo GFS para os próximos dias, divididos em dois períodos, sendo o primeiro entre 08 a 16 de julho e o segundo entre 16 a 24 de julho de 2024. No primeiro período (08 a 16/07) há previsão de chuvas entre 10-70 mm, sendo os maiores acumulados de chuvas previstos para as regiões sul/sudeste e leste. No segundo período (16 a 24/07) em grande parte do estado não há previsão de chuvas. Exceto na região sul/sudeste que há previsão de poucos acumulados de chuvas com valores de até 10 mm.

**Ressalta-se** o acompanhamento das previsões semanais, devido às incertezas inerentes às previsões que ultrapassam três dias.

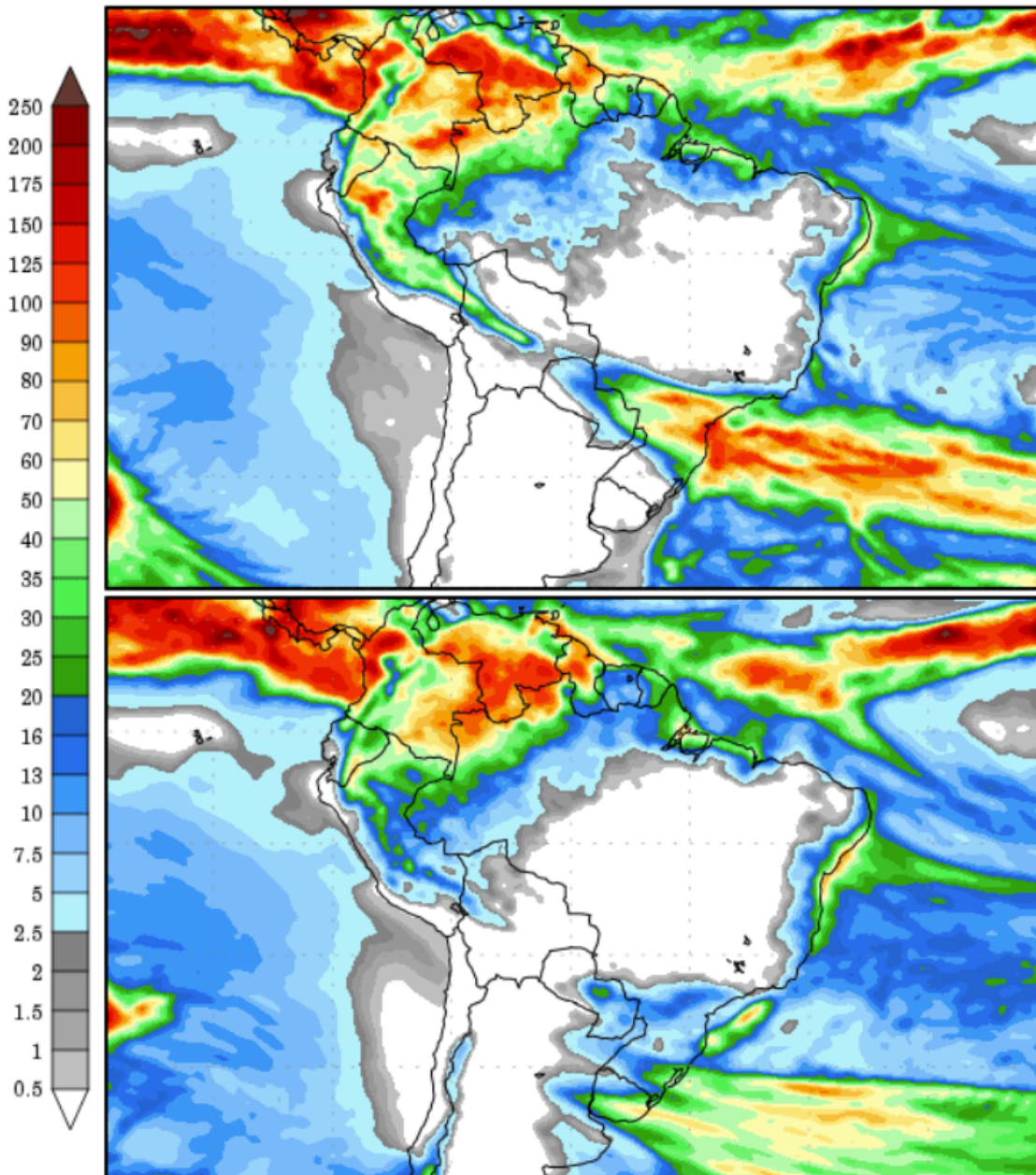


Figura 1. Precipitação acumulada prevista entre os dias 08 a 16 de julho (imagem superior) e 16 a 24 de julho de 2024 (imagem inferior). Fonte: COLA (Center for Ocean-Land-Atmosphere-Studies).

A próxima atualização da previsão do tempo será feita dia 11/07 (áudio e PDF) e para maiores informações sobre o tempo em Mato Grosso do Sul acompanhe os boletins do tempo através do link:

<https://www.cemtec.ms.gov.br/informativo-do-tempo/>.

Elaborado pela equipe técnica do CEMTEC/SEMADESC.