

**INFORMATIVO DO TEMPO Nº115/2024: 27/12/2024**  
**Elaborado pela equipe técnica do CEMTEC/SEMADESC**

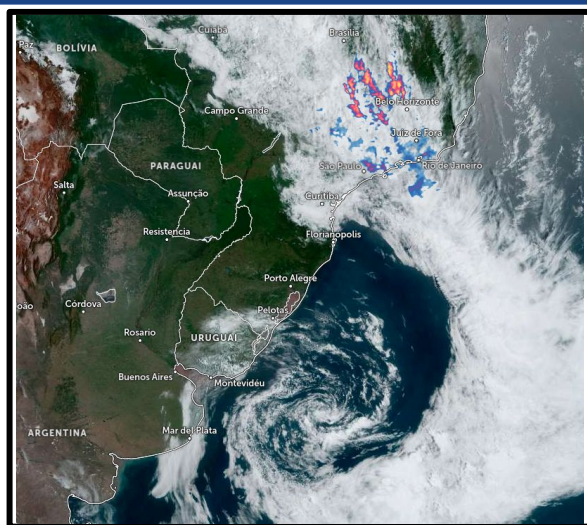
**Chuva acumulada (mm) nas últimas 24 horas**

Município	Chuva (mm)	Município	Chuva (mm)
<b>Paranaíba</b>	<b>50,8</b>	Sonora	12,6
Cassilândia	50,4	Coxim	12,4
Pedro Gomes	40,6	Rio Verde de Mato Grosso	9,6
Três Lagoas	14,2	-	-

Atualização dos dados até às 07:50 hs do dia 27/12/2024.

Fonte dos dados: INMET, CEMADEN e SEMADESC .

**ANÁLISE DO TEMPO ATUAL**

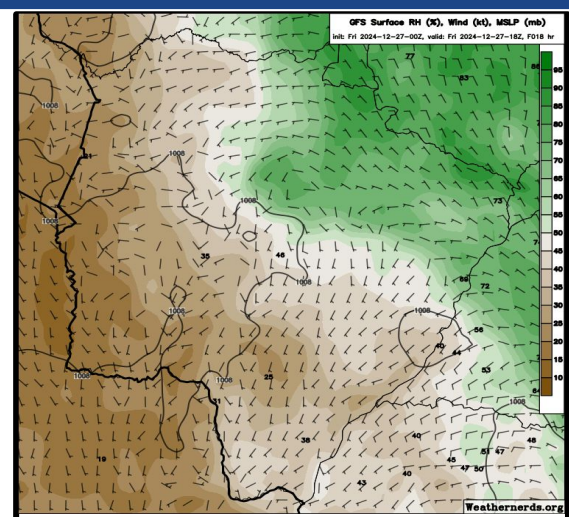


Na imagem do satélite GOES, válida para o dia 27/12 às 08:00 horas local, observa-se tempo firme, com sol, em grande parte do estado do Mato Grosso do Sul. Porém, nas regiões norte, nordeste e bolsão observa-se nebulosidade associada a Zona de Convergência do Atlântico Sul (ZCAS).

Os ventos sopram do quadrante sul em grande parte do Mato Grosso do Sul. A exceção é na região nordeste do estado, onde os ventos sopram de noroeste.

Fonte da imagem: [Imagem de Satélite](#).

**PREVISÃO DO TEMPO PARA AS PRÓXIMAS HORAS**



Em grande parte do estado, a previsão indica predomínio de sol e variação de nebulosidade. As temperaturas estarão em elevação, podendo atingir valores entre 34-37°C, principalmente nas regiões sudoeste e pantaneira. Além disso, são esperados baixos valores de umidade relativa do ar entre 25-45%. Por outro lado, nas regiões norte, leste e bolsão há possibilidade para chuvas de intensidade fraca a moderada. Não descarta-se que, pontualmente, possam ocorrer chuvas mais intensas e tempestades acompanhadas de raios.

Fonte da imagem: [Weathernerds](http://Weathernerds.org).