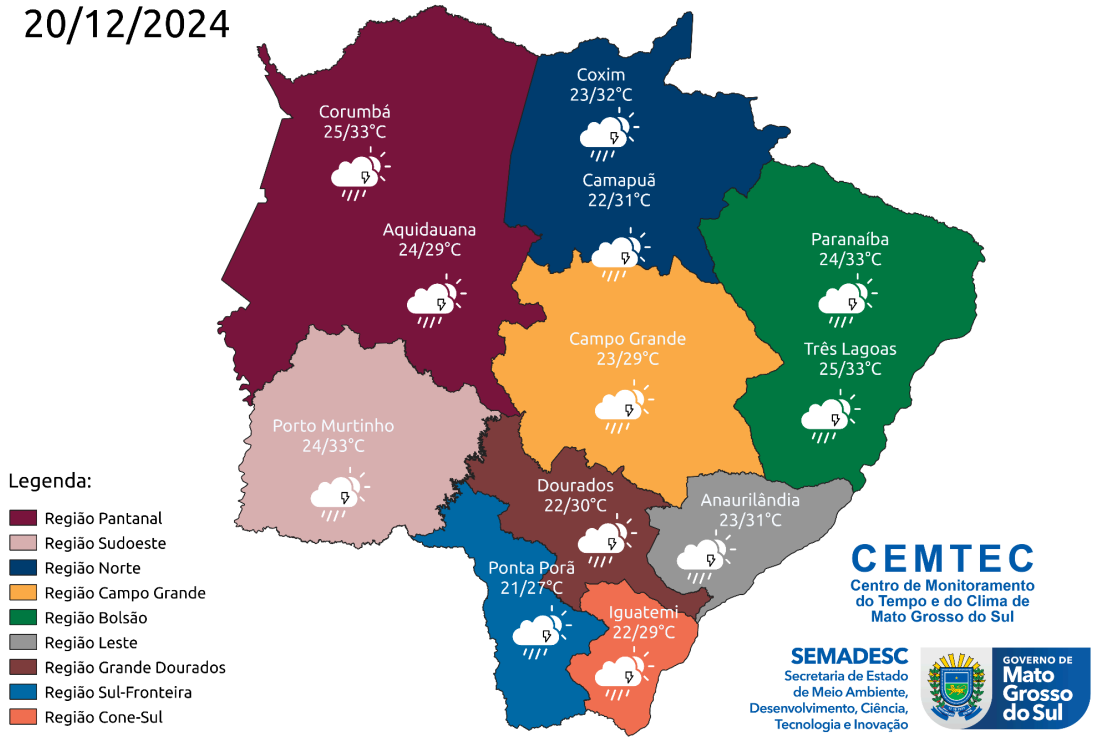


PREVISÃO DO TEMPO - 20 A 22 DE DEZEMBRO DE 2024

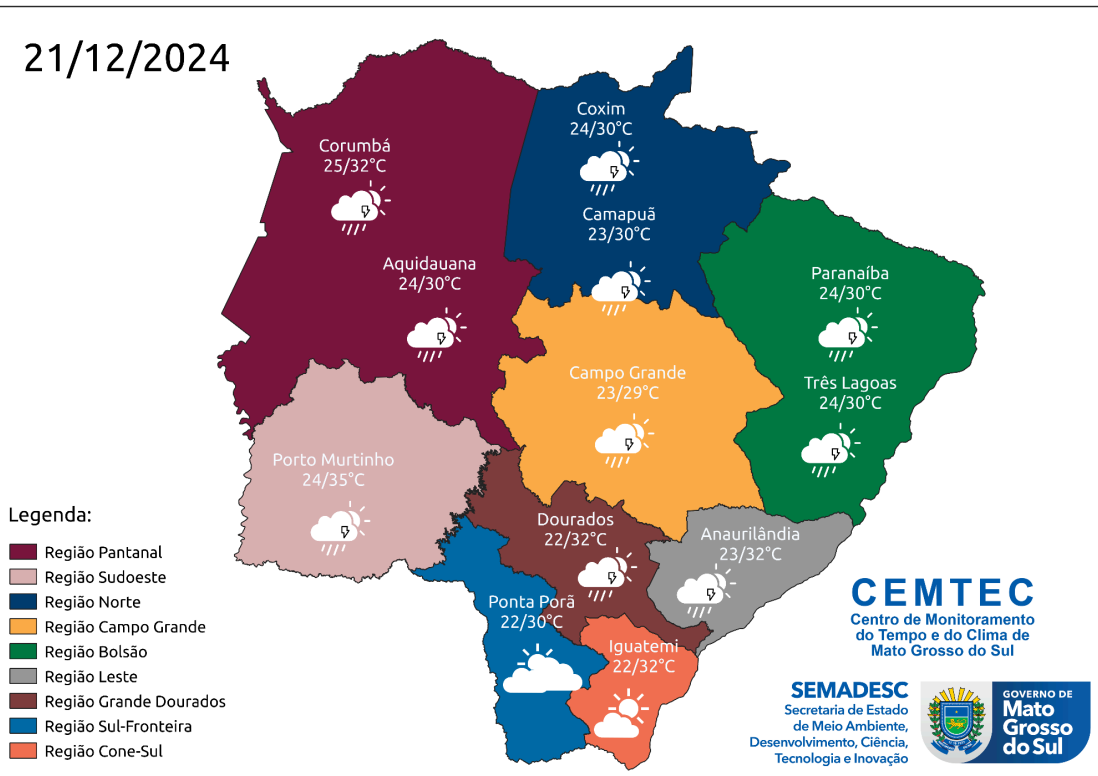
Sexta-Feira (20/12) a Sábado (21/12): A previsão indica mudanças no tempo em Mato Grosso do Sul após uma semana de tempo estável no estado. A formação de um sistema de baixa pressão atmosférica sobre Argentina/Paraguai aliado a um cavado meteorológico deixa o tempo mais instável, principalmente no sul e sudoeste do MS entre quinta (19) e sexta-feira (20). Há possibilidade para chuvas de intensidade fraca a moderada, e, pontualmente, podem ocorrer chuvas de intensidade forte e tempestades acompanhadas de raios e rajadas de vento. Além disso, os acumulados de chuvas podem ultrapassar os 40 mm/24h. Essa situação meteorológica ocorre devido ao intenso transporte de calor e umidade, aliado a atuação do sistema de baixa pressão atmosférica. Aliado a estes sistemas, o deslocamento de um cavado em médios níveis da atmosfera e a aproximação e avanço de uma frente fria favorecem a formação de instabilidades atmosféricas no estado de Mato Grosso do Sul.

Em relação às temperaturas, estão previstas mínimas entre 21-23°C e máximas entre 27-32°C para as regiões sul, leste e sudeste do estado. Nas regiões pantaneira e sudoeste esperam-se mínimas entre 24-26°C e máximas entre 29-34°C. Já nas regiões do bolsão e norte são esperadas mínimas entre 22-24°C e máximas entre 30-33°C. Em Campo Grande, mínimas entre 22-24°C e máximas entre 28-31°C. Os ventos atuam do quadrante norte (norte/noroeste) com valores entre 40-60 km/h e, pontualmente, podem ocorrer rajadas de vento acima de 60 km/h.

20/12/2024

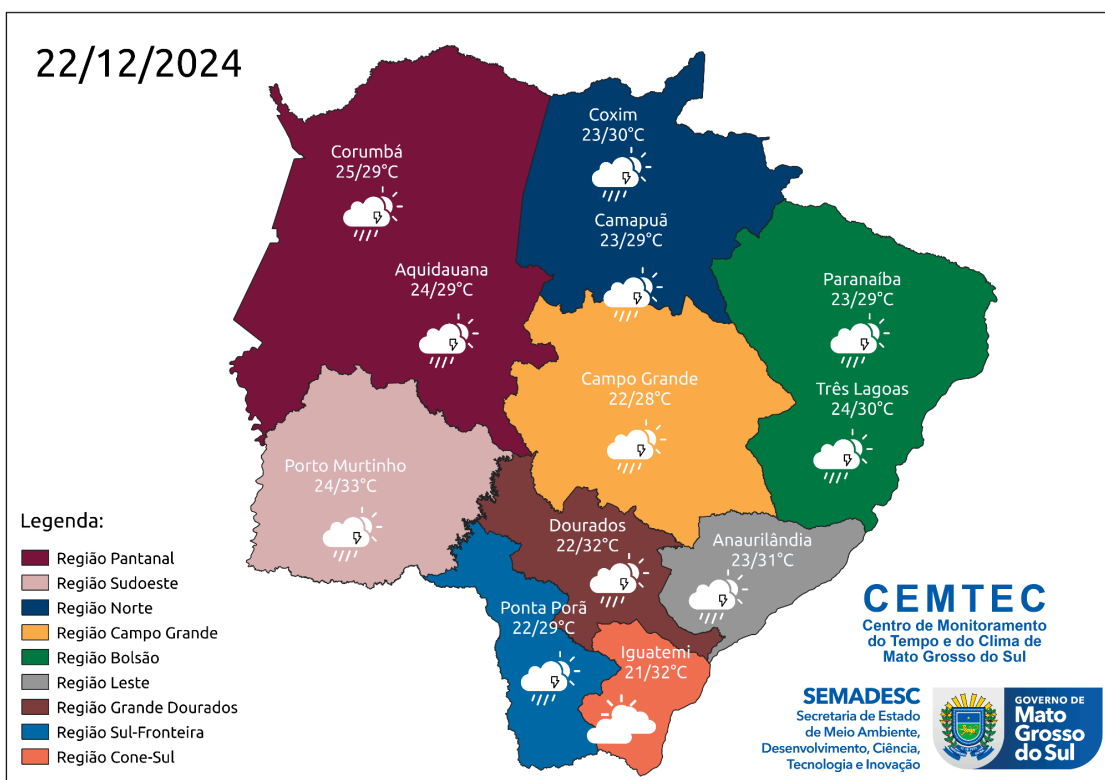


21/12/2024



Domingo (22/12): No domingo a previsão indica sol, seguido por aumento de nebulosidade e possibilidade para chuvas. Com o avanço da frente fria, ainda podem ocorrer chuvas de intensidade fraca a moderada. Devido ao aquecimento diurno, pontualmente, podem ocorrer tempestades acompanhadas de raios e rajadas de vento. Os maiores acumulados de chuva no domingo (22/12) devem ocorrer nas regiões centro-oeste, sudoeste, norte e noroeste do estado devido a atuação de uma área de baixa pressão atmosférica sobre o Paraguai.

Em relação às temperaturas, estão previstas mínimas entre 21-23°C e máximas entre 29-32°C para as regiões sul, leste e sudeste do estado. Nas regiões pantaneira e sudoeste esperam-se mínimas entre 24-26°C e máximas entre 29-33°C. Já nas regiões do bolsão e norte são esperadas mínimas entre 22-24°C e máximas entre 29-31°C. Em Campo Grande, mínimas entre 21-23°C e máximas entre 27-29°C. Os ventos atuam entre o quadrante oeste e sul com valores entre 30-50 km/h e, pontualmente, podem ocorrer rajadas de vento acima de 50 km/h.



Tendência meteorológica para os próximos dias:

A Figura 1 mostra os acumulados de precipitação previstos pelo modelo GFS para os próximos dias, divididos em dois períodos, sendo o primeiro entre 19 a 27 de dezembro e o segundo entre 27 de dezembro a 04 de janeiro de 2024. No primeiro período (19 a 27/12) há previsão de chuvas com acumulados entre 30 - 125 mm, principalmente nas regiões norte, noroeste e nordeste do estado. No segundo período (27/12 a 04/01), há possibilidade para acumulados de chuvas entre 50-150 mm.

Ressalta-se o acompanhamento das previsões semanais, devido às incertezas inerentes às previsões que ultrapassam três dias.

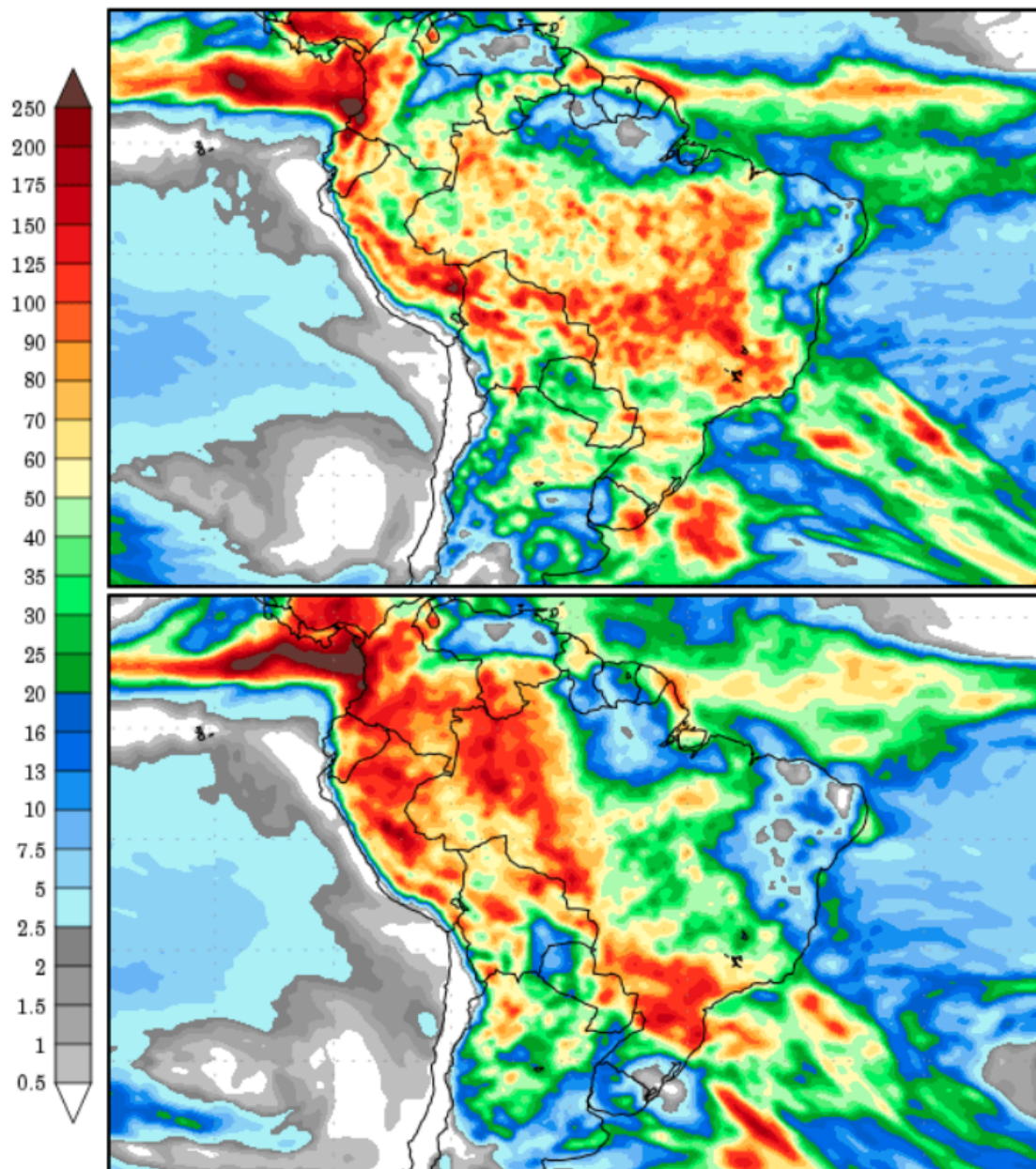


Figura 1. Precipitação acumulada prevista entre os dias 19 a 27 de dezembro (imagem superior) e 27 de dezembro a 04 de janeiro de 2024 (imagem inferior). Fonte: COLA (Center for Ocean-Land-Atmosphere-Studies).

A próxima atualização da previsão do tempo será feita dia 22/12 (áudio) e 23/12 (PDF) e para maiores informações sobre o tempo em Mato Grosso do Sul acompanhe os boletins do tempo através do link: <https://www.cemtec.ms.gov.br/informativo-do-tempo/>.

Elaborado pela equipe técnica do CEMTEC/SEMADESC.