

**INFORMATIVO DO TEMPO Nº14/2025: 21/02/2025**  
**Elaborado pela equipe técnica do CEMTEC/SEMADESC**

**Chuva acumulada (mm) nas últimas 24 horas**

Município	Chuva (mm)	Município	Chuva (mm)
Juti	43,2	Rio Verde de Mato Grosso	17,2
Campo Grande	41,4	Itaporã	11,8
Caarapó	33,2	Nova Andradina - IFMS	10,6
Amambai	28,4	Laguna Carapã	8,4
Pedro Gomes	25,0	São Gabriel do Oeste	7,4
Fátima do Sul - Culturama	21,4		

Atualização dos dados até às 07:50 hs do dia 21/02/2025.

Fonte dos dados: INMET, SEMADESC e CEMADEN.

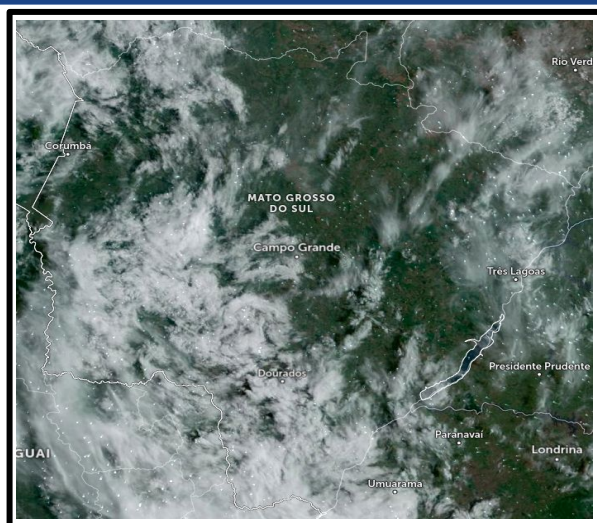
**CEMTEC**  
Centro de Monitoramento  
do Tempo e do Clima de  
Mato Grosso do Sul

**SEMADESC**  
Secretaria de Estado  
de Meio Ambiente,  
Desenvolvimento, Ciência,  
Tecnologia e Inovação



Saiba mais:  
[cemtec.ms.gov.br](http://cemtec.ms.gov.br)

**ANÁLISE DO TEMPO ATUAL**

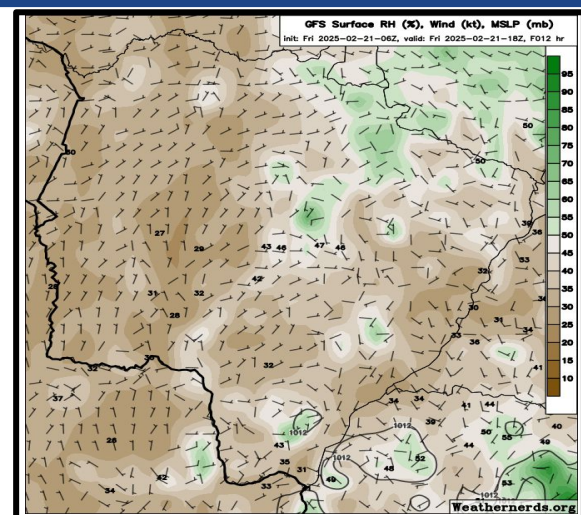


Na imagem do satélite GOES, válida para o dia 21/02 às 07:50 horas local, observa-se tempo firme, com sol e variação de nebulosidade em grande parte do Mato Grosso do Sul. Nas regiões sul e sudeste do estado há aumento de nebulosidade devido a influência de um cavado.

Os ventos sopram do quadrante leste no estado do Mato Grosso do Sul.

Fonte da imagem: [Imagem de Satélite](#).

**PREVISÃO DO TEMPO PARA AS PRÓXIMAS HORAS**



A previsão indica tempo com sol e variação de nebulosidade. Neste dia, são esperadas altas temperaturas com valores entre 36-39°C e baixos valores de umidade relativa do ar entre 25-45%. Essa situação meteorológica ocorre devido a atuação de um sistema de alta pressão atmosférica que favorece o tempo quente e seco. Podem ocorrer pancadas de chuvas isoladas típicas de verão, onde chove em uma cidade ou bairro e na cidade/bairro vizinho não passa de um aumento de nebulosidade. De maneira pontual, há possibilidade para chuvas mais intensas e tempestades acompanhadas de raios e rajadas de vento.

Fonte da imagem: [Weathernerds.org](http://Weathernerds.org).