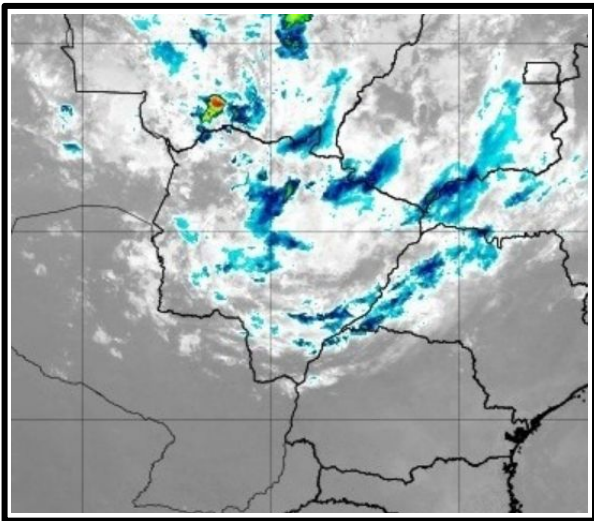


**INFORMATIVO DO TEMPO Nº15/2025: 25/02/2025**  
**Elaborado pela equipe técnica do CEMTEC/SEMADESC**

Chuva acumulada (mm) nas últimas 24 horas			
Município	Chuva (mm)	Município	Chuva (mm)
<b>Ivinhema</b>	<b>18,8</b>	Miranda	12,6
Dourados	15,0	Aquidauana	11,6
Rio Verde de Mato Grosso	12,8	Bandeirantes	7,6
São Gabriel do Oeste	25,8	Amambai	7,0
Aral Moreira	16,2	Nova Andradina - IFMS	6,0
Juti	14,6	Angélica	5,4
Atualização dos dados até às 08:00 hs do dia 25/02/2025.			
Fonte dos dados: INMET, SEMADESC e CEMADEN.			
<div><div><b>CEMTEC</b> Centro de Monitoramento do Tempo e do Clima de Mato Grosso do Sul</div><div><b>SEMADESC</b> Secretaria de Estado de Meio Ambiente, Desenvolvimento, Ciência, Tecnologia e Inovação</div><div><b>GOVERNO DE Mato Grosso do Sul</b></div><div>Saiba mais: <a href="http://cemtec.ms.gov.br">cemtec.ms.gov.br</a></div></div>			

## ANÁLISE DO TEMPO ATUAL

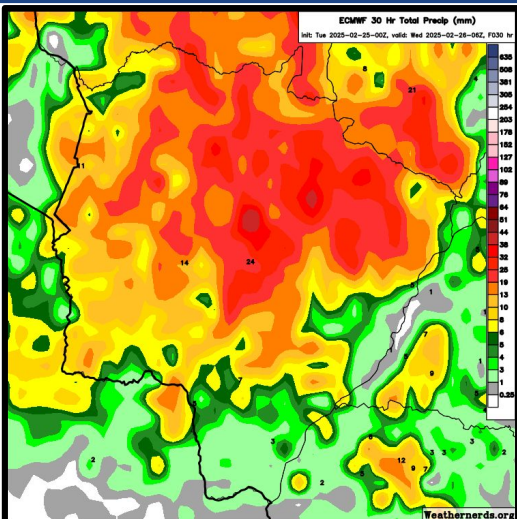


Na imagem do satélite GOES, válida para o dia 25/02 às 07:30 horas local, observa-se muita nebulosidade sobre Mato Grosso do Sul.

Os ventos sopram de nordeste no estado do Mato Grosso do Sul.

Fonte da imagem: [Imagem de Satélite](#).

## PREVISÃO DO TEMPO PARA AS PRÓXIMAS HORAS



A previsão indica tempo com sol e variação de nebulosidade. A convergência de umidade, combinada ao deslocamento de cavados e aquecimento diurno, favorece o aumento da nebulosidade, com possibilidade para chuvas de intensidade fraca a moderada. De forma pontual, podem ocorrer chuvas mais fortes e tempestades acompanhadas de raios e rajadas de vento. Os maiores acumulados de chuvas acima de 30 mm/24h são previstos para as regiões central, norte e nordeste do estado.

Fonte da imagem: [Weathernerds](#).