

INFORMATIVO DO TEMPO Nº19/2025: 11/03/2025

Elaborado pela equipe técnica do CEMTEC/SEMADESC

Condições meteorológicas observadas no dia 10 de março de 2025									
Municípios (MS)	Temperatura mínima (°C)	Temperatura máxima (°C)	Amplitude térmica	Umidade relativa do ar mínima (%)	Municípios (MS)	Temperatura mínima (°C)	Temperatura máxima (°C)	Amplitude térmica	Umidade relativa do ar mínima (%)
Água Clara	22,8	36,5	13,7	31	Laguna Carapã	21,8	32,3	10,5	49
Amambai	20,0	35,3	15,3	31	Juti	21,6	33,6	12,0	41
Angélica	22,8	35,3	12,5	40	Maracaju	21,1	32,7	11,6	41
Aral Moreira	20,3	31,1	10,8	50	Miranda	22,7	33,5	10,8	38
Bandeirantes	19,2	32,3	13,1	44	Nhumirim - Nhecolândia	24,1	33,2	9,1	51
Bataguassu	21,5	36,6	15,1	25	Nova Alvorada do Sul	22,1	32,3	10,2	44
Bonito	21,3	30,4	9,1	60	Nova Andradina - IFMS	20,9	36,8	15,9	35
Caarapó	21,0	33,8	12,8	42	Paranaíba	22,5	36,4	13,9	29
Camapuã	20,0	32,7	12,7	45	Pedro Gomes	21,6	34,5	12,9	41
Campo Grande	21,6	32,7	11,1	37	Ponta Porã	20,3	30,7	10,4	41
Cassilândia	21,4	34,5	13,1	35	Porto Murtinho	22,6	30,1	7,5	57
Corumbá	23,7	30,1	6,4	59	Ribas do Rio Pardo	21,7	33,1	11,4	47
Coxim	21,5	33,8	12,3	39	Rio Brilhante	22,5	31,4	8,9	52
Fátima do Sul - Culturama	22,1	34,4	12,3	41	São Gabriel do Oeste	20,0	31,7	11,7	40
Iguatemi	20,3	32,5	12,2	39	Santa Rita do Pardo	20,7	36,6	15,9	31
Itaporã	22,3	33,7	11,4	43	Sete Quedas	19,9	33,1	13,2	36
Itaquiraí	21,0	34,1	13,1	36	Sonora	20,9	32,8	11,9	42
Ivinhema	22,4	34,3	11,9	37	Três Lagoas	23,8	38,2	14,4	21

Fonte dos dados: INMET e SEMADESC.

CEMTEC

Centro de Monitoramento
do Tempo e do Clima de
Mato Grosso do Sul

SEMADESC

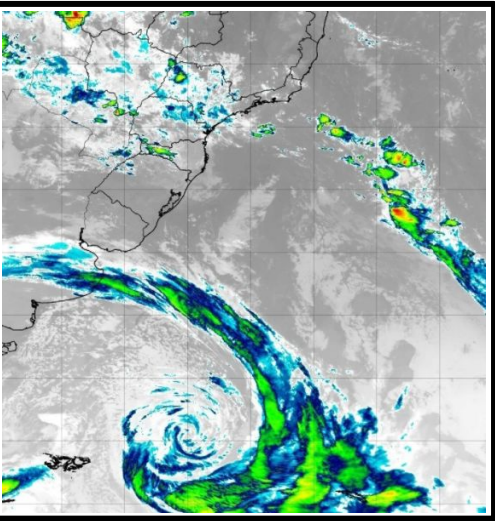
Secretaria de Estado
de Meio Ambiente,
Desenvolvimento, Ciência,
Tecnologia e Inovação



Saiba mais:
cemtec.ms.gov.br

Chuva acumulada (mm) observada nas últimas 24 horas			
Município	Chuva (mm)	Município	Chuva (mm)
Juti	21,2	Itaporã	12,0
Campo Grande	20,0	Ivinhema	10,0
Bandeirantes	19,4	Rio Verde de Mato Grosso	9,8
Miranda	16,6	Coxim	7,8
Atualização dos dados até às 07:30 hs do dia 11/03/2025.			
Fonte dos dados: INMET, SEMADESC e CEMADEN.			
CEMTEC	SEMADESC	GOVERNO DE Mato Grosso do Sul	Saiba mais: cemtec.ms.gov.br
Centro de Monitoramento do Tempo e do Clima de Mato Grosso do Sul	Secretaria de Estado de Meio Ambiente, Desenvolvimento, Ciência, Tecnologia e Inovação		

ANÁLISE DO TEMPO ATUAL

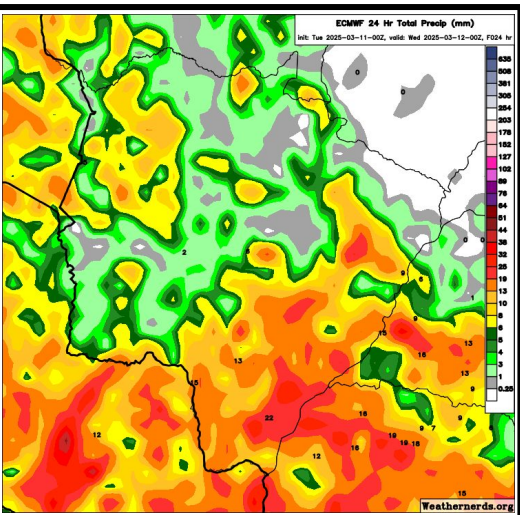


Na imagem do satélite GOES, válida para o dia 11/03 às 07:30 horas local, observa-se bastante nebulosidade sobre Mato Grosso do Sul devido a influência de uma frente fria oceânica. Além disso, nota-se algumas tempestades mais isoladas no extremo sul do MS.

Os ventos estão variáveis entre o quadrante sul e o quadrante leste no estado.

Fonte da imagem: [Imagem de Satélite](#).

PREVISÃO DO TEMPO PARA AS PRÓXIMAS HORAS



A previsão indica tempo com sol e variação de nebulosidade. Porém há probabilidade para chuvas de intensidade fraca a moderada. Pontualmente, podem ocorrer chuvas mais intensas e tempestades acompanhadas de raios e rajadas de vento, principalmente nas regiões oeste, sul, sudeste e leste do estado de Mato Grosso do Sul.

Fonte da imagem: Weathernerds.org.