

INFORMATIVO DO TEMPO Nº28/2025: 02/04/2025

Elaborado pela equipe técnica do CEMTEC/SEMADESC

Temperatura mínima (°C) observada no dia 02 de abril de 2025

Municípios (MS)	Temperatura mínima (°C)	Municípios (MS)	Temperatura mínima (°C)
Corumbá	16,4	Bonito	21,2
Nhumirim - Nhecolândia	17,4	Sonora	21,3
Porto Murtinho	17,5	Juti	21,3
Laguna Carapã	19,4	Cassilândia	21,4
Ponta Porã	19,5	Pedro Gomes	21,4
Aral Moreira	19,8	Coxim	21,5
Amambai	19,8	Iguatemi	21,5
Maracaju	20,2	Água Clara	21,6
Caarapó	20,5	Itaquiraí	21,8
Nova Alvorada do Sul	20,5	Camapuã	22,1
Dourados	20,5	Fátima do Sul - Culturama	22,1
Rio Brilhante	20,5	Aquidauana	22,1
Miranda	20,5	Ribas do Rio Pardo	22,2
Sidrolândia	20,6	Angélica	22,5
Bandeirantes	20,7	Paranaíba	22,6
Sete Quedas	20,7	Ivinhema	22,9
Campo Grande	21,0	Bataguassu	23,0
Santa Rita do Pardo	21,0	Três Lagoas	23,5
Itaporã	21,1		-

Fonte dos dados: INMET e SEMADESC.

CEMTEC
Centro de Monitoramento
do Tempo e do Clima de
Mato Grosso do Sul

SEMADESC
Secretaria de Estado
de Meio Ambiente,
Desenvolvimento, Ciência,
Tecnologia e Inovação



Saiba mais:
cemtec.ms.gov.br

Chuva acumulada (mm) observada nas últimas 24 horas

Município	Chuva (mm)	Município	Chuva (mm)
Juti	37,2	Pedro Gomes	13,8
Dourados	22,6	Aral Moreira	8,0
Água Clara	17,0	Amambai	6,6
Ponta Porã	14,2	Coxim	6,4
Corumbá	14,2		-

Atualização dos dados até às 07:50 hs do dia 02/04/2025.

Fonte dos dados: INMET, SEMADESC e CEMADEN.

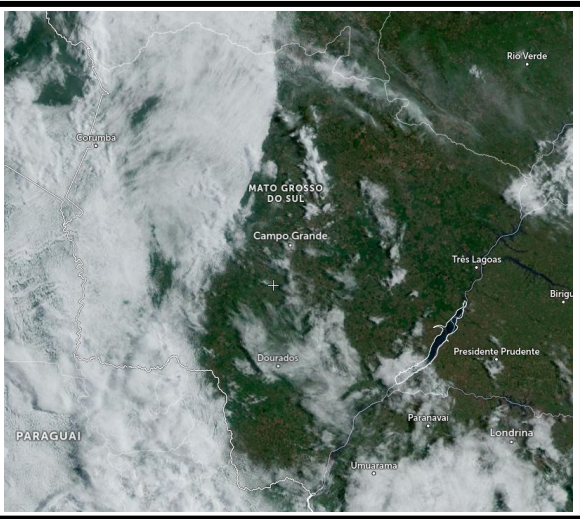
CEMTEC
Centro de Monitoramento
do Tempo e do Clima de
Mato Grosso do Sul

SEMADESC
Secretaria de Estado
de Meio Ambiente,
Desenvolvimento, Ciência,
Tecnologia e Inovação



Saiba mais:
cemtec.ms.gov.br

ANÁLISE DO TEMPO ATUAL

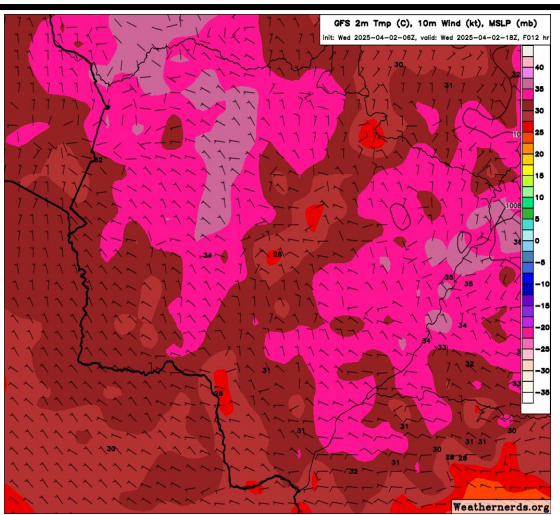


Na imagem do satélite GOES, válida para o dia 02/04 às 08:20 horas local, observa-se maior cobertura de nuvens sobre a metade oeste do estado, com destaque para planície pantaneira, onde teve registro de temperaturas mínimas por volta dos 16-17°C.

Os ventos estão bem variáveis, atuando do quadrante sul no Pantanal, de sudeste no cerrado e de oeste no extremo sul do Mato Grosso do Sul.

Fonte da imagem: [Imagem de Satélite](#).

PREVISÃO DO TEMPO PARA AS PRÓXIMAS HORAS



A previsão indica tempo mais estável com sol e variação de nebulosidade. Porém, não se descartam pancadas de chuvas isoladas e pontualmente, tempestades acompanhadas de raios e rajadas de vento. As temperaturas estarão em elevação com valores que pode atingir 30-35°C.

Fonte da imagem: Weathernerds.org.