

INFORMATIVO DO TEMPO Nº106/2025: 31/10/2025
Elaborado pela equipe técnica do CEMTEC/SEMADESC

Temperatura mínima (°C) observada no dia 31 de outubro de 2025			
Municípios (MS)	Temperatura mínima (°C)	Municípios (MS)	Temperatura mínima (°C)
Corumbá (Faz. Campo Zélia)	11,7	Camapuã	18,2
Sete Quedas	15,2	Porto Murtinho (Faz. São Luis)	18,2
Ponta Porã	15,9	Ribas do Rio Pardo (Faz. Campo Rico)	18,2
Aral Moreira	16,1	Rio Brilhante	18,3
Amambai	16,7	Costa Rica	18,5
Caracol (Faz. Ouro e Prata)	16,7	Porto Murtinho	18,5
Dourados	16,7	Sonora	18,6
Anaurilândia (Faz. Santo André)	16,8	Aquidauana (Faz. Barranco Alto)	19,0
Caarapó	16,9	Bataguassu	19,0
Laguna Carapá	16,9	Nioaque (Faz. Buritzinho da Domingueira)	19,0
Navirai (Faz. Santa Helena do Pindó)	17,0	Ribas do Rio Pardo	19,0
Nova Andradina - IFMS	17,0	Água Clara (Faz. Peleja)	19,1
Itaquiraí	17,2	Inocência (Faz. Recanto)	19,1
Corumbá (Faz. Xaraés)	17,4	Corguiño (Faz. Morro Alegre)	19,2
Iguatemi	17,4	Corumbá	19,2
Paraíso das Águas (Faz. Ranchinho)	17,4	Cassilândia	19,6
Santa Rita do Pardo	17,4	Campo Grande	19,7
Corumbá (Faz. São Cândido)	17,5	Corumbá (Faz. Eldorado da Formosa)	19,7
Bandeirantes	17,8	Aquidauana	19,8
Bonito	17,8	Corumbá (Faz. São Francisco)	19,8
Nova Alvorada do Sul	17,8	Água Clara	19,9
Fátima do Sul - Culturama	17,9	Miranda	19,9
Itaporã	17,9	Paranaíba	19,9
Ivinhema	18,0	Corumbá (Ecoa Amolar)	20,1
Nhumirim - Nhocolândia	18,0	Figueirão (Faz. Waterloo)	20,3
Chapadão do Sul	18,1	Coxim	20,6
Maracaju	18,1	Pedro Gomes	20,6
Sidrolândia	18,1	Três Lagoas	20,7
Angélica	18,2	Alcinópolis (Faz. Vale do Cedro)	20,9

Fonte dos dados: INMET e SEMADESC.

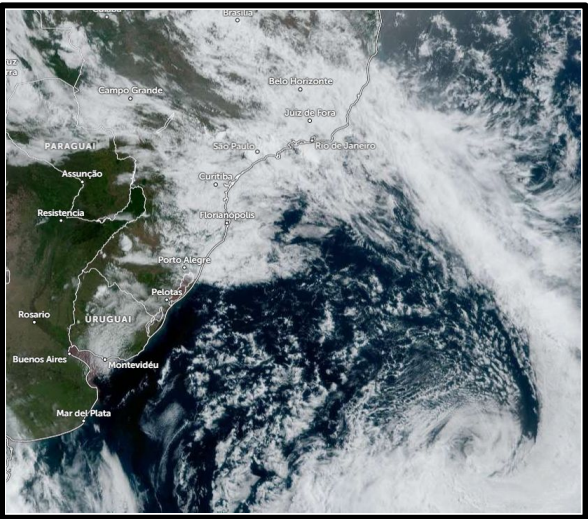
CEMTEC
Centro de Monitoramento
do Tempo e do Clima de
Mato Grosso do Sul

SEMADESC
Secretaria de Estado
de Meio Ambiente,
Desenvolvimento, Ciência,
Tecnologia e Inovação

**GOVERNO DE
Mato Grosso
do Sul**

Saiba mais:
cemtec.ms.gov.br

ANÁLISE DO TEMPO ATUAL

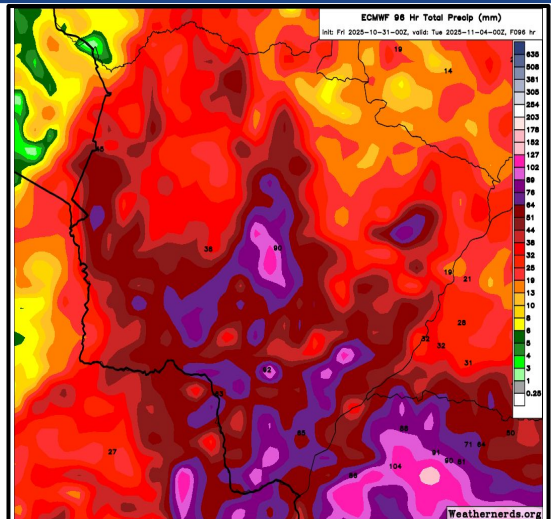


No dia 31 de outubro de 2025, na imagem do satélite GOES-19 válida para às 07:50 horas local, observa-se bastante nebulosidade sobre Mato Grosso do Sul. Nas regiões norte, nordeste e noroeste do estado, nota-se aberturas de sol.

Os ventos atuam do quadrante sul e leste em todo estado de Mato Grosso do Sul.

Fonte da imagem: [Imagem de Satélite.](#)

PREVISÃO DO TEMPO PARA AS PRÓXIMAS HORAS



Na sexta-feira (31/10) a previsão indica condições de tempo parcialmente nublado a nublado, com períodos de abertura de sol. Porém não se descartam pancadas de chuva isoladas associadas à passagem de perturbações atmosféricas. Entre os dias 01 a 03/11, haverá mudanças no tempo com possibilidade de chuvas de intensidade fraca a moderada e, localmente, tempestades acompanhadas de raios e rajadas de vento. Os maiores acumulados de chuvas são previstos para as regiões centro-sul e leste do estado.

Fonte da imagem: [Weathernerds.](#)