



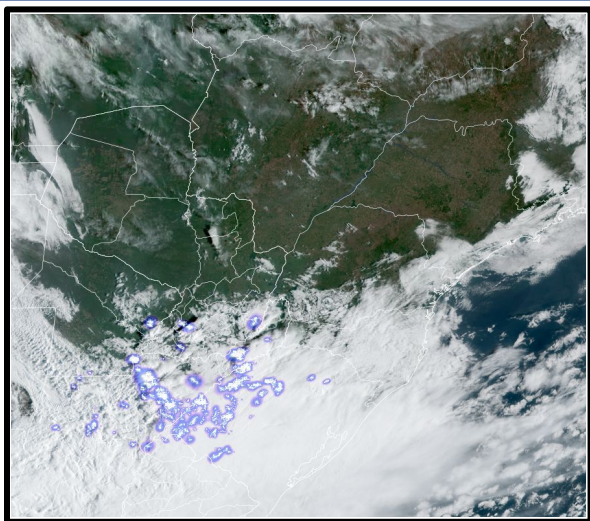
INFORMATIVO DO TEMPO Nº109/2025: 07/11/2025

Elaborado pela equipe técnica do CEMTEC/SEMADESC

Top 10 das temperaturas máximas (°C) - 06/11/2025	
Municípios (MS)	Temperatura Máxima (°C)
Corumbá (Faz. Eldorado da Formosa)	36,7
Coxim	36,6
Corumbá (Faz. São Cândido)	36,4
Corumbá (Faz. Campo Zélia)	36,1
Corumbá (Faz. São Francisco)	36,1
Nhumirim - Nhecolândia	36,1
Pedro Gomes	35,8
Corumbá (Faz. Xaraés)	35,6
Figueirão (Faz. Waterloo)	35,4
Campo Grande	32,7
Fonte dos dados: INMET e SEMADESC.	
<div><div><div>CEMTEC</div><div>Centro de Monitoramento do Tempo e do Clima de Mato Grosso do Sul</div></div><div><div>SEMADESC</div><div>Secretaria de Estado de Meio Ambiente, Desenvolvimento, Ciência, Tecnologia e Inovação</div></div><div><div>GOVERNO DE Mato Grosso do Sul</div><div></div></div><div>Saiba mais: cemtec.ms.gov.br</div></div>	

Top 10 da umidade relativa do ar (%) - 06/11/2025	
Municípios (MS)	Umidade relativa do ar mínima (%)
Água Clara	34
Aquidauana	35
Campo Grande	35
Alcinópolis (Faz. Vale do Cedro)	36
Costa Rica	36
Jardim	36
Maracaju	36
Sidrolândia	36
Figueirão (Faz. Waterloo)	37
Paranaíba	37
Fonte dos dados: INMET e SEMADESC.	
<div><div><div>CEMTEC</div><div>Centro de Monitoramento do Tempo e do Clima de Mato Grosso do Sul</div></div><div><div>SEMADESC</div><div>Secretaria de Estado de Meio Ambiente, Desenvolvimento, Ciência, Tecnologia e Inovação</div></div><div><div>GOVERNO DE Mato Grosso do Sul</div><div></div></div><div>Saiba mais: cemtec.ms.gov.br</div></div>	

ANÁLISE DO TEMPO ATUAL

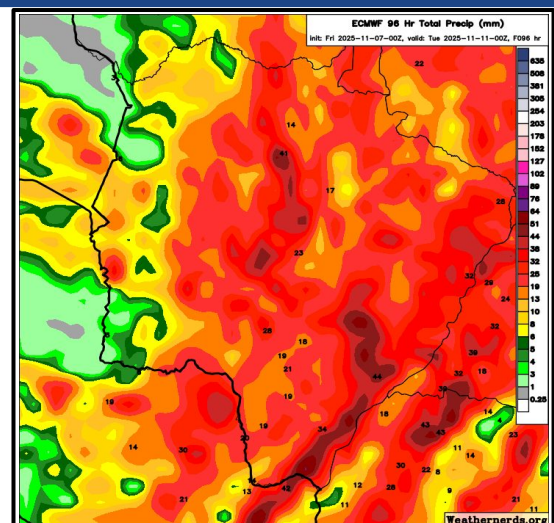


No dia 07 de novembro de 2025, na imagem do satélite GOES-19 válida para às 08:00 horas local, observa-se sol e variação de nebulosidade em Mato Grosso do Sul.

Os ventos atual do quadrante norte (nordeste/norte) em todo o estado de Mato Grosso do Sul.

Fonte da imagem: [Imagem de Satélite](#).

PREVISÃO DO TEMPO PARA O FINAL DE SEMANA



A previsão para o final de semana indica sol, com aumento de nebulosidade e possibilidade de chuvas. Além disso, podem ocorrer tempestades acompanhadas de descargas elétricas, rajadas de vento e eventual queda de granizo, especialmente nas regiões sul, sudeste e centro-leste do estado. Estimam-se acumulados expressivos de precipitação, superiores a 40 mm/24h. Após a passagem da frente fria, haverá queda acentuada nas temperaturas com valores entre 12-14°C, principalmente no sul do estado.

Fonte da imagem: [Weathernerds](#).