

## INFORMATIVO DO TEMPO Nº112/2025: 14/11/2025

Elaborado pela equipe técnica do CEMTEC/SEMADESC

Chuva acumulada (mm) nas últimas 24 horas			
Município	Chuva (mm)	Município	Chuva (mm)
São Gabriel do Oeste	65,0	Fátima do Sul - Culturama	15,2
Corguinho	54,0	Corumbá (Faz. São Cândido)	13,8
Bela Vista	53,4	Miranda	13,2
Bandeirantes	51,2	Ribas do Rio Pardo (Faz. Campo Rico)	13,0
Campo Grande	44,0	Ivinhema	12,8
Corumbá (ECO A Amolar)	42,0	Aquidauana (Faz. Barranco Alto)	11,2
Nioaque (Faz. Buritizinho da Domingueana)	38,4	Três Lagoas	11,2
Corumbá (Faz. Campo Zélia)	35,4	Aquidauana	11,0
Maracaju	31,0	Angélica	10,0
Laguna Carapá	29,4	Coxim	9,6
Pedro Gomes	28,8	Amambai	9,0
Bonito	26,6	Água Clara (Faz. Peleja)	8,2
Corumbá (Faz. São Francisco)	25,6	Figueirão (Faz. Waterloo)	7,4
Caarapó	24,6	Corumbá (Faz. Xaraés)	7,2
Ponta Porã	24,0	Naviraí (Faz. Santa Helena do Pindó)	6,4
Itaporã	23,6	Porto Murtinho (Faz. São Luis)	5,6
Sonora	22,8	Ribas do Rio Pardo	5,6
Caracol (Faz. Ouro e Prata)	22,6	Costa Rica	5,4
Dourados	19,0	Sidrolândia	5,4
Aral Moreira	18,0	Dois Irmãos do Buriti	5,2
Camapuã	15,4	-	-

Atualização dos dados até às 08:10 hs do dia 14/11/2025.  
Fonte dos dados: INMET, SEMADESC, CEMADEN, UFMS e ANA.

CEMTEC  
Centro de Monitoramento  
do Tempo e do Clima de  
Mato Grosso do Sul

SEMADESC  
Secretaria de Estado  
de Meio Ambiente,  
Desenvolvimento, Ciência,  
Tecnologia e Inovação

GOVERNO DE  
Mato  
Grosso  
do Sul

Saiba mais:  
[cemtec.ms.gov.br](http://cemtec.ms.gov.br)

Rajada de vento (km/h) observada no dia 13 de novembro de 2025	
Município	Rajada de vento (km/h)
Pedro Gomes	62,6
Figueirão (Faz. Waterloo)	60,1
Nioaque (Faz. Buritizinho da Domingueana)	57,2
Nhumirim - Nhecolândia	54,7

Fonte dos dados: INMET e SEMADESC

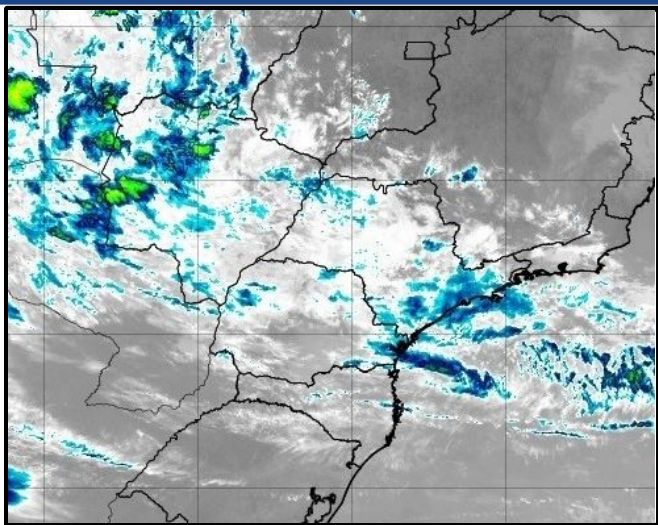
CEMTEC  
Centro de Monitoramento  
do Tempo e do Clima de  
Mato Grosso do Sul

SEMADESC  
Secretaria de Estado  
de Meio Ambiente,  
Desenvolvimento, Ciência,  
Tecnologia e Inovação

GOVERNO DE  
Mato  
Grosso  
do Sul

Saiba mais:  
[cemtec.ms.gov.br](http://cemtec.ms.gov.br)

## ANÁLISE DO TEMPO ATUAL

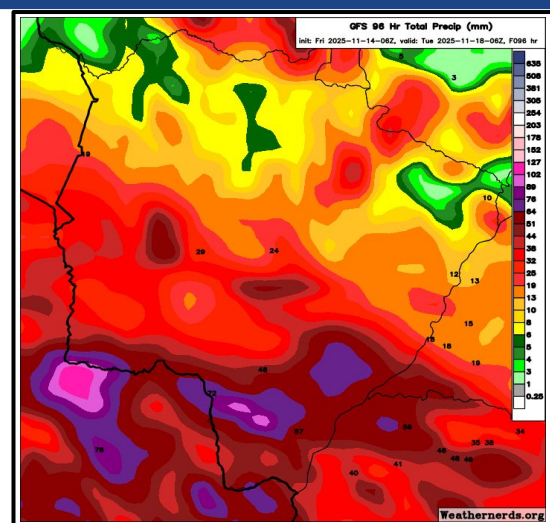


No dia 14 de novembro de 2025, na imagem de satélite, que mostra o realce em topo de nuvens, mostra muitas nuvens sobre Mato Grosso do Sul.

Os ventos atuam entre o quadrante leste e quadrante norte em grande parte do estado.

Fonte da imagem: [Imagem de Satélite](#).

## PREVISÃO DO TEMPO PARA O FINAL DE SEMANA



Para o final de semana há condições atmosféricas que favorecem à ocorrência de chuvas intensas e tempestades acompanhadas de raios, rajadas de vento e eventual queda de granizo. Os maiores acumulados de chuvas são esperados para as regiões centro-sul, sudoeste e sudeste com valores acima de 30-40 mm/24h.

Fonte da imagem: [Weathernerds](#).