

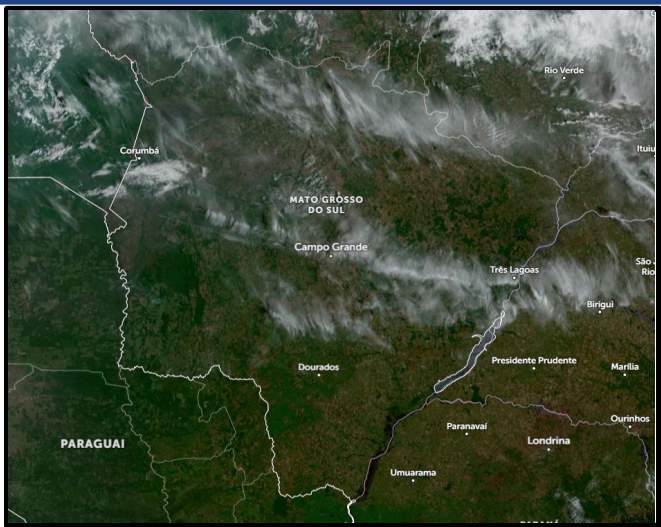
INFORMATIVO DO TEMPO Nº115/2025: 26/11/2025

Elaborado pela equipe técnica do CEMTEC/SEMADESC

Top 10 das temperaturas máximas (°C) - 25/11/2025	
Municípios (MS)	Temperatura Máxima (°C)
Corumbá (Faz. São Francisco)	38,1
Porto Murtinho (Faz. São Luis)	38,0
Corumbá (Faz. Campo Zélia)	37,9
Corumbá (Faz. Xaraés)	37,8
Corumbá (Faz. São Cândido)	37,6
Nhumirim - Nhecolândia	37,6
Corumbá (Faz. Eldorado da Formosa)	37,5
Coxim	37,2
Miranda	37,2
Campo Grande	33,4
Fonte dos dados: INMET e SEMADESC.	
<div><div><div>CEMTEC</div><div>Centro de Monitoramento do Tempo e do Clima de Mato Grosso do Sul</div></div><div><div>SEMADESC</div><div>Secretaria de Estado de Meio Ambiente, Desenvolvimento, Ciência, Tecnologia e Inovação</div></div><div><div>GOVERNO DE Mato Grosso do Sul</div></div><div><div>Saiba mais: cemtec.ms.gov.br</div></div></div>	

Top 10 da umidade relativa do ar (%) - 25/11/2025	
Municípios (MS)	Umidade relativa do ar mínima (%)
Miranda	13
Bandeirantes	15
Campo Grande	15
Aquidauana	17
Iguatemi	17
Paraíso das Águas (Faz. Ranchinho)	18
Porto Murtinho	19
Água Clara (Faz. Peleja)	21
Aquidauana (Faz. Barranco Alto)	21
Nioaque (Faz. Buritizinho da Dominguená)	21
Fonte dos dados: INMET e SEMADESC.	
<div><div><div>CEMTEC</div><div>Centro de Monitoramento do Tempo e do Clima de Mato Grosso do Sul</div></div><div><div>SEMADESC</div><div>Secretaria de Estado de Meio Ambiente, Desenvolvimento, Ciência, Tecnologia e Inovação</div></div><div><div>GOVERNO DE Mato Grosso do Sul</div></div><div><div>Saiba mais: cemtec.ms.gov.br</div></div></div>	

ANÁLISE DO TEMPO ATUAL

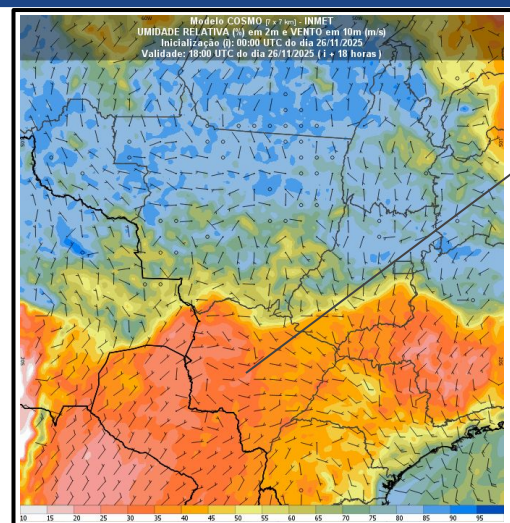


No dia 26 de novembro de 2025, na imagem de satélite GOES-19, observa-se sol e variação de poucas nuvens sobre Mato Grosso do Sul.

A atuação de um sistema de alta pressão atmosférica favorece o tempo mais firme no estado. Os ventos atuam do quadrante leste no estado.

Fonte da imagem: [Imagem de Satélite](#).

PREVISÃO DO TEMPO PARA AS PRÓXIMAS HORAS



A previsão indica tempo firme, com sol e variação de nebulosidade. A atuação de um sistema de alta pressão atmosférica mantém o tempo seco sobre Mato Grosso do Sul. São previstas temperaturas máximas de 37-39°C e baixos valores de umidade relativa do ar com valores entre 15-30%.

Fonte da imagem: [INMET](#)