

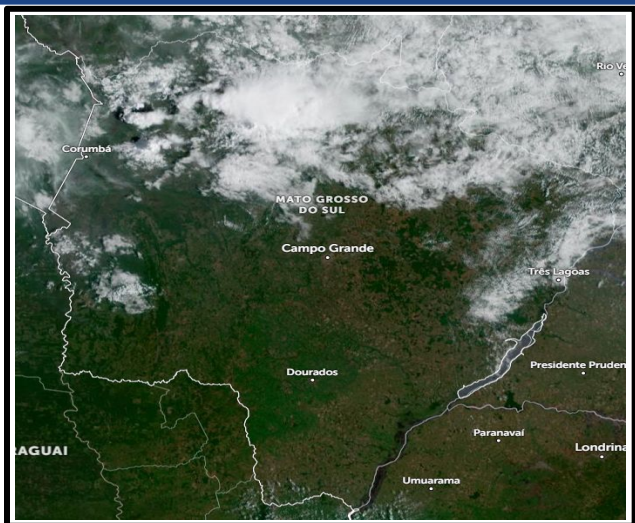
INFORMATIVO DO TEMPO Nº119/2025: 05/12/2025

Elaborado pela equipe técnica do CEMTEC/SEMADESC

| Top 10 das temperaturas máximas (°C) - 04/12/2025 | |
|--|-------------------------|
| Municípios (MS) | Temperatura Máxima (°C) |
| Corumbá (Faz. São Cândido) | 37,7 |
| Aquidauana | 36,9 |
| Porto Murtinho (Faz. São Luis) | 35,9 |
| Miranda | 35,5 |
| Água Clara | 35,4 |
| Aquidauana (Faz. Barranco Alto) | 35,4 |
| Três Lagoas | 35,3 |
| Corumbá (Faz. Xaraés) | 34,9 |
| Nhumirim - Nhecolândia | 34,9 |
| Campo Grande | 33,3 |
| Fonte dos dados: INMET e SEMADESC. | |
| <div><div><div>CEMTEC</div><div>Centro de Monitoramento do Tempo e do Clima de Mato Grosso do Sul</div></div><div><div>SEMADESC</div><div>Secretaria de Estado de Meio Ambiente, Desenvolvimento, Ciência, Tecnologia e Inovação</div></div><div><div>GOVERNO DE</div><div>Mato Grosso do Sul</div></div><div>Saiba mais: cemtec.ms.gov.br</div></div> | |

| Top 10 da umidade relativa do ar (%) - 04/12/2025 | |
|--|--------------------------------------|
| Municípios (MS) | Umidade relativa do ar mínima (%) |
| Itaquiraí | 21 |
| Ponta Porã | 21 |
| Dourados | 22 |
| Ivinhema | 26 |
| Maracaju | 26 |
| Sete Quedas | 27 |
| Amambai | 28 |
| Anaurilândia (Faz. Santo André) | 29 |
| Ribas do Rio Pardo (Faz. Campo Rico) | 29 |
| Campo Grande | 35 |
| Fonte dos dados: INMET e SEMADESC. | |
| <div><div><div>CEMTEC</div><div>Centro de Monitoramento do Tempo e do Clima de Mato Grosso do Sul</div></div><div><div>SEMADESC</div><div>Secretaria de Estado de Meio Ambiente, Desenvolvimento, Ciência, Tecnologia e Inovação</div></div><div><div>GOVERNO DE</div><div>Mato Grosso do Sul</div></div><div>Saiba mais: cemtec.ms.gov.br</div></div> | |

ANÁLISE DO TEMPO ATUAL

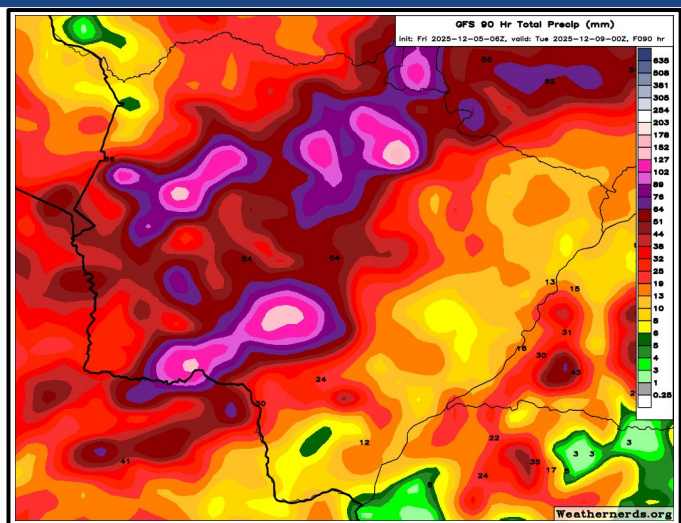


Na imagem de satélite do dia 05/12/2025 nota-se sol e variação de nebulosidade sobre Mato Grosso do Sul. Apenas na região norte que há nebulosidade associada a pancadas de chuvas isoladas.

Os ventos atuam do quadrante norte (norte/nordeste/leste) no estado de Mato Grosso do Sul.

Fonte da imagem: [Imagem de Satélite.](#)

PREVISÃO DO TEMPO PARA O FINAL DE SEMANA



Entre sexta a domingo a previsão indica tempo mais firme com altas temperaturas entre 30-36° C e baixos valores de umidade relativa do ar entre 20-40%, principalmente nas regiões sul, sudeste e sudoeste de MS. Na metade norte, podem ocorrer pancadas de chuvas. No domingo à tarde/noite, o tempo volta a ficar instável em várias áreas, com risco de temporais. Na segunda a semana começa instável com chance de chuvas e tempestades.

Fonte da imagem: [Weathernerds.](#)