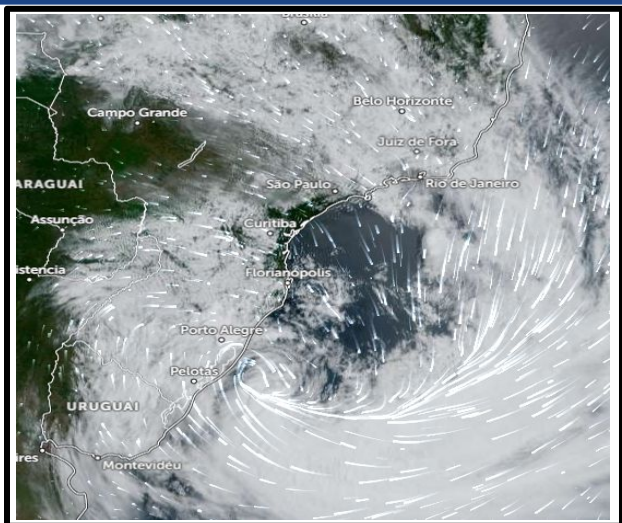


INFORMATIVO DO TEMPO Nº121/2025: 10/12/2025
Elaborado pela equipe técnica do CEMTEC/SEMADESC

Chuva acumulada (mm) nas últimas 24 horas			
Município	Chuva (mm)	Município	Chuva (mm)
Três Lagoas	26,4	Inocência (Faz. Recanto)	11,4
Alcinópolis (Faz. Vale do Cedro)	22,0	Camapuã	11,2
Campo Grande	19,2	Cassilândia	11,0
Sonora	18,8	Corumbá (Faz. Eldorado da Formosa)	11,0
Corumbá (Faz. São Francisco)	12,6	Ribas do Rio Pardo (Faz. Campo Rico)	9,2
Costa Rica	12,2	Coxim	7,8
Atualização dos dados até às 08:20 hs do dia 10/12/2025.			
Fonte dos dados: INMET, SEMADESC, CEMADEN e ANA.			
CEMTEC Centro de Monitoramento do Tempo e do Clima de Mato Grosso do Sul		SEMADESC Secretaria de Estado de Meio Ambiente, Desenvolvimento, Ciência, Tecnologia e Inovação	
		GOVERNO DE Mato Grosso do Sul	
		Saiba mais: cemtec.ms.gov.br	

ANÁLISE DO TEMPO ATUAL

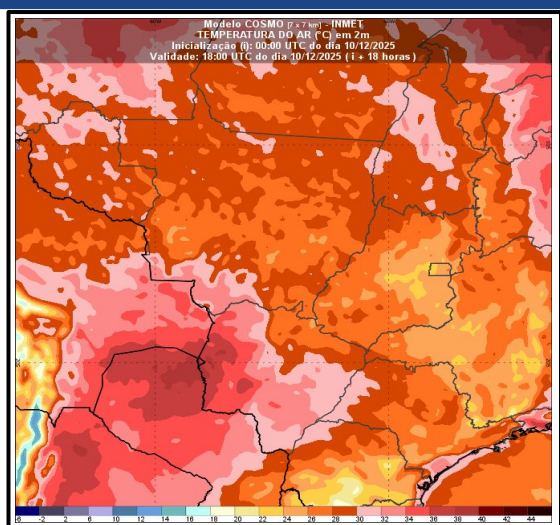


Na imagem de satélite do dia 10/12/2025 nota-se tempo mais firme em grande parte do estado. Na metade norte há bastante nebulosidade associada a pancadas de chuvas isoladas devido a atuação da frente fria oceânica, aliada ao um ciclone extratropical.

Os ventos atuam de noroeste no estado de Mato Grosso do Sul.

Fonte da imagem: [Imagem de Satélite.](#)

PREVISÃO DO TEMPO PARA AS PRÓXIMAS HORAS



A previsão indica tempo com sol e variação de nebulosidade, principalmente na metade sul do estado de Mato Grosso do Sul, devido a atuação de um sistema de alta pressão atmosférica. Na metade norte de Mato Grosso do Sul, há condições favoráveis para a ocorrência de pancadas de chuva e pontualmente, chuvas intensas e tempestades acompanhadas de raios e rajadas de vento.

Fonte da imagem: [INMET.](#)