
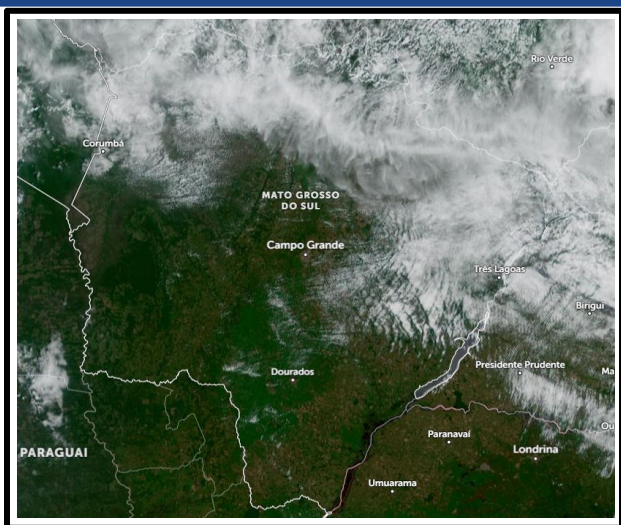


**INFORMATIVO DO TEMPO Nº124/2025: 19/12/2025**  
**Elaborado pela equipe técnica do CEMTEC/SEMADESC**

| Top 10 das temperaturas máximas (°C) - 18/12/2025  |                         |
|--|-------------------------|
| Municípios (MS)  | Temperatura Máxima (°C) |
| Corumbá (Faz. Xaraés)  | <b>35,1</b>             |
| Porto Murtinho   | 34,9                    |
| Porto Murtinho (Faz. São Luís)   | 34,7                    |
| Corumbá (ECO AMOLAR)   | 34,6                    |
| Corumbá (São Cândido)  | 34,5                    |
| Nhumirim   | 34,5                    |
| Corumbá (Faz. São Francisco)   | 34,4                    |
| Corumbá (Faz. Campo Zélia)   | 34,3                    |
| Corumbá (Faz. Eldorado da Formosa)   | 33,9                    |
| Campo Grande   | 32,1                    |
| Fonte dos dados: INMET e SEMADESC.   |                         |
| <div><div><b>CEMTEC</b><br/>Centro de Monitoramento<br/>do Tempo e do Clima de<br/>Mato Grosso do Sul</div><div><b>SEMADESC</b><br/>Secretaria de Estado<br/>de Meio Ambiente,<br/>Desenvolvimento, Ciência,<br/>Tecnologia e Inovação</div><div><b>GOVERNO DE</b><br/><b>Mato</b><br/><b>Grosso</b><br/><b>do Sul</b></div><div>Saiba mais:<br/><a href="http://cemtec.ms.gov.br">cemtec.ms.gov.br</a></div></div> |                         |

## ANÁLISE DO TEMPO ATUAL



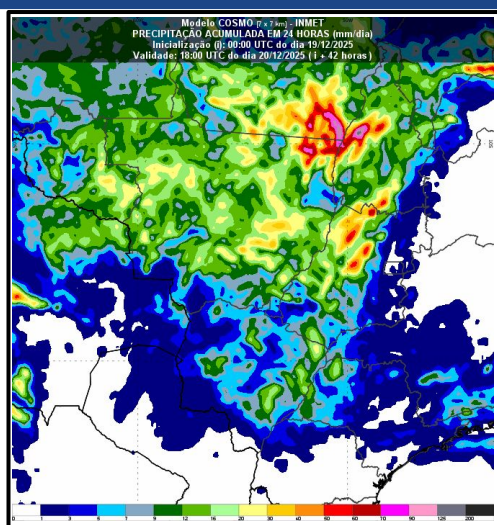
Na imagem de satélite do dia 19/12/2025 nota-se tempo firme em Mato Grosso do Sul, com sol principalmente no centro-sul, sudeste, sudoeste e oeste do estado devido ao avanço da frente fria.

Nas regiões leste, nordeste, norte e noroeste do estado nota-se maior cobertura de nuvens, porém sem chuvas associadas.

Os ventos atuam do quadrante leste em Mato Grosso do Sul.

Fonte da imagem: [Imagem de Satélite](#).

## PREVISÃO DO TEMPO PARA AS PRÓXIMAS HORAS



A previsão indica tempo com sol e variação de nebulosidade, principalmente nas regiões sul, sudeste e sudoeste do estado de Mato Grosso do Sul. Essa situação ocorre devido a atuação da alta pressão atmosférica que favorece o tempo mais seco. Por outro lado, nas demais regiões do estado, não se descartam pancadas de chuva e tempestades isoladas devido ao aquecimento diurno, aliado a perturbações no sistema de alta pressão atmosférica.

Fonte da imagem: [INMET](#)