

PREVISÃO DO TEMPO - 08 A 11 DE DEZEMBRO DE 2025

Segunda (08/12) a Terça-Feira (09/12): A semana começa com tempo mais instável em Mato Grosso do Sul. A presença de muita nebulosidade favorece a formação de chuva em diversas regiões do estado, com acumulados que podem superar os 40 mm em 24 horas em alguns pontos. O aprofundamento rápido de um sistema de baixa pressão atmosférica dará origem a formação de um ciclone extratropical no centro - sul do Brasil, e no Mato Grosso do Sul, a atuação indireta do ciclone extratropical pode favorecer a formação de chuvas intensas e tempestades, que podem vir acompanhadas de raios e fortes rajadas de vento e eventual queda de granizo.

Em relação a previsão de temperaturas por regiões:

Regiões Sul, Cone-Sul e Grande Dourados: Mínimas entre 20-22°C e máximas entre 24-29°C.

Regiões Pantaneira e Sudoeste: Mínimas entre 21-23°C e máximas entre 25-31°C.

Regiões Bolsão, Norte e Leste: Mínimas entre 21-23°C e máximas entre 24-29°C.

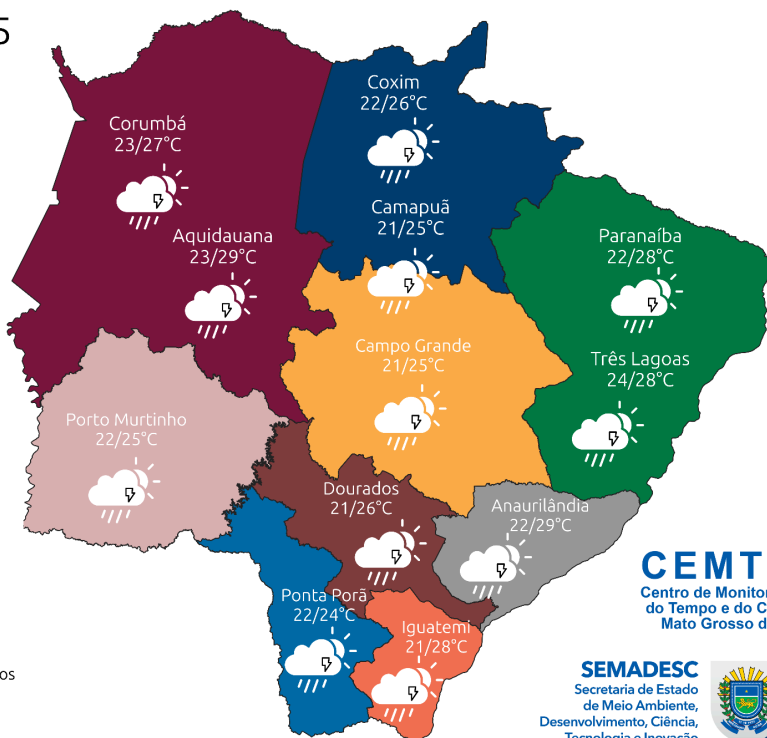
Campo Grande (Capital): Mínimas entre 20-23°C e máximas entre 22-25°C.

Os ventos atuam entre o quadrante norte e oeste com valores entre 40-60 km/h e, pontualmente, podem ocorrer rajadas de vento acima de 60-80 km/h.

08/12/2025

Legenda:

- Região Pantanal
- Região Sudoeste
- Região Norte
- Região Campo Grande
- Região Bolsão
- Região Leste
- Região Grande Dourados
- Região Sul-Fronteira
- Região Cone-Sul



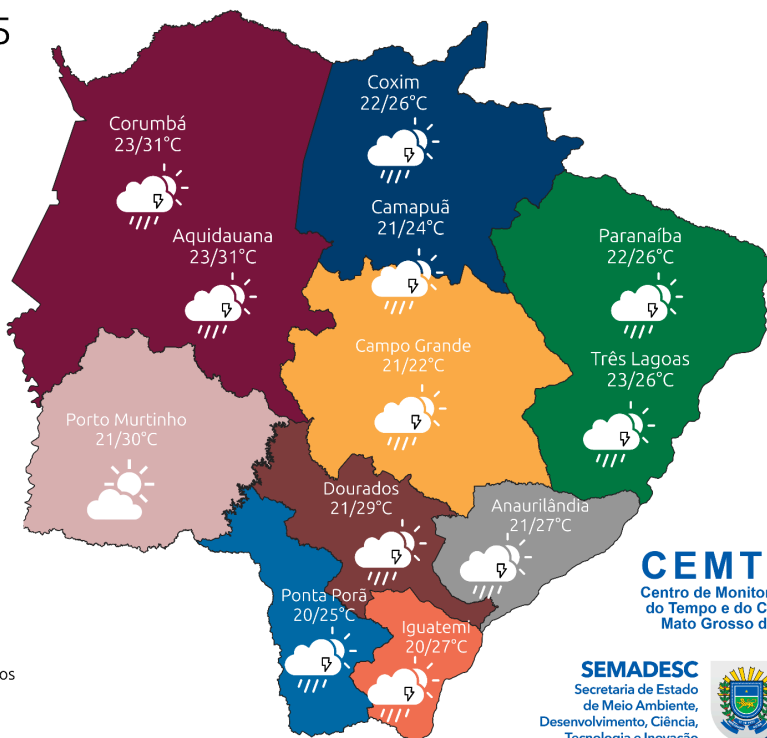
CEMTEC
Centro de Monitoramento
do Tempo e do Clima de
Mato Grosso do Sul

SEMADESC
Secretaria de Estado
de Meio Ambiente,
Desenvolvimento, Ciência,
Tecnologia e Inovação

09/12/2025

Legenda:

- Região Pantanal
- Região Sudoeste
- Região Norte
- Região Campo Grande
- Região Bolsão
- Região Leste
- Região Grande Dourados
- Região Sul-Fronteira
- Região Cone-Sul



CEMTEC
Centro de Monitoramento
do Tempo e do Clima de
Mato Grosso do Sul

SEMADESC
Secretaria de Estado
de Meio Ambiente,
Desenvolvimento, Ciência,
Tecnologia e Inovação

Quarta (10/12) a Quinta-Feira (11/12): A previsão indica tempo com sol e variação de nebulosidade, principalmente na metade sul do estado de Mato Grosso do Sul, devido a atuação de um sistema de alta pressão atmosférica. Devido à influência de uma frente fria oceânica, combinada ao aquecimento diurno e ao deslocamento de cavados, especialmente na metade norte de Mato Grosso do Sul, há condições favoráveis para a ocorrência de pancadas de chuva. Em pontos isolados, podem ocorrer chuvas intensas e tempestades acompanhadas de raios e rajadas de vento.

Na tarde e noite de quinta-feira (11), e ao longo da sexta-feira (12), o intenso transporte de umidade, associado à atuação de uma área de baixa pressão atmosférica e à passagem de cavados, deve favorecer a formação de instabilidades. Nesses períodos, há possibilidade de chuva e de tempestades acompanhadas de raios, rajadas de vento e eventual queda de granizo.

Em relação a previsão de temperaturas por regiões:

Regiões Sul, Cone-Sul e Grande Dourados: Mínimas entre 16-20°C e máximas entre 28-32°C.

Regiões Pantaneira e Sudoeste: Mínimas entre 22-25°C e máximas entre 30-34°C.

Regiões Norte, Bolsão e Leste: Mínimas entre 20-24°C e máximas entre 28-32°C.

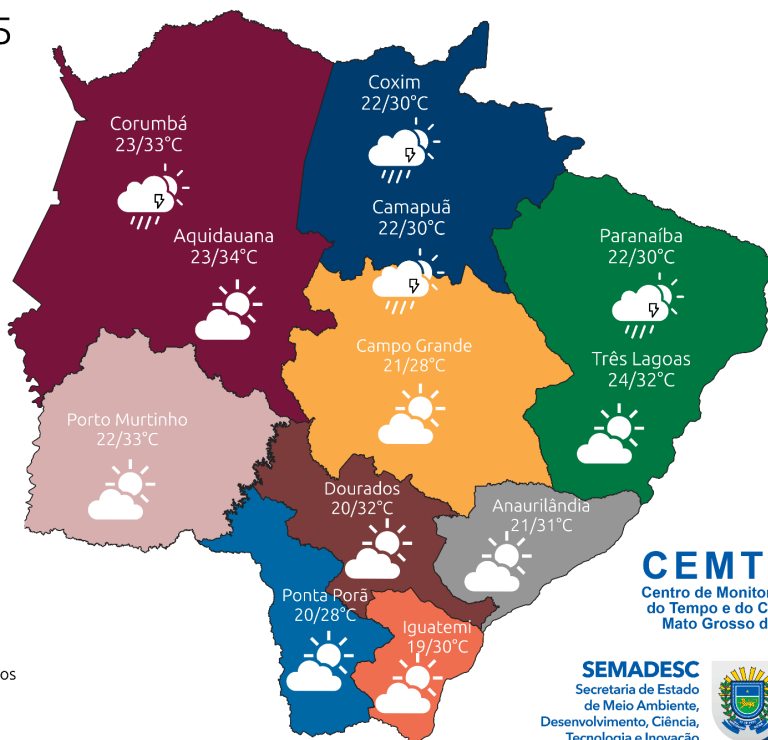
Campo Grande (Capital): Mínimas entre 21-23°C e máximas entre 27-29°C.

Os ventos atuam do quadrante norte com valores entre 40-60 km/h e, pontualmente, podem ocorrer rajadas de vento acima de 60-80 km/h.

10/12/2025

Legenda:

- Região Pantanal
- Região Sudoeste
- Região Norte
- Região Campo Grande
- Região Bolsão
- Região Leste
- Região Grande Dourados
- Região Sul-Fronteira
- Região Cone-Sul



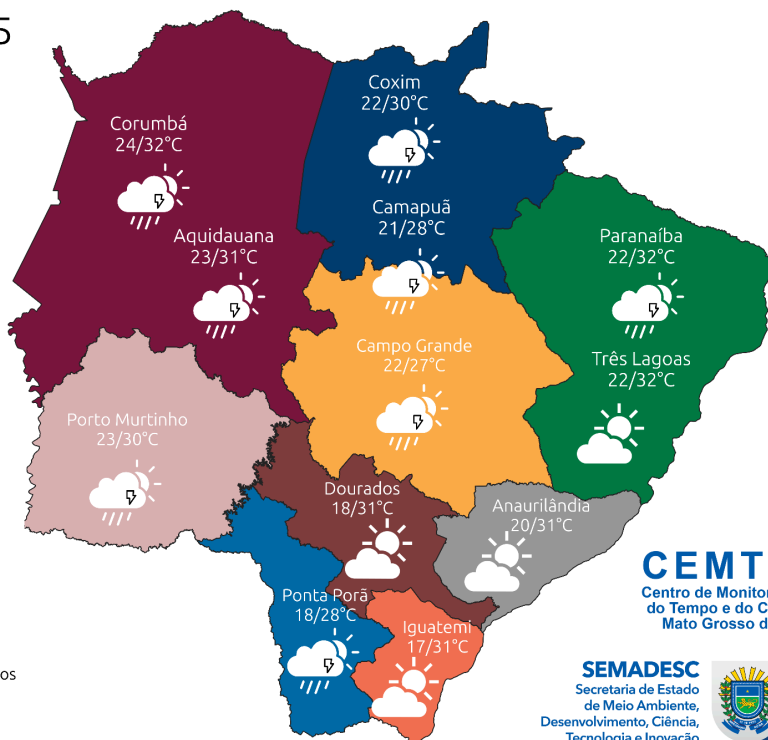
CEMTEC
Centro de Monitoramento
do Tempo e do Clima de
Mato Grosso do Sul

SEMADESC
Secretaria de Estado
de Meio Ambiente,
Desenvolvimento, Ciência,
Tecnologia e Inovação

11/12/2025

Legenda:

- Região Pantanal
- Região Sudoeste
- Região Norte
- Região Campo Grande
- Região Bolsão
- Região Leste
- Região Grande Dourados
- Região Sul-Fronteira
- Região Cone-Sul



CEMTEC
Centro de Monitoramento
do Tempo e do Clima de
Mato Grosso do Sul

SEMADESC
Secretaria de Estado
de Meio Ambiente,
Desenvolvimento, Ciência,
Tecnologia e Inovação

Tendência meteorológica para os próximos dias:

A Figura 1 mostra o acumulado de precipitação previsto pelo modelo GFS entre os dias 08 a 24 de dezembro de 2025. De acordo com a análise, esperam-se acumulados de chuva significativos, acima de 250 mm, com destaque para as regiões sul, sudeste e leste de Mato Grosso do Sul.

Ressalta-se o acompanhamento das previsões semanais, devido às incertezas inerentes às previsões que ultrapassam três dias.

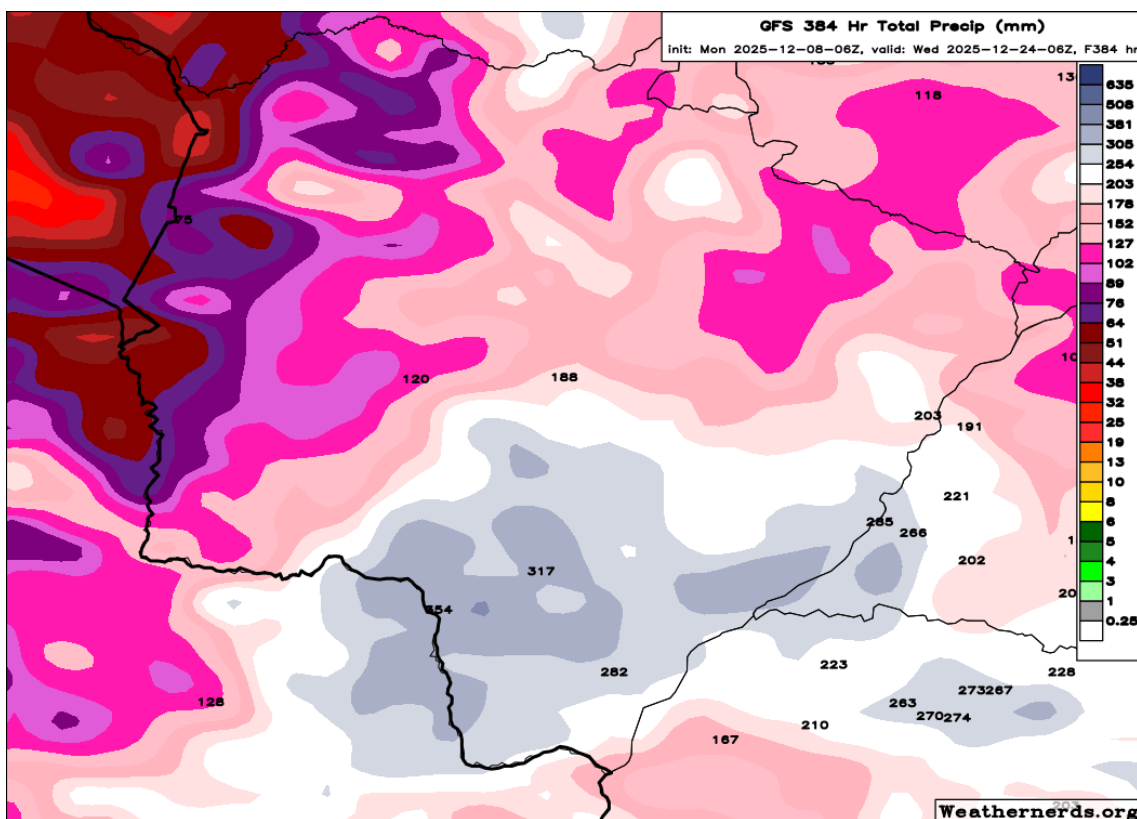


Figura 1. Precipitação acumulada prevista pelo modelo GFS para o período entre os dias 08 a 24 de dezembro de 2025. Fonte: Weathernerds.

A próxima atualização da previsão do tempo será feita dia 11/12 (áudio e PDF) e para maiores informações sobre o tempo em Mato Grosso do Sul acompanhe os boletins do tempo através do link: <https://www.cemtec.ms.gov.br/informativo-do-tempo/>.

Elaborado pela equipe técnica do CEMTEC/SEMADESC.