

PREVISÃO DO TEMPO - 12 A 15 DE DEZEMBRO DE 2025

Sexta-Feira (12/12) a Sábado (13/12): Nestes dias, a previsão indica tempo instável no estado de Mato Grosso do Sul. O intenso transporte de calor e umidade, aliado a atuação de áreas de baixa pressão atmosférica favorece a formação de chuva com acumulados que podem superar os 50 mm em 24 horas, principalmente nas regiões sul, sudeste e leste do estado. Pontualmente, podem ocorrer chuvas intensas e tempestades, que podem vir acompanhadas de raios e fortes rajadas de vento e eventual queda de granizo.

Em relação a previsão de temperaturas por regiões:

Regiões Sul, Cone-Sul e Grande Dourados: Mínimas entre 21-24°C e máximas entre 26-30°C.

Regiões Pantaneira e Sudoeste: Mínimas entre 24-26°C e máximas entre 30-35°C.

Regiões Bolsão, Norte e Leste: Mínimas entre 22-25°C e máximas entre 29-32°C.

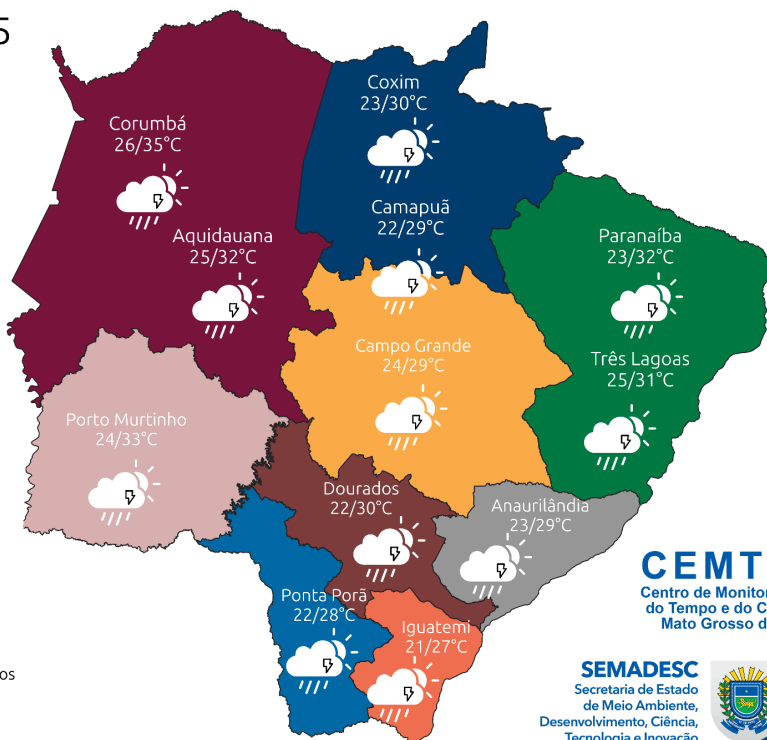
Campo Grande (Capital): Mínimas entre 23-24°C e máximas entre 28-29°C.

Os ventos atuam entre o quadrante norte (norte/noroeste) com valores entre 40-60 km/h e, pontualmente, podem ocorrer rajadas de vento acima de 60-80 km/h.

12/12/2025

Legenda:

- Região Pantanal
- Região Sudoeste
- Região Norte
- Região Campo Grande
- Região Bolsão
- Região Leste
- Região Grande Dourados
- Região Sul-Fronteira
- Região Cone-Sul



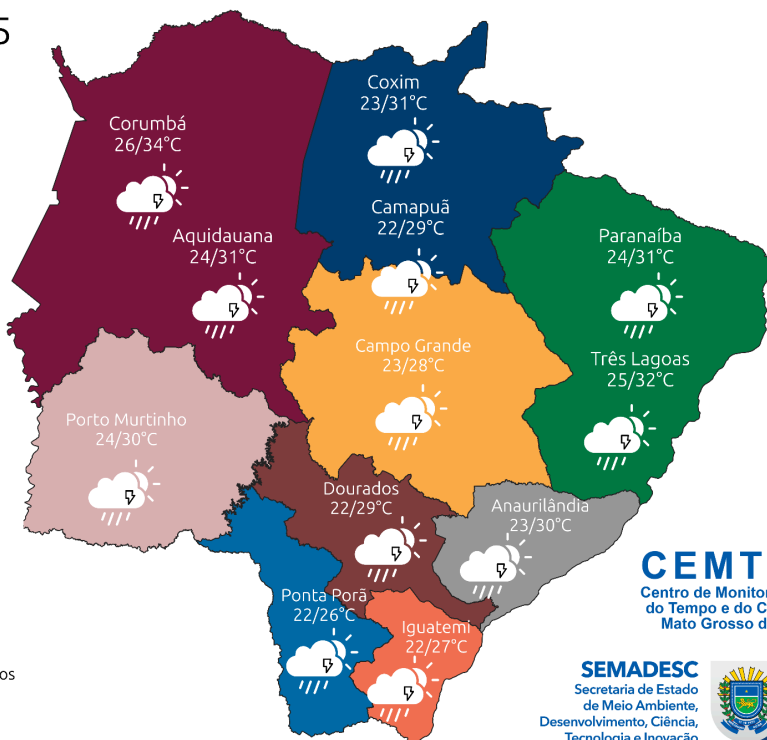
CEMTEC
Centro de Monitoramento
do Tempo e do Clima de
Mato Grosso do Sul

SEMADESC
Secretaria de Estado
de Meio Ambiente,
Desenvolvimento, Ciência,
Tecnologia e Inovação

13/12/2025

Legenda:

- Região Pantanal
- Região Sudoeste
- Região Norte
- Região Campo Grande
- Região Bolsão
- Região Leste
- Região Grande Dourados
- Região Sul-Fronteira
- Região Cone-Sul



CEMTEC
Centro de Monitoramento
do Tempo e do Clima de
Mato Grosso do Sul

SEMADESC
Secretaria de Estado
de Meio Ambiente,
Desenvolvimento, Ciência,
Tecnologia e Inovação

Domingo (14/12) a Segunda-Feira (15/12): A previsão indica tempo com sol e variação de nebulosidade, porém ao longo do dia haverá aumento de nebulosidade e possibilidade de chuvas. Pontualmente, podem ocorrer tempestades acompanhadas de raios, rajadas de vento e eventual queda de granizo. Essa situação meteorológica ocorre devido ao intenso transporte de calor e umidade, aliado a áreas de baixa pressão atmosférica. Além disso, a passagem de cavados favorece a formação de instabilidades no estado de Mato Grosso do Sul. São esperados acumulados significativos de chuva acima de 40 mm/24h, principalmente na metade leste do estado.

Em relação a previsão de temperaturas por regiões:

Regiões Sul, Cone-Sul e Grande Dourados: Mínimas entre 20-22°C e máximas entre 29-33°C.

Regiões Pantaneira e Sudoeste: Mínimas entre 23-26°C e máximas entre 33-37°C.

Regiões Bolsão, Norte e Leste: Mínimas entre 22-24°C e máximas entre 30-33°C.

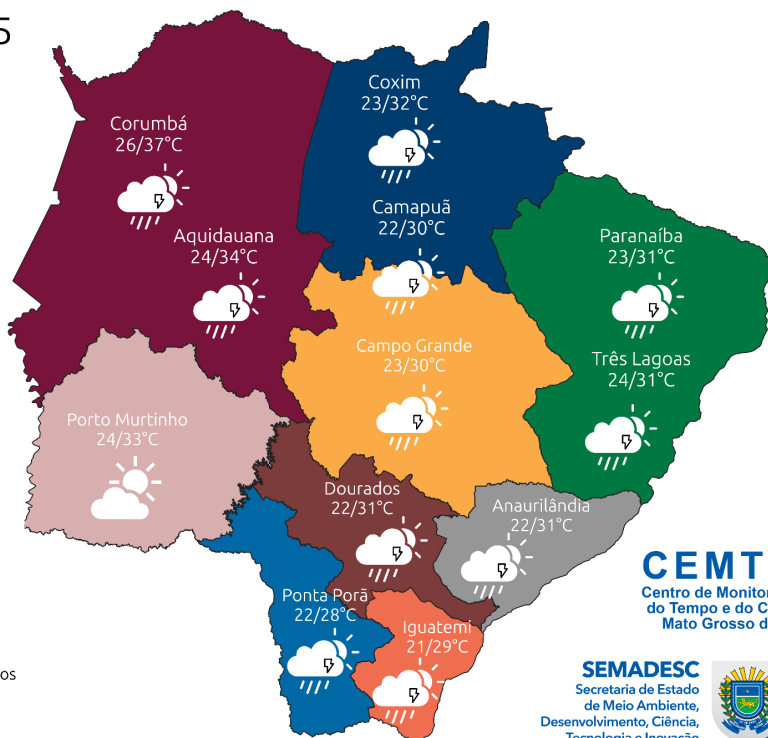
Campo Grande (Capital): Mínimas entre 22-24°C e máximas entre 29-31°C.

Os ventos atuam entre o quadrante norte com valores entre 40-60 km/h e, pontualmente, podem ocorrer rajadas de vento acima de 60-80 km/h.

14/12/2025

Legenda:

- Região Pantanal
- Região Sudoeste
- Região Norte
- Região Campo Grande
- Região Bolsão
- Região Leste
- Região Grande Dourados
- Região Sul-Fronteira
- Região Cone-Sul



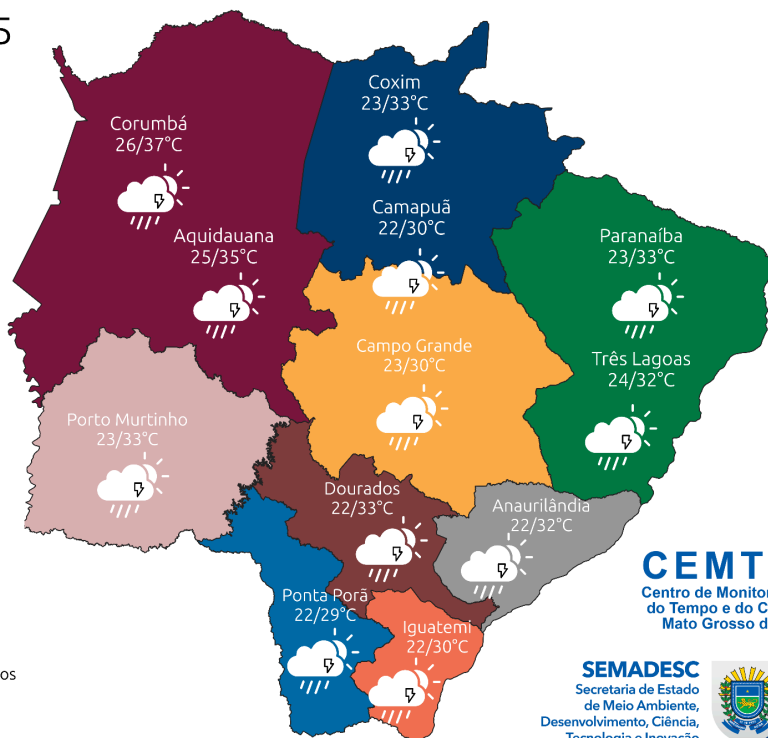
CEMTEC
Centro de Monitoramento
do Tempo e do Clima de
Mato Grosso do Sul

SEMADESC
Secretaria de Estado
de Meio Ambiente,
Desenvolvimento, Ciência,
Tecnologia e Inovação

15/12/2025

Legenda:

- Região Pantanal
- Região Sudoeste
- Região Norte
- Região Campo Grande
- Região Bolsão
- Região Leste
- Região Grande Dourados
- Região Sul-Fronteira
- Região Cone-Sul



CEMTEC
Centro de Monitoramento
do Tempo e do Clima de
Mato Grosso do Sul

SEMADESC
Secretaria de Estado
de Meio Ambiente,
Desenvolvimento, Ciência,
Tecnologia e Inovação

Elaborado pela equipe técnica do CEMTEC/SEMADESC.